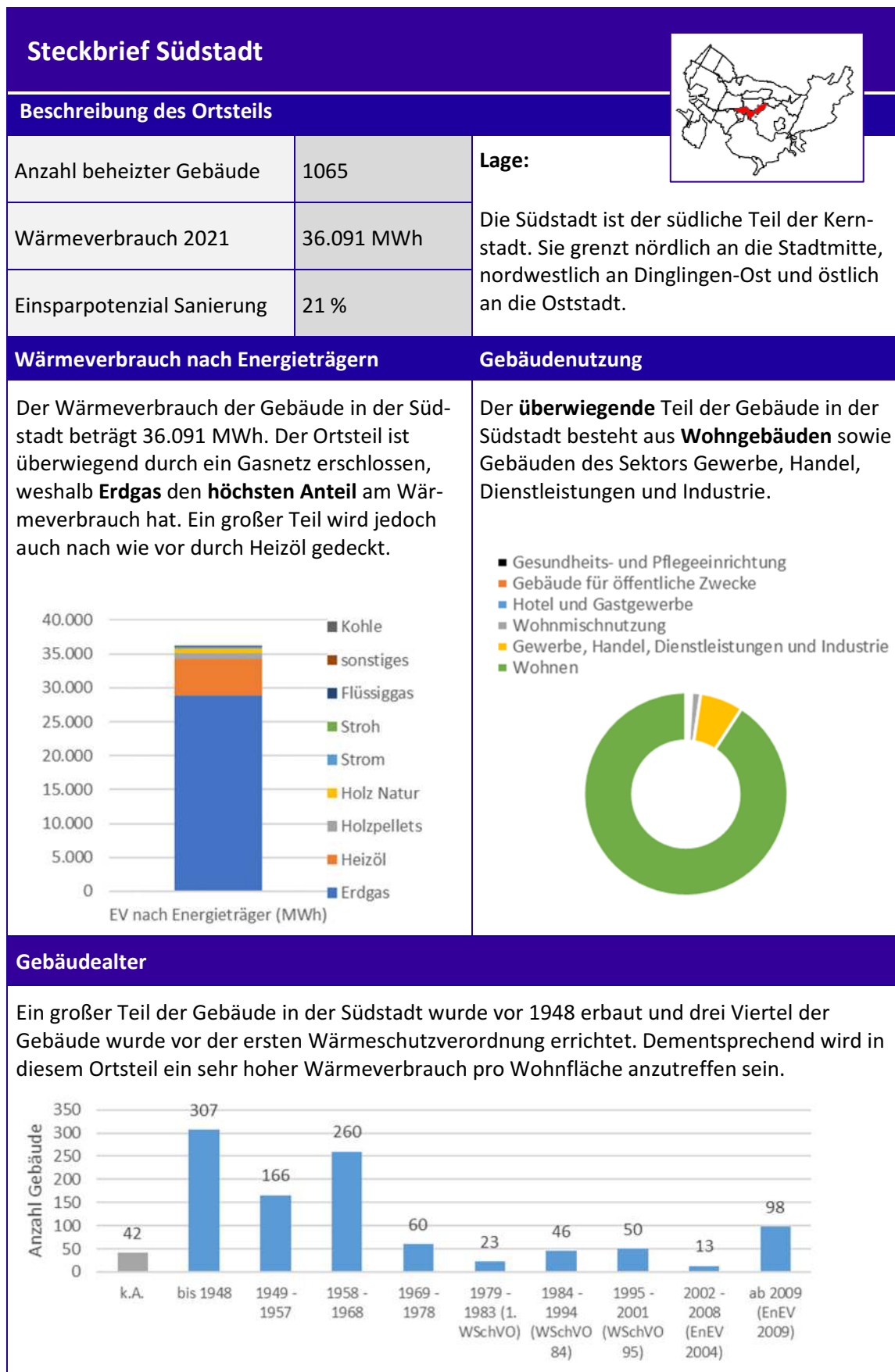
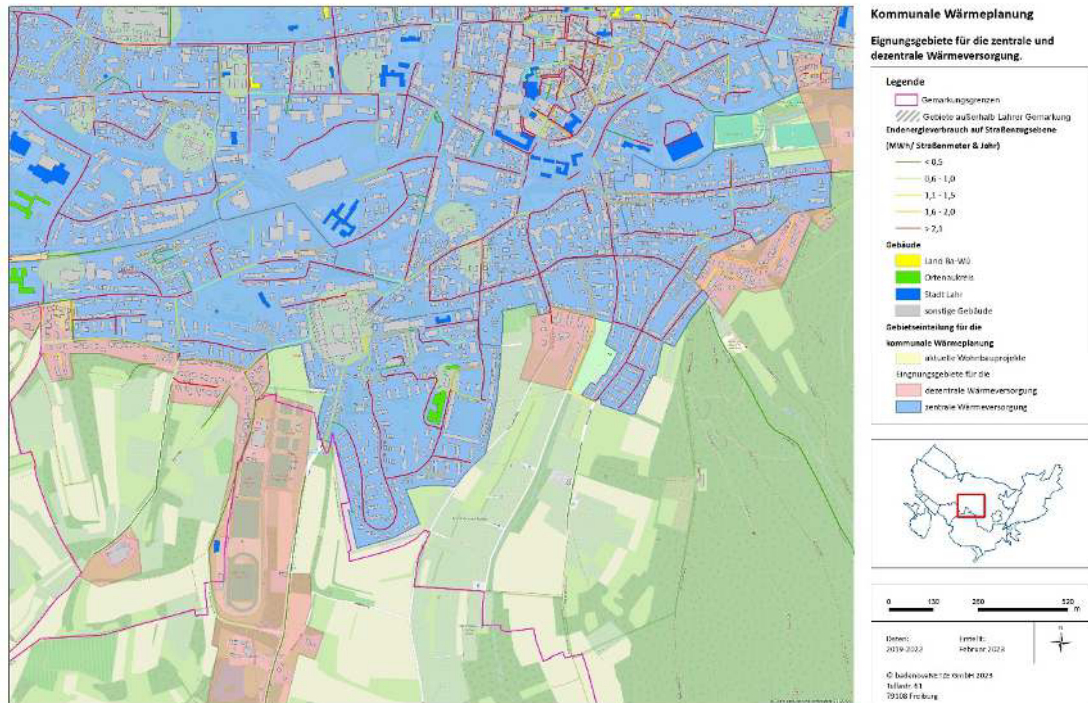


10.1.11 Steckbrief Südstadt



Eignungsgebiete Südstadt



Dezentrale Wärmeversorgung:

Für die Südstadt bietet sich eine dezentrale Versorgung vor allem in den am Rande gelegenen Gebieten an. Für Wohnbauprojekte gilt es sowohl dezentrale als auch zentrale Lösungen zu prüfen. Lokale Wärmepotenziale bestehen bei der Nutzung von Erdwärmesonden, Solarthermie, sowie durch die Nutzung Luft-Wasser Wärmepumpen.

Zentrale Wärmeversorgung:

Für große Teile der Südstadt wird eine zentrale Wärmeversorgung als sinnvoll erachtet, welche durch die dichte Bebauung und den alten Gebäudebestand begünstigt wird. Die Erweiterung des Wärmenetzes Mauerfeld könnte für die Südstadt eine Option sein. Lokale Wärmepotenziale bestehen bei der Nutzung von Grundwasserwärme und Freiflächen Solarthermie, aber auch bei der Nutzung von Abwärme der Gewerbebetriebe.

Weitere Potenziale (Stromerzeugung)

- PV-Dachflächen
- PV-Freiflächen über Parkplätzen