

WEGWEISER „NEUSTART“

Willkommen in Lahr

Bine ați venit

Hoşgeldiniz

اهلا وسهلا

Mirë se vini

Ласкаво просимо

Benvenuti

Hûn bi xêr hatin

Witamy

Добро пожаловать

Bienvenue

Welcome





Grußwort

Liebe Leser*innen,

herzlich willkommen in Lahr! Die erste Zeit in einer noch unbekanntem Stadt ist herausfordernd, vor allem wenn Land, Sprache und Umgebung zunächst fremd sind. Die Broschüre „NeuStart“ soll Ihnen das Einleben in Lahr erleichtern. Sie enthält umfangreiche Informationen wie auch zahlreiche Angebote in den Bereichen Sprache, Bildung, Freizeit und Integration.

Durch die engagierte Arbeit der Mitglieder des Interkulturellen Beirats der Stadt Lahr und des Fachbereichs Integration der Stadtverwaltung sind viele praktische und nützliche Hinweise in die Neuauflage der Broschüre eingeflossen. Dem Redaktionsteam danke ich herzlich für seinen Einsatz und die umfassende Arbeit.

Für Ihren ganz persönlichen Start in unserer Stadt wünsche ich Ihnen alles Gute, freundliche Kontakte und aufbauende Begegnungen, damit Sie und Ihre Familie sich hier schnell zu Hause und wohl fühlen können.

Herzlichst

Guido Schöneboom
Erster Bürgermeister



Vorwort

Liebe neue Bürger*innen,

wir heißen Sie herzlich in der Stadt Lahr willkommen!

In unserer Stadt gibt es viel zu entdecken. Vieles ist für Sie neu, und vielleicht braucht es ein bisschen Zeit, bis Sie sich in Lahr ‚zu Hause‘ fühlen.

Diese Erfahrungen haben schon viele Menschen in unserer Stadt gemacht. Einige von ihnen sind inzwischen kommunalpolitisch aktiv und vertreten als Mitglieder des Interkulturellen Beirats die Interessen von zugewanderten Menschen gegenüber dem Gemeinderat und der Stadtverwaltung.

Der Interkulturelle Beirat steht in engem Austausch mit zugewanderten Menschen, die in Lahr leben, und setzt sich ein für ein gleichberechtigtes, friedliches Miteinander in unserer Stadt.

Diese Broschüre enthält Informationen, die Ihnen helfen sollen, sich in Lahr zurechtzufinden. Sie finden darin auch Kontakte von Anlaufstellen, an die Sie sich wenden können, wenn Sie Unterstützung brauchen (Kontaktadresse siehe Seite 64).

Wir wünschen Ihnen, dass Sie sich in Lahr gut einleben, nette Menschen kennenlernen und Hilfe bekommen, wenn Sie diese brauchen.

Wenn Sie Fragen oder Anliegen haben, nehmen Sie gerne Kontakt mit uns auf. Wir freuen uns darauf, Sie kennenzulernen!

Sana Ahmad Hussein Alyaaqubi Lina Sayed-Ahmad Sonya Shamsani
Sprecherinnen des Interkulturellen Beirats

Inhalt

Seite



1. Erste Schritte

- 1.1 Anmeldung in Lahr 4
- 1.2 Vorsprache bei der Ausländerbehörde 5



2. Beratung und Unterstützung

- 2.1 Fachbereich Integration der Stadt Lahr 6
- 2.2 Beratung für Zugewanderte 6
- 2.3 Migrationsamt des Ortenaukreises 8
- 2.4 Weitere Informations- und Beratungsstellen 8
- 2.5 Im Notfall 11



3. Wohnen

- 3.1 Wohnungsmiete 12
- 3.2 Wohngeld 12
- 3.3 Sozialwohnung 13



4. Deutsch lernen

- 4.1 Integrationskurse 14
- 4.2 Berufssprachkurse 14
- 4.3 Weitere Deutschkurse 15
- 4.4 Kursanbieter 15



5. Arbeit und Ausbildung

- 5.1 Arbeitserlaubnis 16
- 5.2 Arbeitssuche 16
- 5.3 Projekte für Arbeitsuchende 17
- 5.4 Anerkennung von ausländischen Qualifikationen 18
- 5.5 Ausbildung 18



6. Kinder und Familie

- 6.1 Finanzielle Unterstützung für Familien 22
- 6.2 Kinderbetreuung 22
- 6.3 Schulbesuch 24
- 6.4 Städtische Kinder- und Jugendarbeit 26



7. Gesundheit

- 7.1 Krankenversicherung 30
- 7.2 Arztbesuch 30
- 7.3 Medikamente 30
- 7.4 Behinderung, Alter und Pflege 31
- 7.5 Krankheit, Tod und Trauer 32



8. Alltag

- 8.1 Übersetzungen 34
- 8.2 Mobilität 34
- 8.3 Bankkonto 35
- 8.4 Rundfunkbeitrag 36
- 8.5 Trinkwasser 37
- 8.6 Abfall 38
- 8.7 Haustiere 38
- 8.8 Second-Hand-Läden 40
- 8.9 Tafel Lahr 41
- 8.10 Lahr-Pass 42



9. Begegnung und Freizeit

- 9.1 Begegnungsstätten 44
- 9.2 Volkshochschule Lahr 44
- 9.3 Mediathek 46
- 9.4 Sport und Bewegung 46
- 9.5 Parks und Gärten 47
- 9.6 Kulturelles Angebot der Stadt Lahr 48
- 9.7 Musikschule 49



10. Engagement und Partizipation

- 10.1 Interkultureller Beirat 52
- 10.2 Interkulturelle Vereine und Initiativen 52

Anhang

- Leitbild für das Miteinanderleben 56
- Akteure und Aufgaben 57
- Ausgangslage in Lahr 59
- Daten und Fakten 60
- Gesetzliche Feiertage in Baden-Württemberg 60
- Stadtplan 62
- Impressum 64

1. Erste Schritte

1.1 Anmeldung in Lahr

Alle Menschen, die in Deutschland eine Wohnung beziehen, müssen sich innerhalb von 14 Tagen bei der Meldebehörde des neuen Wohnorts anmelden. Dies gilt auch bei einem Umzug innerhalb von Deutschland.

Die Meldebehörde für die Stadt Lahr befindet sich im Bürgerbüro.

Anmeldung Wohnsitz

Wo?	Stadt Lahr / Bürgerbüro
Adresse	Rathausplatz 4, 77933 Lahr
Kontaktzeiten	Montag 08:30 – 17:00 Dienstag 08:30 – 17:00 Mittwoch 08:30 – 13:00 Donnerstag 08:30 – 18:00 Freitag 08:30 – 17:00 Samstag 10:00 – 13:00 (keine Neuanmeldungen)
Kontakt	Tel.: 07821 / 910 0333 E-Mail: buergerbuero@lahr.de
Was bringen Sie mit?	<ul style="list-style-type: none"> • Pass und/oder Ausweis, Aufenthaltstitel und Zusatzblatt für alle Personen, die in der Wohnung leben • bei der ersten Anmeldung in Deutschland: ggf. Heiratsurkunde, Geburtsurkunden der Kinder • Wohnungsgeberbescheinigung
Was erhalten Sie?	Meldebescheinigung – unbedingt aufbewahren!

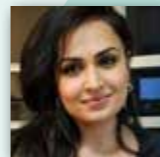
1.2 Vorsprache bei der Ausländerbehörde

Alle Menschen mit ausländischer Staatsangehörigkeit müssen sich bei der Ausländerbehörde melden.

Dies gilt nicht für EU-Bürger*innen. Sie können innerhalb der EU ihren Wohnort frei wählen und müssen sich nur beim Bürgerbüro anmelden.

Vorsprache Ausländerbehörde

Wo?	Stadt Lahr / Ausländerbehörde
Adresse	Rathausplatz 4, 77933 Lahr
Telefonische Kontaktzeiten	Montag 09:00 – 12:00 Dienstag 14:00 – 16:00 Donnerstag 09:00 – 12:00 persönliche Termine nach Vereinbarung
Kontakt zur Terminvereinbarung	Tel.: 07821 / 07821 910 0327 termin.abh@lahr.de
Was bringen Sie mit?	<ul style="list-style-type: none"> • Pass • Anmeldebestätigung • Einkommensnachweise • weitere Unterlagen (bei Bedarf)
Was erhalten Sie?	Aufenthaltstitel – unbedingt aufbewahren!



Heimat ist dort, wo wir angenommen werden, wo wir verstanden werden, manchmal durch Worte, manchmal einfach durch ein Lächeln. Es ist der Ort, an dem wir nicht erklären müssen, wer wir sind. Wo wir uns sicher fühlen, wo unsere Kinder spielen und unsere Erinnerungen wachsen.

Es ist der Ort, den ich vermisse, wenn ich mal weg bin.

Sonya Shamsani

Interkultureller Beirat



2. Beratung und Unterstützung

2.1 Fachbereich Integration der Stadt Lahr

Beim Fachbereich Integration der Stadt Lahr bekommen Sie Informationen zu folgenden Themen:

- Angebote, Projekte und Ansprechpersonen im Bereich Integration
- Möglichkeiten der gesellschaftlichen Teilhabe für zugewanderte Menschen
- (post)migrantische Gruppen, Initiativen, Vereine und Netzwerke
- Möglichkeiten des freiwilligen Engagements, Unterstützung für Engagierte in der Integrationsarbeit

Wo?	Stadt Lahr / Abteilung Soziales
Adresse	Friedrichstraße 7, 77933 Lahr
Kontakt	Tel.: 07821 910 5024 und 910 5020 E-Mail: integration@lahr.de

2.2 Beratung für Zugewanderte

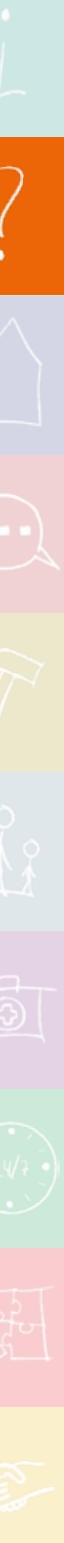
Die folgenden Einrichtungen bieten kostenfreie Beratung für zugewanderte Menschen an. Meistens muss vorher ein Termin vereinbart werden.

Was bringen Sie mit?

- Pass oder Ausweis
- (bei Bedarf) Dokumente oder Formulare, zu denen Sie Fragen haben

Beratung für Erwachsene

Wo?	Adresse und Kontakt	Angebote
Diakonisches Werk im evangelischen Kirchenbezirk Ortenau	Doler Platz 7, 77933 Lahr Tel.: 07821 923 7630 E-Mail: lahr@diakonie-ortenau.de	<ul style="list-style-type: none"> • Jugendmigrationsdienst (Beratung für Zugewanderte zwischen 12 und 27 Jahren) • Migrationsberatung für Erwachsene
Mehrgenerationenhaus / Begegnungshaus am Urteilsplatz	Friedrichstraße 7, 77933 Lahr Tel.: 07821 910 5063 E-Mail: mehrgenerationenhaus@lahr.de	<p>Allgemeine Sozialberatung in mehreren Sprachen:</p> <ul style="list-style-type: none"> • Ukrainisch • Russisch • Kurdisch • weitere Sprachen auf Anfrage
Bürgerzentrum am Bürgerpark	Mauerweg 9, 77933 Lahr Tel.: 07821 910 5094	Allgemeine Sozialberatung in Russisch
DRK Kreisverband Ortenau e.V.	Rammersweierstraße 3, 77654 Offenburg Tel.: 0781 919 189 38 E-Mail: suchdienst@drk-ortenau.de Online: www.drk-suchdienst.de	<p>Suchdienst & Familienzusammenführung:</p> <ul style="list-style-type: none"> • internationale Suche nach vermissten Familienmitgliedern • Beratung zur Familienzusammenführung • Unterstützung beim Spätaussiedlerantrag





2.3 Migrationsamt des Ortenaukreises

Bei Fragen zu folgenden Themen können Sie sich an das Migrationsamt des Ortenaukreises wenden:

- Einbürgerung
- Einwanderung von Fachkräften
- Asylsuchende: Unterbringung, Leistungen, Sozialdienst
- freiwillige Rückkehr ins Herkunftsland

Wo? Landratsamt Ortenaukreis / Migrationsamt
Adresse Badstraße 20a, 77652 Offenburg
Kontakt Tel.: 0781 / 805 9014
 E-Mail: migrationsamt@ortenaukreis.de

Weitere Informationen und Formulare des Migrationsamts unter: www.ortenaukreis.de/migration

2.4 Weitere Informations- und Beratungsstellen

Wo?	Adresse und Kontakt	Angebote
Caritasverband Lahr e.V.	Bismarckstraße 82, 77933 Lahr Tel.: 07821 / 90660 E-Mail: info@caritaslahr.de	<ul style="list-style-type: none"> • Allgemeine Sozialberatung • Hilfe für Eltern kleiner Kinder • Schwangerschaftsberatung • Angebote im Bereich psychische Gesundheit, u.a. Tagesstätte für psychisch Erkrankte • Beratung bei finanziellen Notlagen
Diakonisches Werk im Evangelischen Kirchenbezirk Ortenau	Doler Platz 7, 77933 Lahr Tel.: 07821 / 923 76 30 E-Mail: lahr@diakonie-ortenau.de	<ul style="list-style-type: none"> • Allgemeine Sozialberatung • Café Löffel (Unterstützung für Wohnungslose und für Menschen in schwierigen Lebenslagen) • Schwangerschaftsberatung und Schwangerschaftskonfliktberatung • Kindertagespflege • Tafel Lahr • Beratung bei finanziellen Notlagen • Migrationsberatung für Erwachsene (MBE), Jugendmigrationsdienst (JMD)

AGJ Suchtberatung Lahr Brestenbergstraße 4, ,
77933 Lahr
Tel.: 07821 / 26650
E-Mail:
suchtberatung-lahr@agj-freiburg.de

- Beratung für Menschen mit einer Suchterkrankung und ihre Familien (vor allem bei Alkohol und anderen legalen Suchtmitteln)
- ambulante Behandlung
- Vermittlung in stationäre Behandlung
- Unterstützung nach einem Klinikaufenthalt
- Beratung auf Russisch

Drogenhilfe Lahr –
Jugend- und
Drogenberatung

Jammstraße 2, 77933 Lahr
Tel.: 07821 / 9238 990
E-Mail:
drogenhilfe-lahr@bw-lv.de

- Hilfe und Beratung und Betreuung für Menschen mit Drogenproblemen und ihre Familien
- Vermittlung in Entgiftung, Klinikbehandlung und Substitution
- Vorbereitung auf die Untersuchung nach Führerscheinentzug (MPU)
- ambulante Therapie und Rehabilitation
- Präventionsarbeit

Landratsamt Ortenaukreis
Psychologische
Beratungsstelle Lahr

Willy-Brandt-Straße 11, 77933 Lahr
Tel.: 07821 / 915 70

- psychologische Beratung für Eltern, Kinder und Jugendliche
- Frühe Hilfen für Eltern mit kleinen Kindern
- Hilfe für Menschen mit psychischen Problemen (sozialpsychiatrischer Dienst)
- Unterstützung für Familien von psychisch kranken Menschen (psychiatrische Familienpflege)

Psychologische
Beratungsstelle für
Ehe-, Familien- und
Lebensfragen

Werderstraße 51, 77933 Lahr
Tel.: 07821 / 24388
E-Mail: la@efl-ortenau.de

- Beratung von Einzelpersonen, Paare und Familien
- Beratung bei Trennung u. Scheidung
- Beratung in schwierigen Situationen und bei persönlichen Problemen





Telefon-Seelsorge	Tel.: 0800 111 0 111 Tel.: 0800 111 0 222 Tel.: 116 123 per E-Mail und Chat: online.telefonseelsorge.de	<ul style="list-style-type: none"> • kostenfreies Gesprächsangebot bei Problemen, Einsamkeit oder in Krisen • streng vertraulich und auf Wunsch anonym • jederzeit zu erreichen
Neue Arbeit Lahr GmbH	An den Stegmatten 5, 77933 Lahr Tel.: 07821 / 527 72 E-Mail: info@neuearbeitlahr.de	<ul style="list-style-type: none"> • Beratung und Unterstützung bei der Suche nach Arbeit oder Ausbildung • berufliche Orientierung • Beschäftigungs- und Qualifizierungsprojekte
Antidiskriminierungsbüro Freiburg	Basler Str. 61, 79100 Freiburg Tel.: 0761 296 25-86 oder -87 E-Mail: adbuero.fr@profamilia.de	<ul style="list-style-type: none"> • Beratung für Betroffene von Diskriminierung • Beratung für Organisationen • Workshops, Vorträge und Weiterbildungen
Landratsamt Ortenaukreis Kommunalen Sozialer Dienst (KSD) Lahr	Willy-Brandt-Straße 11, 77933 Lahr Tel.: 07821 / 95449 2200	<ul style="list-style-type: none"> • Unterstützung bei Problemen und Konflikten in der Familie • für Eltern: Hilfen zur Erziehung • Beratung für Familien bei Trennung oder Scheidung • Hilfen für junge Volljährige • Kinder- und Jugendschutz
Frauen helfen Frauen Ortenau e.V. Fachberatungsstelle Häusliche Gewalt	Persönliche Beratung: Mittwoch 08:00 – 12:00 Uhr Friedrichstraße 7, 77933 Lahr Chatberatung: onlineberatung-fhf-ortenau.de Tel.: 0781 / 343 11 oder 0176 / 7243 9426	<ul style="list-style-type: none"> • Beratung für Frauen bei häuslicher Gewalt oder (drohender) Zwangsheirat • Beratung für betroffene Frauen nach einem Platzverweis der Polizei gegen den Täter • sichere Unterbringung für Frauen und Kindern im Frauenhaus

Hilfetelefon Gewalt gegen Frauen	Tel.: 08000 / 116 016 per E-Mail und Chat: onlineberatung.hilfetelefon.de	<ul style="list-style-type: none"> • telefonische Beratung für Frauen die Gewalt erlebt haben (in 19 Sprachen) • Unterstützung bei der Suche nach Hilfe in der Nähe • kostenfrei, streng vertraulich und auf Wunsch anonym • jederzeit zu erreichen
Aufschrei! - Ortenauer Verein gegen sexuelle Gewalt an Kindern und Erwachsenen e.V.	Hindenburgstraße 28, 77654 Offenburg Tel.: 0781 / 31000 E-Mail: offenburg@aufschrei-ortenau.de	<ul style="list-style-type: none"> • Beratung für Menschen, die sexuellen Missbrauch erlebt haben • Fortbildung für Fachkräfte und Einrichtungen • Aufklärung und Prävention
WEISSER RING e.V.	Tel.: 0781 / 9666733 Tel.: 116 006 (anonym) E-Mail: ortenaukreis@mail.weisser-ring.de	<ul style="list-style-type: none"> • Beratung und Unterstützung für Menschen, die Opfer von Straftaten sind • Präventionsarbeit

2.5 Im Notfall

Bei Notfällen leisten die Notdienste schnelle und professionelle Hilfe.

Polizei - zum Beispiel bei Diebstahl, Einbruch oder Gewalt (auch häusliche Gewalt) **Tel.: 110**

Feuerwehr - zum Beispiel bei einem Feuer in der Wohnung oder im Haus **Tel.: 112**

Rettungsdienst - zum Beispiel bei Unfällen, schweren Verletzungen oder plötzlicher schwerer Krankheit **Tel.: 112**

Giftnotrufzentrale – zum Beispiel bei Drogennotfällen, Überdosierung von Medikamenten oder Kontakt mit giftigen Stoffen **Tel.: 0761 / 19240**

Die Notrufnummern 110 und 112 (ohne Vorwahl) können Sie kostenfrei von jedem Telefon anrufen.

Erste Hilfe

Bei einem medizinischen Notfall müssen Sie Erste Hilfe leisten, bis der Notdienst kommt. Wie das richtig geht, lernen Sie in einem Erste-Hilfe-Kurs. Diese Kurse gibt es zum Beispiel beim Deutschen Roten Kreuz.

Wo?	Deutsches Rotes Kreuz – Kreisverband Ortenau e.V.
Adresse	Alte Bahnhofstraße 10/3, 77933 Lahr
Kontakt	Tel.: 0781 / 9191 8940 E-Mail: ausbildung@drk-lahr.de



3. Wohnen

3.1 Wohnungsmiete

Die Wohnungsmiete besteht aus

- Kaltmiete (fester monatlicher Grundbetrag)
- Nebenkosten, zum Beispiel für Wasser, Abwasser, Heizung und Müllabfuhr.

Die Nebenkosten werden meist monatlich bezahlt und einmal im Jahr nach dem tatsächlichen Verbrauch abgerechnet.

Strom wird separat bei einem Stromanbieter bezogen und bezahlt.

Die meisten Vermieter*innen verlangen eine Kautions. Zulässig ist ein Betrag in Höhe von maximal drei Monatskaltmieten (ohne Nebenkosten). Die Kautions schützt die Vermieter*innen, falls Schäden in der Wohnung entstehen oder die Miete nicht bezahlt wird. Wenn das nicht passiert, wird die Kautions am Ende des Mietverhältnisses zurückgezahlt.

3.2 Wohngeld

Wohngeld ist ein Zuschuss zur Wohnungsmiete für Menschen mit niedrigem Einkommen.

Wenn Sie Wohngeld beantragen möchten, wenden Sie sich an die Wohngeldstelle. Dort bekommen Sie das Antragsformular und alle wichtigen Informationen.

Wo?	Stadt Lahr / Wohnraumförderung
Adresse	Rathausplatz 4, 77933 Lahr
Kontaktzeiten	Montag 08:30 – 12:30 Dienstag 08:30 – 12:30 Mittwoch 08:30 – 12:30 Donnerstag 13:00 – 18:00
Kontakt	Tel.: 07821 / 910-0341 E-Mail: wohngeldstelle@lahr.de
Was bringen Sie mit?	<ul style="list-style-type: none"> • Einkommensnachweise • Mietvertrag • ausgefüllten Wohngeldantrag
Was erhalten Sie?	Wohngeldbewilligung oder Wohngeldablehnung – unbedingt aufbewahren!

3.3 Sozialwohnung

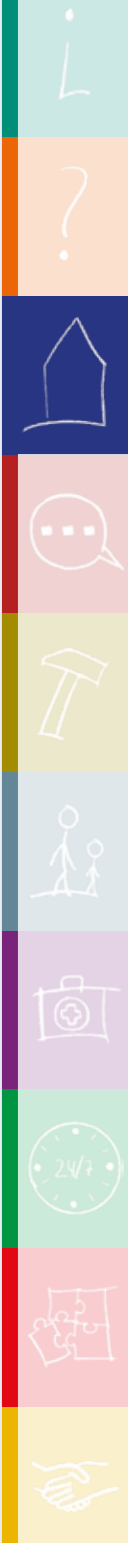
Menschen mit niedrigem Einkommen können einen Wohnberechtigungsschein bekommen. Damit sind sie berechtigt, eine (günstige) Sozialwohnung zu mieten.

Antrag Wohnberechtigungsschein

Wo?	Stadt Lahr / Wohnraumförderung
Adresse	Rathausplatz 4, 77933 Lahr
Kontaktzeiten	Montag 08:30 – 12:30 Dienstag 08:30 – 12:30 Mittwoch 08:30 – 12:30 Donnerstag 13:00 – 18:00
Kontakt	Tel.: 07821 / 910 0341 E-Mail: wohngeldstelle@lahr.de
Was bringen Sie mit?	<ul style="list-style-type: none"> • Pass oder Ausweis • Einkommensnachweise aller Haushaltsmitglieder
Was erhalten Sie?	Wohnberechtigungsschein – unbedingt aufbewahren!

Mit einem Wohnberechtigungsschein können Sie sich an die Lahrer Baugesellschaften wenden. Diese sind für die Vermittlung der Sozialwohnungen zuständig.

Baugesellschaft	Adresse und Kontakt
Wohnbau Stadt Lahr GmbH	Goethestraße 13, 77933 Lahr Tel.: 07821 / 14 30 E-Mail: mail@wohnbau-lahr.de
Baugenossenschaft Lahr eG	Liebensteinstraße 7, 77933 Lahr Tel.: 07821 920 100 E-Mail: info@bg-lahr.de
Bauverein Lahr GmbH	Bismarckstraße 67, 77933 Lahr Tel.: 07821 255 25 E-Mail: info@bauverein-lahr.de
Familienheim Mittelbaden	Friedhofstraße 27, 77933 Lahr Tel.: 07821 914 20 E-Mail: info@familienheim-achern.de
Gemibau – Mittelbadische Baugenossenschaft eG	Bismarckstraße 59, 77933 Lahr Tel.: 07821 241 03 E-Mail: info@gemibau.de





4. Deutsch lernen

Damit Sie sich in Deutschland und in Lahr gut zurechtfinden, ist es wichtig, Deutsch zu lernen.

Das hilft Ihnen,

- eine passende Arbeit zu finden,
- andere Menschen kennenzulernen,
- Ihre Kinder zu unterstützen,
- am gesellschaftlichen Leben teilzunehmen.

4.1 Integrationskurse

Zugewanderte haben einen gesetzlichen Anspruch darauf, an einem Integrationskurs teilzunehmen.

Integrationskurse sind kostenpflichtig. Auf Antrag können Sie aber von den Kosten befreit werden. Der Kursanbieter (s. 4.4) hilft Ihnen, den Antrag beim BAMF (Bundesamt für Migration und Flüchtlinge) zu stellen. Wenn das BAMF die Kosten nicht übernimmt, können Sie trotzdem an einem Integrationskurs teilnehmen, wenn es freie Plätze gibt und Sie selbst dafür bezahlen.

Die Teilnahme am Integrationskurs ist freiwillig, außer wenn die Ausländerbehörde oder das Jobcenter Sie dazu verpflichtet. Bei einer Verpflichtung müssen Sie sich so schnell wie möglich bei einem Kursanbieter anmelden und am Kurs teilnehmen.

Wenn Sie nicht teilnehmen, kann das dazu führen, dass Ihre Leistungen gekürzt werden, Sie ein Bußgeld zahlen müssen oder Ihre Aufenthaltserlaubnis negativ beeinflusst wird.

Integrationskurs

- Der Integrationskurs ist geeignet für Menschen, die das lateinische Alphabet kennen und möglicherweise schon Vorkenntnisse in Deutsch haben.
- Der Integrationskurs besteht aus einem Sprachkurs (600 Unterrichtsstunden) und einem Orientierungskurs "Leben in Deutschland" (100 Unterrichtsstunden).
- Ziel ist das Sprachniveau B1 (selbstständige Sprachverwendung). Der Kurs wird mit einer Prüfung abgeschlossen.
- Der Unterricht findet meistens am Vormittag oder Abend statt. Ein Einstieg ist jederzeit möglich, wenn es freie Plätze gibt.

Alphabetisierungskurs

- Der Alphabetisierungskurs ist eine spezielle Art des Integrationskurses für Menschen, die das lateinische Alphabet noch nicht kennen.
- Ein Alphabetisierungskurs umfasst 900 Unterrichtsstunden und wird mit einer Prüfung abgeschlossen.
- Der Unterricht findet meistens vormittags statt.

4.2 Berufssprachkurse

- Berufssprachkurse bauen auf dem Integrations- bzw. Alphabetisierungskurs auf und führen zu den fortgeschrittenen Sprachniveaus B1, B2 oder C1. Sie werden mit einer Prüfung abgeschlossen.
- Ein Berufssprachkurs ist geeignet für Menschen, die mindestens das Sprachniveau A2 nachweisen können und ihre Sprachkenntnisse weiter verbessern möchten, um bessere Chancen auf dem Arbeits- und Ausbildungsmarkt zu bekommen.
- Ein Kurs umfasst 400 oder 500 Unterrichtsstunden und ist grundsätzlich kostenfrei. Wenn Sie bereits arbeiten und Ihr Gehalt einen bestimmten Betrag übersteigt, müssen Sie einen Eigenanteil zahlen.

4.3 Weitere Deutschkurse

- Für Menschen, die (noch) nicht an einem Integrationskurs teilnehmen können, gibt es weitere Deutschkurse, die durch andere Förderprogramme finanziert werden.
- Diese Kurse umfassen meist 300 Unterrichtsstunden und führen zum Sprachniveau A1 oder A2 (elementare Sprachverwendung).

4.4 Kursanbieter

In Lahr werden Integrationskurse und weitere Deutschkurse an der Volkshochschule angeboten.

Dort bekommen Sie genauere Informationen zu den Kursen sowie eine persönliche Beratung und Einstufung.

Beratungstermine müssen online gebucht werden:

<https://vhs.lahr.de> – Deutsch als Fremdsprache – Terminbuchung Deutschkurse.

Wo?

Stadt Lahr / Volkshochschule

Adresse

Kaiserstraße 41, 77933 Lahr

Kontaktzeiten

Montag 09:00 – 12:00

Mittwoch 09:00 – 12:00

Donnerstag 13:00 – 18:00

Kontakt

Tel.: 07821 918 299

E-Mail: vhslehr@lahr.de

Was bringen Sie mit?

- Pass oder Ausweis; ggf. Aufenthaltsgestattung / Duldung
- Teilnahmeberechtigung (falls vorhanden)
- Arbeitslosengeld- oder Sozialhilfebescheid (falls vorhanden)





5. Arbeit und Ausbildung

Menschen mit ausländischer Staatsangehörigkeit dürfen in Deutschland arbeiten, wenn es ihr Aufenthaltstitel zulässt. EU-Bürger*innen haben freien Zugang zum Arbeitsmarkt und brauchen somit keine Arbeitserlaubnis.

Schutz vor Zwangsarbeit

Die meisten Menschen, die in Deutschland von Arbeitsausbeutung, Zwangsarbeit und Menschenhandel betroffen sind, stammen aus dem Ausland.

Wenn Sie arbeiten und zum Beispiel

- keinen oder zu wenig Lohn für Ihre Arbeit bekommen,
 - keinen schriftlichen Arbeitsvertrag haben,
 - nicht sicher sind, ob Ihr Arbeitsvertrag in Deutschland gültig ist,
 - mehr als 10 Stunden am Tag oder mehr als 48 Stunden pro Woche arbeiten,
 - keine Krankenversicherung haben,
- dann finden Sie unter <https://www.servicestelle-gegen-zwangsarbeit.de/> weitere Informationen und Beratungsangebote. Die Beratung ist kostenfrei und auf Wunsch anonym.

5.1 Arbeitserlaubnis

Bezüglich der Arbeitserlaubnis kann Ihr Aufenthaltstitel unter anderem folgende Vermerke enthalten:

“Erwerbstätigkeit erlaubt”

Das bedeutet, dass Sie für einen Arbeitgeber arbeiten und/oder ein selbstständiges Gewerbe betreiben dürfen.

“Beschäftigung erlaubt”

Das bedeutet, dass Sie für einen Arbeitgeber arbeiten, aber kein selbstständiges Gewerbe betreiben dürfen.

“Erwerbstätigkeit nur mit Zustimmung der Ausländerbehörde erlaubt”

Das bedeutet, dass Sie zuerst eine Erlaubnis bei der Ausländerbehörde beantragen müssen, wenn Sie eine mögliche Arbeitsstelle und/oder ein selbstständiges Gewerbe gefunden haben. Erst mit der Erlaubnis der Ausländerbehörde dürfen Sie die Tätigkeit ausüben.

Achtung: Bei selbstständigen Tätigkeiten ist manchmal auch eine Anmeldung beim Gewerbeamt notwendig.

Weitere Informationen bekommen Sie bei der Ausländerbehörde.

Wo?	Stadt Lahr / Ausländerbehörde
Adresse	Rathausplatz 4, 77933 Lahr
Kontaktzeiten	Montag 09:00 – 12:00 Dienstag 14:00 – 16:00 Donnerstag 09:00 – 12:00 persönliche Termine nach Vereinbarung
Kontakt zur Terminvereinbarung	Tel.: 07821 / 910 0327 E-Mail: termin.abh@lahr.de

5.2 Arbeitssuche

Wenn Sie keine Arbeit haben, können Sie sich bei der **Agentur für Arbeit** melden. Die Agentur für Arbeit bietet Ihnen

- Hilfe und Beratung bei der Arbeits- und Ausbildungssuche
- Qualifizierung und Weiterbildung
- finanzielle Unterstützung (Arbeitslosengeld I).

Im Rahmen der Beratung wird entschieden, ob Sie von der Agentur für Arbeit oder dem Jobcenter unterstützt werden.

Wenn Sie kein Arbeitslosengeld I bekommen, können Sie beim Jobcenter einen Antrag auf Bürgergeld stellen.

Auch das **Jobcenter** bietet Unterstützung durch

- Hilfe und Beratung bei der Arbeits- und Ausbildungssuche
- finanzielle Hilfe (Bürgergeld).

Anmeldung als Arbeitssuchende*r

Wo?	Adresse und Kontakt	Was bringen Sie mit?	Was erhalten Sie?
Agentur für Arbeit	Otto-Hahn-Straße 1, 77933 Lahr Tel.: 0800 / 4 5555 00 Online-Terminvereinbarung: www.arbeitsagentur.de/vor-ort/offenburg/lahr	• Pass oder Ausweis • Anmeldebestätigung	Antrag auf Arbeitslosengeld I
Jobcenter	Alte Bahnhofstraße 10, 77933 Lahr Tel.: 07821 / 95 449 2000 E-Mail: jobcenter.lahr@ortenaukreis.de	• Pass oder Ausweis • Anmeldebestätigung	Antrag auf Bürgergeld





5.3 Projekte für Arbeitsuchende

Die Neue Arbeit Lahr GmbH (NAL) bietet arbeitslosen Menschen Beratung, Beschäftigung und Qualifizierung, um sie auf den (Wieder-)Einstieg in eine Arbeit oder Ausbildung vorzubereiten.

Wo? Neue Arbeit Lahr GmbH (NAL)
Adresse An den Stegmatten 5, 77933 Lahr
Tel.: 07821 / 52772
E-Mail: info@neuearbeitlahr.de

5.4 Anerkennung von ausländischen Qualifikationen

Haben Sie einen Abschluss im Ausland gemacht und möchten wissen, ob dieser in Deutschland anerkannt wird?

Dann können Sie eine kostenfreie Beratung bekommen. Das **Beratungszentrum zur Anerkennung ausländischer Berufsqualifikationen** hilft Ihnen, wenn Sie wissen möchten, ob eine Anerkennung nötig ist, oder wenn Sie Fragen zum Anerkennungsverfahren haben.

Die Beratung ist telefonisch, per E-Mail oder vor Ort in Freiburg und Offenburg möglich (nur mit Termin).

Wo? Beratungszentrum zur Anerkennung ausländischer
Berufsqualifikationen für den Regierungsbezirk Freiburg
Kontakt Tel.: 0761 205 741 280
E-Mail: freiburg@anerkennungsberatung-bw.de
Internet: <https://www.anerkennung-fr.de/>

Auch die Migrationsberatungsstellen helfen Ihnen, wenn Sie einen ausländischen Abschluss anerkennen lassen möchten.

Wo? Diakonisches Werk im evangelischen Kirchenbezirk Ortenau
Migrationsberatung für Erwachsene (MBE) und
Jugendmigrationsdienst (JMD)
Adresse Doler Platz 7, 77933 Lahr
Kontakt Tel.: 07821 923 7630
E-Mail: lahr@diakonie-ortenau.de

5.5 Ausbildung

Die **duale Ausbildung** ist die häufigste Form der Berufsausbildung. „Dual“ bedeutet, dass die Ausbildung an zwei Orten stattfindet:

- im Betrieb – dort arbeiten die Auszubildenden praktisch mit
- in der Berufsschule – dort wird ihnen theoretisches Fachwissen beigebracht.

Auszubildende bekommen jeden Monat ein Gehalt von ihrem Ausbildungsbetrieb. Die Höhe des Gehalts hängt vom Ausbildungsberuf ab.

Eine duale Ausbildung dauert meist zwischen zwei und dreieinhalb Jahren. Der Abschluss ist staatlich anerkannt. Deswegen spricht man von „anerkannten Ausbildungsberufen“. Ungefähr zwei Drittel der Auszubildenden werden nach erfolgreichem Abschluss von ihrem Betrieb als Angestellte übernommen.

Um eine Ausbildung erfolgreich abzuschließen, sind Deutschkenntnisse mindestens auf Niveau B1 notwendig. Die meisten Betriebe verlangen außerdem einen bestimmten Schulabschluss.

Einstiegsqualifizierung: Zur Vorbereitung auf eine Ausbildung kann man eine Einstiegsqualifizierung machen. Dabei handelt es sich um ein Langzeitpraktikum (4-12 Monate) im späteren Ausbildungsbetrieb, das von der Agentur für Arbeit gefördert wird. Parallel dazu kann man einen Deutschkurs oder die Berufsschule besuchen, um die Sprachkenntnisse zu verbessern.

Die **Berufsberatung der Agentur für Arbeit** unterstützt Sie bei der Suche nach einem Ausbildungsplatz. Auch während der Ausbildung bekommen Sie dort Unterstützung, zum Beispiel kostenfreien Förderunterricht oder finanzielle Hilfen.

Wo? Agentur für Arbeit Lahr
Adresse Berufsberatung
Otto-Hahn-Straße 1, 77933 Lahr
Kontakt Tel.: 0800 4 5555 00
E-Mail: offenburg.berufsberatung@arbeitsagentur.de
Online: <https://www.arbeitsagentur.de/vor-ort/offenburg/lahr>



Anerkannte Ausbildungsbetriebe sind in „Kammern“ organisiert. Die **Handwerkskammer** und die **Industrie- und Handelskammer** helfen zugewanderten Menschen bei der Suche nach einer Einstiegsqualifizierung oder Ausbildung, bei der Bewerbung und zu Beginn der Ausbildung.

Wo?	Adresse	Kontakt
Industrie- und Handelskammer Südlicher Oberrhein	Lotzbeckstraße 31, 77933 Lahr	Tel.: 07821 / 2703 654 E-Mail: julia.gauerhof@freiburg.ihk.de
Handwerkskammer Freiburg	Bismarckallee 6, 79098 Freiburg	Tel.: 0761 21800 562 E-Mail: kuemmerer@hwk-freiburg.de



Heimat bedeutet für mich Geborgenheit.

Ich bin dort daheim, wo ich mich wohlfühle.

Damit meine ich nicht eine Stadt oder ein Dorf allein, sondern eine ganze Region, in der ich mich auskenne und mit der ich viele schöne Erlebnisse, menschliche Begegnungen und wertvolle Erinnerungen verbinde.

Entscheidend sind für mich die Menschen, mit denen ich zusammenlebe und die mir eng vertraut sind: Bekannte, Freundinnen und Freunde und natürlich die Familie.

Sie sind es, die unsere Region für mich ganz persönlich zu etwas Besonderem - zu meiner Heimat - werden lassen.

Markus Ibert

Oberbürgermeister Lahr



Heimat ist für mich kein Ort, es ist ein Gefühl, das man nie vergisst. Das wärmende Gefühl meines Herzens, wenn ich meine Erinnerungen hervorrufe.

Die Kindheit und das Erwachsenwerden in Kasachstan, das Leben mit meiner Familie hier in Deutschland. All diese Gefühle und Erinnerungen sind meine Heimat, hier fühlt sich meine Seele zu Hause.

Nina Beck

Interkultureller Beirat



Mein Land ist besetzt, aber ich trage es in meinem Herzen.

Und die Hoffnung ist immer, dass ich eines Tages dort wieder frei atmen kann. Meine **Heimat** wird immer das kurdische Afrin bleiben. Heimat ist die Bewahrung von Erde und Kultur. Dazu gehört zuerst die Sprache, aber auch Musik und die Geschichte meines Landes, vor allem die Dinge, auf die ich stolz sein kann. Ich fühle mich wohl in Deutschland, aber ich vermisse sehr, im Alltag meine Sprache zu hören, und die Vertrautheit und Wärme der Umgebung, in der ich aufgewachsen bin.

Najah Mirav Sido

Interkultureller Beirat



6. Kinder und Familie

6.1 Finanzielle Unterstützung für Familien

• Kindergeld

Alle Familien in Deutschland können Kindergeld bekommen. Es wird normalerweise bis zum 18. Geburtstag des Kindes bezahlt, manchmal auch länger. Das Kindergeld wird monatlich auf das Konto der Eltern überwiesen.

Ein Antrag auf Kindergeld kann bei der Familienkasse Offenburg gestellt werden. Das Antragsformular finden Sie auch unter www.arbeitsagentur.de.

Wo?	Agentur für Arbeit Familienkasse Offenburg
Adresse	Weingartenstraße 3, 77654 Offenburg
Kontaktzeiten	Montag 08:00 – 12:00 Dienstag 08:00 – 12:00 Donnerstag 08:00 – 12:00 Freitag 08:00 – 12:00
Kontakt	Tel.: 0800 / 4 5555 30 E-Mail: familienkasse-baden-wuerttemberg-west@arbeitsagentur.de
Was bringen Sie mit?	<ul style="list-style-type: none"> • Pass oder Ausweis • Geburtsurkunde des Kindes • bei Kindern über 18 Jahren: weitere Nachweise (zum Beispiel Nachweis der Schul-, Hochschul-, oder Berufsausbildung, Nachweis der Arbeits- oder Ausbildungssuche)
Was erhalten Sie?	Kindergeldbescheid – unbedingt aufbewahren!

Die **Ausfüllhilfe** des Caritasverbands unterstützt Sie beim Ausfüllen von Anträgen wie zum Beispiel dem Antrag auf Kindergeld.

Wo?	Caritasverband Lahr e.V. Ausfüllhilfe
Adresse	Bismarckstraße 82, 77933 Lahr
Kontakt	Tel.: 07821 90660 E-Mail: info@caritaslahr.de

• Kinderzuschlag

Der Kinderzuschlag ist ein Zusatz zum Kindergeld für Familien mit niedrigem Einkommen. Die Höhe der Zahlung hängt vom Einkommen und Vermögen der Familie ab.

Ein Antrag auf Kinderzuschlag kann für Kinder unter 25 Jahren gestellt werden, die bei den Eltern wohnen und ledig sind.

Weitere Informationen gibt es bei der Familienkasse (siehe oben).

Das Antragsformular zum Kinderzuschlag finden Sie unter www.arbeitsagentur.de.

• Elterngeld

Elterngeld ist eine Unterstützung für Eltern, die nach der Geburt ihres Kindes weniger oder gar nicht arbeiten.

Beide Eltern zusammen können bis zu 14 Monate Elterngeld bekommen. Sie entscheiden selbst, wer wie viele Monate in Anspruch nehmen möchte.

Wer länger als 14 Monate Elterngeld bekommen möchte, kann ElterngeldPlus beantragen. Das ElterngeldPlus eignet sich vor allem für Eltern, die nach der Geburt wieder arbeiten, allerdings weniger als vorher. Die monatliche Zahlung ist beim ElterngeldPlus nur halb so hoch, dafür verdoppelt sich die Zeit auf bis 24 Monate nach der Geburt.

Elterngeld und ElterngeldPlus lassen sich auch kombinieren.

Der Antrag wird bei der Elterngeldstelle der Landesbank gestellt.

Wo?	L-Bank Baden-Württemberg Elterngeldstelle
Kontaktzeiten	Montag 08:00 – 16:30 Dienstag 08:00 – 16:30 Mittwoch 08:00 – 16:30 Donnerstag 08:00 – 16:30 Freitag 08:00 – 16:30
Kontakt	Tel.: 0800 6645471 E-Mail: familienfoerderung@l-bank.de

Das Antragsformular zum Elterngeld finden Sie unter www.l-bank.de.





6.2 Kinderbetreuung

Jedes Kind hat ab dem ersten Lebensjahr bis zum Schulbeginn das Recht, eine Kindertageseinrichtung (Kita) zu besuchen.

• Kindertagesstätten

Wenn Ihr Kind jünger als sechs Jahre ist, können Sie es in einer Kita Ihrer Wahl anmelden. Für den Besuch der Kita entstehen monatliche Kosten. Familien mit niedrigem Einkommen können ganz oder teilweise von den Kosten befreit werden. Wenn mehrere Kinder aus Ihrer Familie eine Kita oder eine andere Betreuungseinrichtung besuchen, dann gibt es von der Stadt Lahr eine Ermäßigung für die Geschwister – egal wie hoch das Einkommen der Familie ist.

Anmeldung

Die Anmeldung für einen Betreuungsplatz funktioniert online über die „Zentrale Vormerkung“. Dort können Sie bis zu drei Kitas auswählen.

Die Kitas entscheiden, welche Kinder einen Platz bekommen. Bei einer Zusage müssen Sie direkt mit der jeweiligen Einrichtung einen Termin zur Aufnahme vereinbaren.

Wenn kein passender Platz frei ist, hilft Ihnen der Kita-Service Lahr, eine andere Betreuungsmöglichkeit für Ihr Kind zu finden.

Die Stadt Lahr empfiehlt, sich die Einrichtungen vor der Vormerkung persönlich anzuschauen. Die Leitungen stehen dafür gerne zur Verfügung.

Wenn Sie bei der Online-Vormerkung Hilfe brauchen, können Sie sich an den **Kita-Service** wenden.

Wo?	Stadt Lahr / Amt für Soziales, Bildung und Sport
Adresse	Kita-Service Rathausplatz 7, 77933 Lahr
Kontaktzeiten	Montag 08:30 – 12:30 Dienstag 08:30 – 12:30 Donnerstag 13:00 – 18:00 und nach Vereinbarung
Kontakt	Tel.: 07821 910 5040 E-Mail: kitaservice@lahr.de

• Kindertagespflege

In der Kindertagespflege werden Kinder von 0 bis 14 Jahren betreut. Die Betreuung findet meistens bei den Tageseltern zu Hause statt. Manchmal kommen die Tageseltern aber auch zu der Familie nach Hause und betreuen das Kind dort.

Wo?	Diakonisches Werk Kindertagespflege Südliche Ortenau
Adresse	Doler Platz 7, 77933 Lahr
Kontaktzeiten	Dienstag 09:00 – 12:00 Mittwoch 09:00 – 12:00 Donnerstag 15:00 – 18:00 und nach Vereinbarung
Kontakt	Tel.: 07821 923 7632 oder 07821 923 7633 E-Mail: kitapf.lahr@diakonie-ortenau.de

• Fördermöglichkeiten für die Kinderbetreuung

Je nach Situation der Familie können Sie beim Jugendamt oder Jobcenter einen Antrag auf Übernahme der Betreuungskosten stellen.

Wo?	Adresse und Kontakt
Jugendamt Wirtschaftliche Jugendhilfe	Willy-Brandt-Straße 11, 77933 Lahr Tel.: 07821 95 449 2300 E-Mail: jugendamt@ortenaukreis.de
Jobcenter Lahr (nur für Familien, die Bürgergeld bekommen)	Alte Bahnhofstraße 10, 77933 Lahr Tel.: 07821 95 449 2000 E-Mail: jobcenter.lahr@ortenaukreis.de





6.3 Schulbesuch

In Deutschland besteht **Schulpflicht**. Das bedeutet, dass alle Kinder und Jugendlichen zwischen 6 und 18 Jahren zur Schule gehen müssen. Der Schulbesuch ist kostenfrei.

Zuerst besuchen die Kinder vier Jahre lang die **Grundschule**. Danach gehen sie auf eine **weiterführende Schule**, zum Beispiel eine Gemeinschaftsschule, Werkrealschule, Realschule oder an ein Gymnasium. Anschließend können sie eine **berufliche Schule** besuchen.

- Kinder zwischen 6 und 10 Jahren gehen auf die Grundschule in dem Schulbezirk, in dem sie wohnen.
- Bei Kindern ab 10 Jahren können die Eltern selbst entscheiden. Meistens besuchen die Kinder eine weiterführende Schule in der Nähe.

• Schulanmeldung

Wenn Ihr Kind noch keine Schule besucht, muss es zur Anmeldung persönlich dabei sein.

Wo?	Grundschule im zuständigen Schulbezirk (6-10 Jahre) weiterführende Schule Ihrer Wahl (ab 10 Jahren)
Was bringen Sie mit?	<ul style="list-style-type: none"> • Pass oder Ausweis der Eltern • Geburtsurkunde oder Pass des Kindes • Zeugnisse (falls vorhanden) • Impfpass des Kindes

Weitere Informationen

Wo?	Stadt Lahr / Amt für Soziales, Bildung und Sport
Adresse	Rathausplatz 7, 77933 Lahr
Kontakt	Tel.: 07821 910 5053 E-Mail: waldemar.kammerer@lahr.de

• Vorbereitungsklassen

Kinder ohne Deutschkenntnisse können an bestimmten Schulen eine Vorbereitungsklasse (VKL) besuchen.

Der Deutschunterricht in der Vorbereitungsklasse findet stundenweise statt. In der restlichen Zeit besuchen die Kinder den normalen Unterricht gemeinsam mit anderen Schüler*innen ihrer Klassenstufe.

• Schulsozialarbeit

An vielen Schulen in Lahr – Grundschulen, weiterführenden Schulen und beruflichen Schulen – gibt es Schulsozialarbeit.

Die Schulsozialarbeitenden unterstützen die Schüler*innen bei persönlichen, familiären oder schulischen Problemen. Darüber hinaus beraten sie auch die Eltern, Lehrkräfte und andere beteiligte Einrichtungen.

Weitere Informationen

Wo?	Stadt Lahr / Amt für Soziales, Bildung und Sport
Adresse	Rathausplatz 7, 77933 Lahr
Kontakt	Tel.: 07821 910 5030 E-Mail: madeleine.bohnet@lahr.de



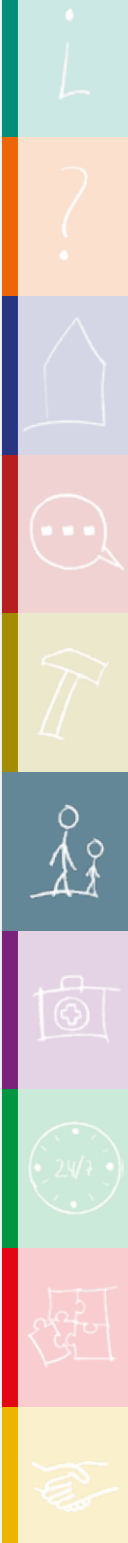
Heimat ist für mich das Gefühl, dass ich zuhause bin, Heimat ist der Ort, an dem ich zuhause bin, und die Art und Weise, wie ich zuhause bin.

Heimat bedeutet Sicherheit, Geborgenheit und Zugehörigkeit.

Heimat ist Wohlbefinden.

Stefanie Kremling Deinert

Interkultureller Beirat





6.4 Städtische Kinder- und Jugendarbeit

Der „**Schlachthof – Kinder, Jugend & Kultur**“ organisiert Angebote für Kinder und Jugendliche zwischen 7 und 21 Jahren. Es gibt ein abwechslungsreiches Programm mit den Themen Sport, Kunst, Kultur, Musik, Medien, Natur und Spiel. Die Mitarbeitenden haben immer ein offenes Ohr und bieten auch Beratung an.

Montags, mittwochs und freitags ab 15 Uhr können junge Menschen zum **offenen Jugendtreff** vorbeikommen. Sie können Tischkicker, Tischtennis und andere Spiele spielen, zusammen kochen, Sport machen, Filme schauen, Musik hören und quatschen. Im Außenbereich gibt es Basketballkörbe, eine Skateanlage und ein Beachvolleyballfeld. Das Angebot wird von einer pädagogischen Fachkraft betreut.

Von Frühling bis Herbst ist der Schlachthof auch mit mobilen Aktionen wie dem „Spielmobil“ in Lahr und Umgebung unterwegs. Genaue Informationen zu den Aktionen gibt es auf Instagram (@lahr_schlachthof).

In den Schulferien bietet der Schlachthof ein abwechslungsreiches **Ferienprogramm**. Das Programm ist online unter www.unser-ferienprogramm.de/lahr zu finden. Dort kann man sich direkt für die Angebote anmelden.

Die Mitarbeitenden des Schlachthofs arbeiten auch mit anderen Einrichtungen – zum Beispiel Schulen und Vereinen – zusammen. Sie bieten pädagogische Beratung und Teamtrainings an und verleihen Spiel- und Aktionsmaterialien.

Auch der Lahrer **Jugendgemeinderat** wird vom Schlachthof begleitet. Der Jugendgemeinderat besteht aus gewählten Jugendlichen zwischen 13 und 18 Jahren. Sie vertreten die Interessen von jungen Menschen gegenüber dem Gemeinderat und planen passende Projekte und Veranstaltungen.

Wo?	Schlachthof – Kinder, Jugend & Kultur
Adresse	Dreyspringstraße 16, 77933 Lahr
Kontaktzeiten	Montag 09:00 – 12:00 Dienstag 14:00 – 17:00 Mittwoch 09:00 – 12:00 Donnerstag 14:00 – 17:00 offener Jugendtreff: Montag, Mittwoch, Freitag 15:00 – 21:00
Kontakt	Tel.: 07821 920 8880 E-Mail: team-schlachthof@lahr.de

Weitere Informationen finden Sie unter www.schlachthof.lahr.de.



Für mich ist **Heimat** der Ort, wo man hingehört und immer Sehnsucht danach hat, und wo man immer wieder hingeht. Heimat ist auch der Ort, wo ich mich wohl fühle und wo ich gerne lebe und bleiben würde.

Lina Sayed-Ahmad
Interkultureller Beirat



Für mich hat **Heimat** zwei Ebenen: Da sind einerseits meine Geburtsstadt Leipzig und das Bundesland Sachsen, mit denen ich mich aufs Engste verbunden fühle. Andererseits und losgelöst von örtlichen Bezügen ist Heimat für mich der Lebensraum, in dem ich mich gern aufhalte und den ich mit Menschen teile, die mir wichtig sind.

Guido Schöneboom
Erster Bürgermeister Lahr





7. Gesundheit

7.1 Krankenversicherung

Eine Krankenversicherung ist notwendig, um Zugang zu medizinischer Versorgung zu bekommen. In Deutschland müssen alle Menschen krankenversichert sein.

Es gibt verschiedene Arten der Krankenversicherung. Sie entscheiden selbst, bei welcher Krankenkasse Sie versichert sein möchten. Es gibt auch die Möglichkeit, Ihren Ehepartner und die gemeinsamen Kinder (bis zu einem bestimmten Alter) kostenfrei mitversichern zu lassen. Das nennt man **Familienversicherung**.

Wenn Sie arbeiten, bezahlt Ihr Arbeitgeber einen Teil der Versicherungskosten und übernimmt für Sie die Anmeldung bei der jeweiligen Krankenkasse. Wenn Sie Leistungen bekommen, übernimmt der Leistungsträger (z. B. Agentur für Arbeit, Jobcenter) die Anmeldung und bezahlt die Kosten.

Von der Krankenkasse bekommen Sie eine **Versicherungskarte**. Damit sind die meisten ärztlichen Untersuchungen und Behandlungen kostenfrei. Auch die Kosten für eine Behandlung im Krankenhaus werden von der Krankenkasse bezahlt. Für manche Medikamente und Therapien müssen Sie einen Teil der Kosten selbst bezahlen. In bestimmten Fällen können Sie aber auch davon befreit werden. Fragen Sie bei Ihrer Krankenkasse nach.

7.2 Arztbesuch

Wenn Sie gesundheitliche Probleme haben, vereinbaren Sie zuerst einen Termin in einer allgemeinmedizinischen Praxis (Hausarzt). Falls nötig, gibt der Hausarzt Ihnen eine Überweisung in eine spezialisierte Praxis (Facharzt).

Wenn Sie abends, nachts oder am Wochenende medizinische Hilfe brauchen und es kein Notfall ist, dann rufen Sie den ärztlichen Bereitschaftsdienst an, Tel. **116 117**. Dort erfahren Sie, welche Arztpraxis in Ihrer Nähe geöffnet hat. Wenn Sie nicht selbst dorthin gehen können, kommt der Arzt zu Ihnen nach Hause.

7.3 Medikamente

In Deutschland bekommen Sie Medikamente nur in Apotheken.

Es gibt zwei Arten von Medikamenten:

- **Rezeptpflichtige Medikamente:** Dafür brauchen Sie ein Rezept vom Arzt. Die Kosten werden teilweise von der Krankenkasse bezahlt. Erwachsene (ab 18 Jahren) müssen mindestens 5 Euro selbst bezahlen.

- **Rezeptfreie Medikamente:** Diese bekommen Sie ohne Rezept und müssen selbst dafür bezahlen.

Wenn Sie außerhalb der Öffnungszeiten dringend ein Medikament brauchen, finden Sie an jeder Apotheke ein Schild mit Informationen, welche Apotheke in der Nähe Notdienst hat und geöffnet ist.

7.4 Behinderung, Alter und Pflege

Menschen mit einer körperlichen, geistigen oder seelischen Behinderung haben ein Recht auf Unterstützung. Die AGBO e.V. (Arbeitsgemeinschaft Behindertenhilfe im Ortenaukreis) bietet kostenfreie Beratung für Menschen mit Behinderung und ihre Familien an. Die Beratung findet in Lahr zweimal pro Monat statt.

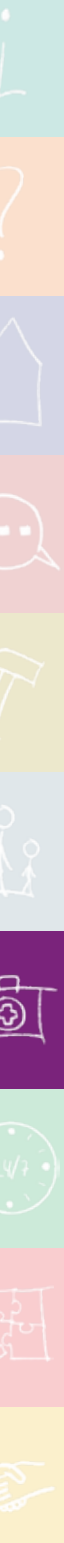
Wo?	Ergänzende unabhängige Teilhabeberatung (EUTB ® Ortenau) der AGBO e.V.
Adresse	Hauptstandort: Kesselstraße 10, 77652 Offenburg
Kontaktzeiten	Beratungszeiten in Lahr (nur mit Termin): Jeden ersten und dritten Mittwoch im Monat 13:30 – 17:30
Telefonische Kontaktzeiten	Montag 08:30 – 10:00 Mittwoch 08:30 – 10:00 Donnerstag 12:00 – 15:00
Kontakt	Tel.: 0781 289 488 30 E-Mail: eutb@agbo.info

Weitere Informationen finden Sie unter www.eutb-ortenau.de.

Auch Menschen mit Pflegebedarf haben ein Recht auf Unterstützung. Ein Pflegebedarf besteht, wenn eine Person wegen Alter oder Krankheit für mindestens sechs Monate Hilfe im Alltag braucht (z. B. im Haushalt oder bei der Körperpflege).

Pflegebedürftige Menschen und ihre Familien können sich beim **Pflegestützpunkt** kostenfrei beraten lassen. Dort bekommen sie Unterstützung, zum Beispiel beim Beantragen von finanziellen Leistungen.

Wo?	Pflegestützpunkt Ortenaukreis – Außenstelle Lahr
Adresse	Rathausplatz 7, 77933 Lahr
Kontaktzeiten	Dienstag 09:00 – 13:00 Donnerstag 13:00 – 18:00 Freitag 09:00 – 13:00
Kontakt	Tel.: 07821 / 910 5001 E-Mail: psp-ortenaukreis@lahr.de





7.5 Krankheit, Tod und Trauer

Schwerkranke und sterbende Menschen sowie ihre Familien können sich an den **Hospizverein** wenden. Die ehrenamtlichen Hospizhelfer*innen bieten kostenfreie Begleitung an – zu Hause, in einer Pflegeeinrichtung oder im Krankenhaus. Sie übernehmen keine Pflege oder Hausarbeit, helfen aber gerne, passende Unterstützung zu finden. Das Angebot ist unabhängig von Herkunft, Religion oder Weltanschauung.

Wo?	Hospizverein Lahr e.V.
Adresse	Liebensteinstraße 10, 77933 Lahr
Kontaktzeiten	Montag 10:00 – 13:00 Dienstag 10:00 – 13:00 Mittwoch 10:00 – 13:00 Donnerstag 10:00 – 13:00 Freitag 10:00 – 13:00
Kontakt	Tel.: 07821 9822 860 E-Mail: info@hospizverein-lahr.de

Wenn die betroffene Person zu einer Religion gehört, stehen auch die Seelsorger*innen dieser Religion für die Sterbebegleitung zur Verfügung.

Im Todesfall

Wenn jemand zuhause stirbt, müssen Sie einen Arzt bzw. Notarzt rufen, um die Todesbescheinigung auszustellen. Dazu braucht der Arzt den Ausweis der verstorbenen Person.

Wenn jemand im Krankenhaus oder Pflegeheim stirbt, kümmern sich die Mitarbeitenden dort um die Todesbescheinigung.

Wenn die verstorbene Person zu einer Religion gehört, sollten Sie auch die zuständige Gemeinde oder Glaubensgemeinschaft informieren.

Nach dem Tod muss die Familie schnell entscheiden, wo und wie die verstorbene Person bestattet werden soll. Kontaktieren Sie hierzu ein **Bestattungsunternehmen**. Es organisiert die Bestattung und übernimmt die Formalitäten beim Standesamt.

Folgende Unterlagen der verstorbenen Person sind wichtig:

- Todesbescheinigung und Leichenschauschein des Arztes
- bei Alleinstehenden: Geburtsurkunde
- bei Verheirateten: Eheurkunde (vom Standesamt, wo die Ehe geschlossen wurde)

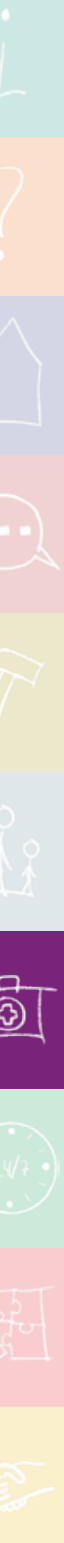
Ansprechstellen	Adresse und Kontakt	Kontaktzeiten
Wo? Stadt Lahr / Friedhofsverwaltung	Friedhofstraße 45, 77933 Lahr Tel.: 07821 396 10 E-Mail: friedhof@lahr.de	Montag 09:00 – 12:00, 14:00 – 16:00 Dienstag 09:00 – 12:00, 14:00 – 16:00 Mittwoch 09:00 – 12:00, 14:00 – 16:00 Donnerstag 09:00 – 12:00, 14:00 – 16:00 Freitag 09:00 – 12:00
Stadt Lahr / Standesamt	Rathausplatz 4, 77933 Lahr Tel.: 07821 910 0364 E-Mail: standesamt@lahr.de	Montag 08:30 – 12:30 Dienstag 08:30 – 12:30 Mittwoch 08:30 – 12:30 Donnerstag 13:00 – 18:00 Freitag 08:30 – 12:30

Trauerbegleitung

Der Tod eines geliebten Menschen ist sehr schmerzhaft. Deswegen unterstützt der **Hospizverein** (s. gegenüberliegende Seite) auch trauernde Menschen durch Einzelgespräche, Trauerspaziergänge und im Trauercafé.

Das **Trauercafé** ist ein offenes Angebot, wo trauernde Menschen miteinander ins Gespräch kommen können. Es findet jeden zweiten Freitag im Monat um 15:00 Uhr im Bürgerzentrum Treffpunkt Stadtmühle statt.

Wo?	Bürgerzentrum Treffpunkt Stadtmühle Trauercafé
Adresse	Bei der Stadtmühle 2, 77933 Lahr
Kontakt	Tel.: 07821 217 87 E-Mail: stadtmuehle@lahr.de





8. Alltag

8.1 Übersetzungen

Für viele Dinge in Deutschland brauchen Sie übersetzte und beglaubigte Dokumente aus Ihrem Herkunftsland – zum Beispiel die Geburtsurkunde, Heiratsurkunde oder Schul- und Universitätsabschlüsse.

Diese Übersetzungen müssen von einer offiziell anerkannten Person gemacht werden. Solche Übersetzer*innen finden Sie zum Beispiel beim Bundesverband der Dolmetscher und Übersetzer (BDÜ). Auf der Internetseite www.suche.bdue.de können Sie direkt nach Übersetzer*innen für Ihre Sprache suchen.

Der **ehrenamtliche Dolmetscherpool der Stadt Lahr** unterstützt bei Terminen in Lahr, zum Beispiel

- in einer Kita oder Schule
- bei einer Beratungsstelle
- bei einer Behörde
- beim Arzt oder im Krankenhaus.

Die Dolmetschenden arbeiten ehrenamtlich und sind nicht professionell ausgebildet. Sie haben eine Schweigepflicht – das bedeutet, dass sie mit niemandem über die Einsätze sprechen dürfen.

Wichtig: Die Stadt Lahr bezahlt den Einsatz der Dolmetschenden. Für Sie als Privatperson ist der Einsatz immer **kostenfrei**. Deswegen können Sie den Dolmetscherpool nicht selbst anfragen. **Nur Einrichtungen** (z. B. Schule, Beratungsstelle, Behörde, Arztpraxis) haben Zugang. Wenn Sie für ein Gespräch Unterstützung brauchen, dann bitten Sie Einrichtung, mit der Stadt Lahr Kontakt aufzunehmen:

Ehrenamtlicher Dolmetscherpool

Wo? Stadt Lahr / Abteilung Soziales
Adresse Friedrichstraße 7, 77933 Lahr
Kontakt Tel.: 07821 910 5024 und 910 5020
 E-Mail: dolmetscherpool@lahr.de

8.2 Mobilität

Auto

Ein **ausländischer Führerschein** ist in Deutschland sechs Monate lang gültig.

Wenn Sie danach weiter Auto fahren möchten, müssen Sie den Führerschein vor Ablauf der sechs Monate umschreiben lassen. Dazu müssen Sie bei der Führerscheinstelle einen Antrag stellen. Möglicherweise müssen Sie auch eine theoretische und praktische Fahrprüfung bei einer Fahrschule machen. Die theoretische Prüfung gibt es auf Deutsch und in anderen Sprachen. Führerscheine aus EU-Ländern sind dauerhaft in Deutschland gültig und müssen nicht umgeschrieben werden.

Wo?	Landratsamt Offenburg Führerscheinstelle
Adresse	Badstraße 20, 77652 Offenburg
Kontakt	Tel.: 0781 805 9495 E-Mail: fuehrerscheinstelle@ortenaukreis.de
Was bringen Sie mit?	<ul style="list-style-type: none"> • Pass oder Ausweis • Anmeldebestätigung • aktuelles biometrisches Passfoto • ausländischen Führerschein mit beglaubigter Übersetzung auf Deutsch
Was erhalten Sie?	einen in Deutschland gültigen Führerschein

Wenn Sie ein **eigenes Fahrzeug haben** (z. B. Auto, Motorrad), müssen Sie das Fahrzeug bei der Zulassungsstelle anmelden. Das Fahrzeug wird dann dem Finanzamt gemeldet, das die Kfz-Steuer berechnet.

Wo?	Landratsamt Offenburg Kfz-Bürgerbüro / Zulassung
Adresse	Badstraße 20, 77652 Offenburg
Kontakt	Tel.: 0781 805 1225 E-Mail: zulassungsbehoerde@ortenaukreis.de

Wenn Sie einen in Deutschland gültigen Führerschein haben, können Sie **Carsharing** nutzen. Damit leihen Sie bei Bedarf ein Auto aus.

Carsharing ist eine günstige Lösung, wenn Sie nur ab und zu ein Auto brauchen. Sie müssen sich zum Beispiel nicht um Versicherung und Reparaturen kümmern.



In Lahr gibt es mehrere Orte, an denen Sie Carsharing-Autos ausleihen können. Dafür müssen Sie sich zuerst bei der Firma naturenergie sharing anmelden. Danach bekommen eine Kundenkarte und können online oder per App ein Auto für eine bestimmte Zeit buchen. Mit der Kundenkarte öffnen und schließen Sie das Auto.

Weitere Informationen und die Möglichkeit zur Anmeldung finden Sie unter www.naturenergie-sharing.de.

Öffentliche Verkehrsmittel

In Lahr gibt es ein gut funktionierendes Netz von Buslinien. Der **Busverkehr** verbindet alle Stadtteile mit der Innenstadt. Fahrkarten können Sie direkt im Bus kaufen.

An der Bushaltestelle „Bahnhof / ZOB“ können Sie in den **Zug** umsteigen. Vom Bahnhof Lahr fahren alle 30 Minuten Züge nach Offenburg und Freiburg. Zugfahrkarten müssen Sie vor der Fahrt kaufen – entweder online oder am Automaten am Bahnhof.

Weitere Informationen gibt es unter www.bahn.de.

Fahrrad

In Lahr und Umgebung können Sie viele Orte einfach mit dem Fahrrad erreichen.

Wichtig dabei ist Ihre Sicherheit: Ihr Fahrrad braucht gute Bremsen, Lichter und Reflektoren, damit Sie im Straßenverkehr gut sichtbar sind.

Wenn Sie kein eigenes Fahrrad haben, können Sie **Bikesharing** nutzen und bei Bedarf ein Fahrrad oder E-Bike ausleihen.

In Lahr gibt es mehrere Stationen, wo Bikesharing-Fahrräder bereitstehen. Zuerst müssen Sie sich bei der Firma nextbike anmelden. Danach können Sie per App ein Fahrrad buchen und dieses nach der Nutzung an einer Station zurückgeben.

Weitere Informationen und die Möglichkeit zur Anmeldung finden Sie unter www.nextbike.de/einfachmobil.

8.3 Bankkonto

In Deutschland braucht jede Person oder Familie ein eigenes Bankkonto (Girokonto).

Auf das Girokonto bekommt man zum Beispiel Lohn, Arbeitslosengeld, Sozialhilfe oder Kindergeld überwiesen. Von dem Konto bezahlt man auch Rechnungen, zum Beispiel für Miete, Strom oder Telefon.

Sie können ein Girokonto bei einer Bank Ihrer Wahl eröffnen (zum Beispiel Sparkasse, Volksbank, etc.).

Eröffnung eines Girokontos

Wo?	Bank Ihrer Wahl
Was bringen Sie mit?	<ul style="list-style-type: none"> • Pass oder Ausweis • Aufenthaltstitel
Was erhalten Sie?	EC-Karte mit Kontoinformationen (IBAN und BIC) – unbedingt aufbewahren

Wenn Ihre **EC-Karte verloren** geht oder gestohlen wird, rufen Sie sofort den **Sperr-Notruf unter Tel. 116 116** an. Ihre Karte wird dann gesperrt, damit niemand Ihr Geld oder Ihre Daten benutzen kann.

8.4 Rundfunkbeitrag

Mit dem Rundfunkbeitrag bezahlt man die öffentlich-rechtlichen Sender im Fernsehen und Radio, die frei zu empfangen sind.

Die größten öffentlich-rechtlichen Sender sind ARD, ZDF und Deutschlandradio. Man kann sie überall in Deutschland empfangen. Diese Sender sollen alle Menschen in Deutschland mit Nachrichten, Informationen und Unterhaltung versorgen, damit jeder eine eigene Meinung bilden kann.

Der Rundfunkbeitrag muss für jede Wohnung gezahlt werden, unabhängig von der Anzahl der Personen. Er kostet **pro Monat 18,36 €**.

Menschen mit bestimmten körperlichen Einschränkungen (Schwerbehinderung mit Merkzeichen RF) müssen weniger bezahlen.

In bestimmten Fällen ist eine vollständige Befreiung möglich, zum Beispiel für Menschen, die staatliche Leistungen bekommen (z. B. Bürgergeld oder Sozialhilfe). Auch blinde Menschen müssen keinen Rundfunkbeitrag bezahlen.

Für eine Ermäßigung oder Befreiung müssen Sie einen Antrag stellen. Das Antragsformular und weitere Informationen finden Sie unter www.rundfunkbeitrag.de.





8.5 Trinkwasser

Das Leitungswasser in Deutschland kann überall problemlos getrunken und zum Kochen benutzt werden. Es wird streng kontrolliert und gehört zu den sichersten und günstigsten Lebensmitteln.

Das Wasser kommt meistens aus dem Grundwasser, aus Quellen oder aus Seen. Die Wasserversorger filtern und reinigen es, bis es den strengen Regeln der Trinkwasserverordnung entspricht.

Die Wasserleitungen im Haus gehören nicht zum Netz der Wasserversorger. Wenn das Wasser längere Zeit in den Leitungen gestanden hat, sollte man es nicht mehr trinken oder zum Kochen benutzen. Lassen Sie das Wasser erst laufen, bis es kühl aus dem Hahn kommt. Dann ist es frisch aus der Wasserleitung außerhalb des Hauses.

In Lahr enthält das Trinkwasser viel Kalk, was sich durch weiße Ablagerungen im Wasserkocher oder an Gläsern zeigt. Dieses "harte" Wasser ist nicht schädlich – im Gegenteil: es enthält viel Kalzium, einen wichtigen Nährstoff für Knochen und Zähne.

8.6 Abfall

Jeder Haushalt in Deutschland muss Abfallgebühren bezahlen. Dafür werden die meisten Abfälle regelmäßig abgeholt.

Es gibt jedes Jahr einen Abfallkalender mit den Abholterminen. Den Abfallkalender bekommen Sie per Post, beim Rathaus oder unter www.abfallwirtschaft-ortenaukreis.de.

In Lahr wird der Abfall nach verschiedenen Arten getrennt:

Restmüll kommt in die **Graue Tonne**. Die Graue Tonne gehört zu Ihrer Wohnung.

- Küchenabfälle, Reste vom Essen
- Windeln und Hygieneartikel
- kaputtes Geschirr
- kaputte Kleidung

Papier kommt in die **Grüne Tonne**. Die Grüne Tonne gehört zu Ihrer Wohnung.

- Kartons und Schachteln
- Bücher und Hefte
- Zeitungen, Zeitschriften
- Verpackungen aus Papier

Plastik kommt in den **Gelben Sack**. Gelbe Säcke bekommen Sie kostenfrei beim Rathaus.

- Plastiktüten
- Behälter und Verpackungen aus Plastik
- leere Konservendosen und Getränkekartons
- Aluminiumfolien und -deckel

Glas kommt in einen **Altglascontainer**. Die Altglascontainer sind an vielen Orten aufgestellt.

- transparente Flaschen und Gläser in den Weißglascontainer
- braune Flaschen und Gläser in den Braunglascontainer
- alle anderen Flaschen und Gläser in den Grünglascontainer.

Sperrmüll wird einmal pro Jahr bei Ihnen abgeholt.

- Möbel
- Fahrräder
- Matratzen
- Koffer und Reisetaschen

Problemabfall müssen Sie zum Schadstoffmobil bringen. Die Termine und Orte finden Sie im Abfallkalender.

- LED-Lampen und Leuchtstoffröhren
- Feuerlöscher und Batterien
- Reste von Farben, Lacken und Lösemitteln
- Medikamente

Andere Abfallarten können Sie zum Wertstoffhof in Lahr-Sulz (Im Keßler 2, 77933 Lahr; Tel. 07821 9821 444) bringen. Für manche Abfälle müssen Sie dort bezahlen.

- Metallschrott
- Elektrogeräte und Kühlschränke
- Gartenabfälle
- Autoreifen

Wenn Sie Fragen haben, wenden Sie sich an die Abfallberatung des Landratsamts.

Wo?

Landratsamt Ortenaukreis

Adresse
Kontakt

Eigenbetrieb Abfallwirtschaft
Badstraße 20, 77652 Offenburg
Tel.: 0781 805 9600

E-Mail: abfallwirtschaft@ortenaukreis.de





Abfallvermeidung

Abfall belastet die Umwelt. Es gibt verschiedene Möglichkeiten, Abfall zu vermeiden:

Verpackungspfand

In Deutschland bezahlt man für viele Getränke in Dosen und Flaschen (aus Plastik oder Glas) etwas mehr Geld, meist zwischen 8 und 25 Cent. Dieses Pfand bekommt man zurück, wenn man die leeren Dosen oder Flaschen zurückgibt. In fast jedem Supermarkt gibt es Rückgabautomaten. Dort kann man alle Pfandflaschen und -dosen zurückgeben – egal, wo man sie gekauft hat.

Altkleider-Container

Gut erhaltene und saubere Kleidung, Schuhe, Taschen und Heimtextilien wie Bettwäsche oder Tischdecken kann man in die Altkleider-Container werfen. Diese Container stehen an verschiedenen Orten in Lahr.

Die Sachen werden später in Second-Hand-Läden günstig weiterverkauft (s. Kapitel 8.8).

Repair-Café

Im Repair-Café können Sie kaputte Elektrogeräte, Kleidung, Fahrräder, Spielsachen, Uhren oder kleine Möbel kostenfrei reparieren lassen.

Das Repair-Café findet immer am ersten Samstag im Monat von 14:00 bis 17:00 Uhr im Bürgerzentrum Treffpunkt Stadtmühle statt. Eine Anmeldung wird empfohlen.

Repair-Café Lahr

Wo?
Adresse
Kontakt

Bürgerzentrum Treffpunkt Stadtmühle
Bei der Stadtmühle 2, 77933 Lahr
Tel.: 07821 217 87
E-Mail: stadtmuehle@lahr.de

8.7 Haustiere

Wenn Sie ein Haustier haben möchten, müssen Sie zuerst in Ihren Mietvertrag schauen. Dort steht, welche Tiere in der Wohnung erlaubt sind.

Hunde müssen beim Rathaus angemeldet werden. Dann wird die Hundesteuer berechnet – sie kostet für die meisten Hunde 100 Euro im Jahr. Für Hunde gibt es noch weitere Regeln, zum Beispiel, wann sie an der Leine sein oder einen Maulkorb tragen müssen, und dass sie eine Haftpflichtversicherung brauchen.

Katzen, die ins Freie dürfen, müssen eine Kennzeichnung haben (Mikrochip oder Tätowierung). Außerdem müssen sie kastriert sein. Damit wird verhindert, dass freilebende Katzen zu viel Nachwuchs bekommen.

Ein Haustier können Sie auf verschiedene Arten bekommen. Viele Tiere – wie beispielsweise Hunde, Katzen, Meerschweinchen oder Vögel – gibt es im **Tierheim**. Dort werden Tiere untergebracht, die kein Zuhause haben. Tiere aus dem Tierheim sind bereits geimpft und kastriert. Die Kosten dafür sind im Preis für das Tier enthalten.

Wenn Sie ein Tier aus dem Tierheim aufnehmen möchten, fragen die Mitarbeitenden Sie nach Ihrer Wohnung und Ihren Erfahrungen mit Tieren. Damit möchten Sie sicherstellen, dass es dem Tier bei Ihnen gut geht.

Wo?
Adresse
Kontakt

Tierheim Lahr
Flugplatzstraße 111, 77933 Lahr
Tel.: 07821 435 97
E-Mail: tierheim@tierheim-lahr.de

8.8 Second-Hand-Läden

In den Second-Hand-Läden in Lahr gibt es Gebrauchtwaren zu günstigen Preisen.

Wo?

Adresse und Kontakt

Angebot

Gebrauchtwarenkaufhaus
fundus

Tramplerstraße 25, 77933 Lahr
Tel.: 07821 908 391
E-Mail:
fundus@neuearbeitinklusiv.de
Internet:
fundus.neuearbeitinklusiv.de

- Möbel
- Haushaltsartikel und -textilien
- Elektrogeräte
- Kleidung und Schuhe
- Spielzeug
- Bücher, CDs und DVDs
- Umzugshilfe und Entrümpelung

DRK KleiderTreff
"Lieblingsstücke"

Alte Bahnhofstraße 10/3,
77933 Lahr
Tel.: 07821 919 189 0
E-Mail: info@drk-ortenau.de

- Kleidung, Schuhe und Accessoires
- Babykleidung und -ausstattung
- Haushaltstextilien
- Spielzeug
- Bücher

Caritasverband /
"Menschen(s)Kind"

Kindertageseinrichtung Sancta Maria
Klostermattenweg 40, 77933 Lahr
Tel.: 07821 90660

- Baby- und Kinderkleidung (bis 6 Jahre)
- "Erstlingspaket" für das erste Baby
- Baby- und Kinderausstattung





8.9 Tafel Lahr

Die Lahrer Tafel sammelt Lebensmittel, die im Supermarkt nicht mehr verkauft werden können – zum Beispiel, weil zu viel produziert wurde oder weil die Verpackung beschädigt ist. Diese Lebensmittel gibt die Tafel günstig an Menschen weiter, die wenig Geld haben.

Wenn Sie bei der Tafel einkaufen möchten, brauchen Sie eine **Kundenkarte**. Die Kundenkarte bekommen Sie während der Bürozeiten. Dafür müssen Sie einen Nachweis über Ihr aktuelles Einkommen mitbringen. Das Einkommen wird regelmäßig überprüft. So wird sichergestellt, dass nur Menschen mit wenig Geld das Angebot nutzen.

Voraussetzung für den Einkauf in der Tafel ist der Besitz einer Kundenkarte. Kundenkarten werden während der Bürozeiten ausgestellt. Hierzu muss ein vollständiger Nachweis des aktuellen Einkommens vorgelegt werden.

Wo?	Diakonisches Werk im Evangelischen Kirchenbezirk Ortenau Tafel Lahr
Adresse	Schwarzwaldstraße 6, 77933 Lahr
Kontaktzeiten	Dienstag 13:00 – 15:30 Mittwoch 13:00 – 15:30
Kontakt	Tel.: 07821 92 10 55 E-Mail: tafel.lahr@diakonie-ortenau.de
Was bringen Sie mit?	• Pass oder Ausweis • aktueller Einkommensnachweis • zwei Passbilder
Was erhalten Sie?	Kundenkarte für den Einkauf

8.10 Lahr-Pass

Der Lahr-Pass ist ein Ausweis, mit dem Menschen mit wenig Geld 50% Rabatt auf viele Angebote in Lahr bekommen.

Der Rabatt gilt für folgende Einrichtungen und Veranstaltungen:

- Musikschule der Stadt
- Hallenbad und Terrassenbad (keine Saisonkarten)
- Volkshochschule (keine Studienreisen oder Ausflüge)
- Kulturveranstaltungen der Stadt (nur im Vorverkauf, kein Abo)
- Stadtpark
- Ferien- und Freizeitangebote der Stadt
- Mediathek (Jahresentgelt)

Den Lahr-Pass können alle Menschen ab 18 Jahren beantragen, die in Lahr wohnen und staatliche Leistungen bekommen, zum Beispiel Wohngeld, Sozialhilfe, Arbeitslosengeld, Bürgergeld, Jugendhilfe, Familienförderung, Berufsausbildungsbeihilfe oder Asylbewerberleistungen.

Beantragung Lahr-Pass	
Wo?	Stadt Lahr / Bürgerbüro
Adresse	Rathausplatz 4, 77933 Lahr
Kontakt	Tel.: 07821 910 0333 E-Mail: buergerbuero@lahr.de

Sie können den Lahr-Pass auch bei den Ortsverwaltungen beantragen.





9. Begegnung und Freizeit

9.1 Begegnungsstätten

Die Begegnungszentren in Lahr stehen allen Menschen offen, unabhängig von Alter, Herkunft oder Sprache.

Es gibt dort verschiedene, meist kostenfreie Angebote zur Unterstützung, Beratung, Bildung, Freizeitgestaltung und zum gegenseitigen Kennenlernen in der Nachbarschaft und darüber hinaus.

Wo?	Adresse und Kontakt	Angebote
Stadt Lahr / Mehrgenerationenhaus Standort Bürgerzentrum Treffpunkt Stadtmühle	Bei der Stadtmühle 2, 77933 Lahr Tel.: 07821 217 87 E-Mail: stadtmuehle@lahr.de	<ul style="list-style-type: none"> • Offenes Café • Angebote und Kurse für ältere Menschen • Bewegungsangebote • musikalische Angebote • Kreativangebote • Repair-Café • Vorträge und Filme • Ausflüge und Wanderungen • Ausstellungen • Vorleseprojekt • Mittagstisch • Selbsthilfegruppen • etc.
Stadt Lahr / Mehrgenerationenhaus Standort Begegnungshaus am Urteilsplatz	Friedrichstraße 7, 77933 Lahr Tel.: 07821 910 5063 E-Mail: mehrgenerationenhaus@lahr.de	<ul style="list-style-type: none"> • Sprachangebote • Integrationstafel • mehrsprachige Sozialberatung • Leseförderung für Grundschul Kinder • offene Begegnungsangebote • Kreativangebote für Kinder, Jugendliche und Erwachsene • musikalische Angebote für Kinder • Selbsthilfegruppen • Spiel- und Krabbelgruppe • Taschengeldbörse • etc.

Stadt Lahr / **Bürgerzentrum im Bürgerpark**

Mauerweg 9, 77933 Lahr
Tel.: 07821 910 5090

- Gemeinwesenarbeit in den Wohngebieten Kanadaring, Mietersheim und Langenwinkel
- mobile Jugendarbeit
- Freizeit- und Sportangebote
- Angebote für Erwachsene und ältere Menschen
- Sozialberatung in russischer Sprache

Stadt Lahr / **Bürgerzentrum Kippenheimweiler**

Westendstraße 11, 77933 Lahr
Tel.: 07825 910 5091

- Gemeinwesenarbeit in den Stadtteilen Kippenheimweiler und Hugsweiler
- Jugend- und Jugendsozialarbeit
- Freizeitangebote für Jugendliche
- Kreativangebote

Caritasverband Lahr / **Stadtteilzentrum Don Bosco**

Flugplatzstraße 105, 77933 Lahr
Tel.: 07821 510 37

- pädagogische Schulkinderbetreuung
- mobile Jugendarbeit
- Ferienprogramme
- Offener Treff für Eltern mit kleinen Kindern
- Gesundheitsangebote
- Familienpatenschaften
- Elternfrühstück
- Frauen-Treff
- Kunst- und Musikangebote
- Beratung und Vermittlung von Hilfen
- Seniorennachmittage





9.2 Volkshochschule Lahr

Die Volkshochschule Lahr bietet Bildungsveranstaltungen für alle Menschen in den Themenbereichen

- Gesellschaft und Umwelt
- Kultur und Gestalten
- Gesundheit
- Sprachen (auch Deutsch als Fremdsprache)
- Computer und Beruf
- Grundbildung
- Schulabschlüsse auf dem Zweiten Bildungsweg.

Das gesamte Programm finden Sie unter www.vhs.lahr.de.

Die meisten Angebote sind kostenpflichtig.

Wo?	Volkshochschule Lahr
Adresse	Kaiserstraße 41, 77933 Lahr
Kontaktzeiten	Montag 09:00 – 13:00 Mittwoch 09:00 – 13:00 Donnerstag 13:00 – 18:00
Kontakt	Tel.: 07821 918 0 E-Mail: vhslahr@lahr.de

9.3 Mediathek

Die Mediathek Lahr hat viele Angebote zum Lesen, Hören und Anschauen. Es gibt rund 70.000 Medien zum Ausleihen: Bücher, Zeitschriften, Zeitungen, CDs, DVDs, Spiele – und über die „Onleihe“ auch digitale Inhalte im Internet.

Wenn die Mediathek geöffnet ist, kann man dort lesen, lernen und das kostenfreie WLAN nutzen.

In der Mediathek finden auch Veranstaltungen statt, zum Beispiel Lesungen, Buchvorstellungen und Vorträge. Für Kinder und Jugendliche gibt es besondere Angebote wie Kindertheater, Vorlesestunden und Führungen für Schulklassen. Dabei entdecken die Kinder, dass Lesen Spaß macht.

Mehr Informationen finden Sie unter www.mediathek.lahr.de.

Wo?	Mediathek Lahr
Adresse	Kaiserstraße 41, 77933 Lahr
Kontaktzeiten	Dienstag 10:00 – 17:00 Mittwoch 10:00 – 17:00 Donnerstag 10:00 – 18:00 Freitag 10:00 – 13:00 Samstag 10:00 – 13:00
Kontakt	Tel.: 07821 918 217 E-Mail: mediathek@lahr.de

9.4 Sport und Bewegung

Schwimmbäder und Seen
In Lahr gibt es ein Hallenbad, ein Freibad (das „Terrassenbad“) und zwei öffentliche Badeseen.

Das **Terrassenbad** hat von Mai bis Mitte September geöffnet, das **Hallenbad** von Ende September bis April. Im Hallenbad werden auch Schwimmkurse für Kinder und Erwachsene angeboten.

Wo?	Adresse und Kontakt	Öffnungszeiten (während der Saison)
Terrassenbad	Bergstraße 126, 77933 Lahr Tel.: 07821 399 77	Montag 09:00 – 20:00 Dienstag 07:00 – 08:30, 09:00 – 20:00 Mittwoch 07:00 – 20:00 Donnerstag 09:00 – 20:00 Freitag 09:00 – 20:00 Samstag 09:00 – 20:00 Sonntag 09:00 – 20:00 (Einlass jeweils bis 19:00)
Hallenbad	Martin-Luther-Straße 22, 77933 Lahr Tel.: 07821 919 650	Dienstag 09:00 – 21:00 Mittwoch 07:00 – 21:00 Donnerstag 09:00 – 21:00 Freitag 09:00 – 21:00 Samstag 09:00 – 18:00 Sonntag 09:00 – 18:00

Der **Waldmattensee** ist ein Baggersee im Lahrer Ortsteil Kippenheimweiler. Der See ist frei zugänglich. Baden ist nur im markierten Bereich erlaubt. Auch der **See im Seepark** (auf dem früheren Gelände der Landesgartenschau) ist frei zugänglich. Auch hier darf man nur im gekennzeichneten Bereich baden.





Sportvereine

In Lahr gibt es über 60 Sportvereine mit mehr als 13.000 Mitgliedern. Sie bieten viele verschiedene Sportarten und Bewegungsangebote für Kinder, Erwachsene und ältere Menschen. Es ist jederzeit möglich, die Angebote kennenzulernen. Wenn Sie regelmäßig teilnehmen möchten, brauchen Sie eine Vereinsmitgliedschaft. Dafür müssen Sie regelmäßig einen Mitgliedsbeitrag bezahlen.

Bei Fragen zum Thema Sport und Bewegung hilft Ihnen die Stadt Lahr gerne weiter.

Wo?	Stadt Lahr / Amt für Soziales, Schulen und Sport Sportkoordination
Adresse	Rathausplatz 7, 77933 Lahr
Kontakt	Tel.: 07821 910 5056 E-Mail: max.walter@lahr.de

9.5 Parks und Gärten

Der **Stadtpark** Lahr ist ein Garten mit großen Bäumen, besonderen Pflanzen, Teichen und einem Rosengarten. Im Tiergehege leben Totenkopffäffchen, Erdmännchen, Vögel, Zwergziegen und Ponys. Für Kinder gibt es einen großen Spielplatz und ein Labyrinth. Im Stadtpark finden auch Veranstaltungen statt, zum Beispiel das Tulpenfest, die Kinder-Kunst-Spiele, Konzerte oder Führungen. Der Stadtpark ist von März bis Oktober geöffnet. Für den Besuch muss man Eintritt bezahlen.

Der **Seepark** und der **Bürgerpark** wurden im Jahr 2018 für die Landesgartenschau gebaut. Diese Parks kann man das ganze Jahr über kostenfrei besuchen. Im Seepark gibt es einen See mit einem Bereich zum Baden. Im Bürgerpark zeigt sich die römische Geschichte der Stadt: Dort steht ein nachgebautes Haus (Streifenhaus) aus der gallo-römischen Zeit. Es gibt auch einen Spielplatz, einen Verkehrsübungsplatz und einen Kletterturm.

Es gibt in Lahr auch weitere Parks, zum Beispiel den **Friedrich-Maurer-Park**. Im Sommer kann man dort Minigolf spielen.

Der **Interkulturelle Garten** wurde 2018 zur Landesgartenschau gegründet. Er ist ein Gemeinschaftsgarten, wo Menschen unterschiedlicher Herkunft zusammen gärtnern. Wichtig ist nicht nur die Arbeit in den Beeten, sondern auch die Gemeinschaft. Im Gartenhaus finden regelmäßig interkulturelle Aktionen und Veranstaltungen statt.

Wenn Sie Interesse haben, können Sie sich gerne an die Stadt Lahr wenden:

Wo?	Stadt Lahr / Amt für Soziales, Bildung und Sport Interkultureller Garten Lahr
Kontakt	Tel.: 07821 910 5020 E-Mail: andreas.may@lahr.de

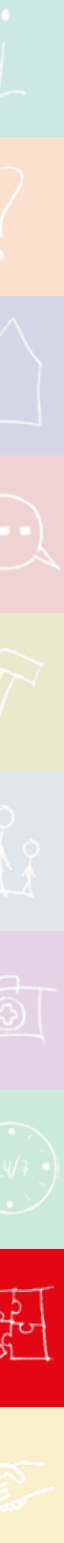
9.6 Kulturelles Angebot der Stadt Lahr

Stadtmuseum

Das Stadtmuseum besteht aus drei Einrichtungen:

- In der früheren **Tonofenfabrik** erleben Sie die Geschichte der Stadt Lahr von der Römerzeit bis heute. Es gibt auch Führungen für Erwachsene und Kinder.
- Von Juni und Mitte September können Sie außerdem den **Storchenturm** in der Lahrer Innenstadt besuchen. Er wurde etwa im Jahr 1220 gebaut.
- In der **Römeranlage** auf dem Gelände der ehemaligen Landesgartenschau steht ein nachgebautes Haus aus der gallo-römischen Zeit. Das sogenannte Streifenhaus zeigt, wie die Menschen im 2. Jahrhundert an genau diesem Ort gelebt haben.

Wo?	Adresse und Kontakt	Öffnungszeiten
Stadtmuseum in der Tonofenfabrik	Kreuzstraße 6, 77933 Lahr Tel.: 07821 910 0410 E-Mail: museum@lahr.de	Mittwoch 11:00 – 18:00 Donnerstag 11:00 – 18:00 Freitag 11:00 – 18:00 Samstag 11:00 – 18:00 Sonntag 11:00 – 18:00 Bei Aktionstagen und auf Nachfrage
Römeranlage	Mauerweg 9, 77933 Lahr Tel.: 07821 910 5092 E-Mail: museum@lahr.de	
Storchenturm	Marktstraße 45, 77933 Lahr Tel.: 07821 910 0415 E-Mail: museum@lahr.de	von Juni bis September: Freitag 14:30 – 18:00 Samstag 14:30 – 18:00 Sonntag 14:30 – 18:00





Stadtführungen

Von Mai bis September gibt es Führungen, bei denen Sie die Geschichte der Stadt Lahr kennenlernen können. Einige Führungen gibt es auch auf Englisch und Französisch.

Es werden auch besondere Führungen angeboten, zum Beispiel zu bestimmten Themen, Stadtteilen oder interessanten Orten wie dem Langenhard oder dem Schutterlindenberg.

Auch für Kinder gibt es eigene Führungen und andere Angebote, um die Stadt und ihre Geschichte zu entdecken.

Kulturveranstaltungen

In Lahr gibt es jedes Jahr über 70 Kulturveranstaltungen – zum Beispiel Theater, Kabarett, Konzerte, Opern, Ballett und vieles mehr. Sie finden im Parktheater und an anderen Orten statt.

Im Alten Rathaus können Sie Ausstellungen mit moderner Kunst besuchen. Informationen zur aktuellen Ausstellung finden Sie jeweils unter kultur.lahr.de.

Informationen zu den Veranstaltungen und Stadtführungen bekommen Sie im **KulTourBüro**.

Wo?	Stadt Lahr / KulTourBüro
Adresse	Kaiserstraße 1, 77933 Lahr
Kontakt	Tel.: 07821 950 210 E-Mail: kultour@lahr.de
Kontaktzeiten	Dienstag 10:00 – 16:30 Mittwoch 10:00 – 16:30 Donnerstag 10:00 – 16:30 Freitag 10:00 – 16:30 Samstag 10:00 – 13:00

9.7 Musikschule

An der städtischen Musikschule erhalten Kinder, Jugendliche und Erwachsene professionellen Unterricht von klassischer Musik bis hin zu Rock, Pop und Jazz. Es gibt auch zusätzliche Gruppenangebote wie Orchester, Ensembles und Bands.

Wo?	Stadt Lahr / Musikschule
Adresse	Lotzbeckstraße 20, 77933 Lahr
Kontakt	Tel.: 07821 910 0430 E-Mail: musikschule@lahr.de
Kontaktzeiten	Montag 09:00 – 12:00, 14:00 – 16:00 Dienstag 09:00 – 16:00 Mittwoch 09:00 – 12:00 Donnerstag 09:00 – 12:00, 14:00 – 18:00



Heimat ist ein Laib Brot, ein Dach, ein Gefühl der Zugehörigkeit, Wärme, und ein Gefühl der Würde.

Dadurch, dass ich mit 17 Jahren nach Deutschland gekommen bin und nun seit 20 Jahren hier in Lahr lebe, ist Deutschland - genau wie Syrien - meine Heimat. Hier habe ich mich gut entwickelt und bin diesem Land für vieles sehr dankbar.

Chamiran Youkhanna

Interkultureller Beirat





10. Engagement und Partizipation

Viele Menschen in Lahr setzen sich in ihrer Freizeit für andere ein, zum Beispiel in einem Verein, als Trainer*in im Sport, in der Nachbarschaftshilfe, bei der Unterstützung von Zugewanderten oder in der Kommunalpolitik. Ehrenamtliches Engagement ist wichtig für das Zusammenleben in der Stadt.

Auch Sie möchten sich engagieren? In der **Engagementbörse** unter www.lahr.de/engagementboerse finden Sie bestimmt eine passende Aufgabe.

Wenn Sie Fragen oder eigene Ideen haben, können Sie sich gerne an die Stadt Lahr wenden.

Wo?	Stadt Lahr / Amt für Soziales, Bildung und Sport Koordinierungsstelle Bürgerschaftliches Engagement
Adresse	Friedrichstraße 7, 77933 Lahr
Kontakt	Tel.: 07821 910 5022 E-Mail: soziales@lahr.de

10.1 Interkultureller Beirat

Der Interkulturelle Beirat ist eine politische Arbeitsgruppe, die sich für die Interessen von zugewanderten Menschen in Lahr einsetzt.

Der Beirat besteht aus

- je einem Mitglied aus jeder Fraktion des Gemeinderats
- einem Mitglied des Jugendgemeinderats
- mehreren sachkundigen Personen, die selbst zugewandert sind oder Erfahrung mit dem Thema Integration haben.

Die sachkundigen Mitglieder beraten den Gemeinderat und die Stadtverwaltung. Sie setzen sich dafür ein, dass zugewanderte Menschen gleichberechtigt am Stadtleben teilhaben können. Dabei arbeiten sie unabhängig von Parteien und Religionen.

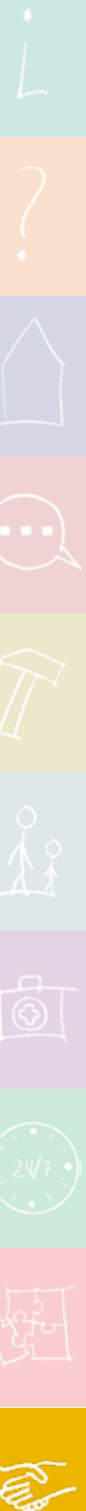
Wenn Sie Fragen oder Anliegen haben, können Sie sich gerne an die Geschäftsstelle des Beirats wenden.

Wo?	Stadt Lahr / Amt für Soziales, Bildung und Sport Interkultureller Beirat Lahr
Adresse	Rathausplatz 7, 77933 Lahr
Kontakt	Tel.: 07821 910 5024 und 910 5020 E-Mail: integration@lahr.de

10.2 Interkulturelle Vereine und Initiativen

In Lahr gibt es verschiedene Vereine und Initiativen, die sich besonders für zugewanderte Menschen einsetzen, zum Beispiel in den Bereichen Bildung, Begegnung, Religion und Kultur.

Wo? 2.0 Lahr e.V.	Ansprechperson und Kontakt Herr Trésor Djepang Tel.: 0176 7924 3182	Angebote • Sportangebote • Jugendarbeit • interkulturelle Begegnung
Ahmadiyya Muslim Jamaat	Herr Wasif Ahmad Bhatti Breitmatten 6, 77933 Lahr Tel.: 0176 4733 2919 E-Mail: sadr.lahr@ahmadiyya.de	• religiöse und kulturelle Angebote insbesondere für Ahmadiyya-Muslime
Alevitische Gemeinde Offenburg / Ortenau e.V.	Herr Taki Hiziroğlu Otto-Hahn-Str. 9a, 77652 Offenburg Tel.: 0176 2071 7292 E-Mail: info@offenburg-cemevi.de	• religiöse und kulturelle Angebote • Jugendarbeit • interkulturelle Begegnung
ANDA e.V. (Association Nature et Développement en Afrique)	Herr Koku Pierre Atra Moltkestr. 15, 77933 Lahr Tel.: 0174 7953 959 E-Mail: anda11@gmx.de	• Entwicklungsarbeit in Afrika (insbesondere südlich der Sahara) in den Bereichen Berufsbildung, Klimagerechtigkeit und Bekämpfung von Armut • Unterstützung von zugewanderten Menschen • kulturelle Angebote und Veranstaltungen
Bund der Vertriebenen Landsmannschaft der Ost- und Westpreußen Lahr	Frau Irma Barraud Doler Platz 5, 77933 Lahr Tel.: 07821 256 33 E-Mail: irma.barraud@gmx.de	
Bürger aktiv Lahr e.V.	Frau Hilda Beck und Frau Irene Wiedmann Mauerweg 9, 77933 Lahr Tel.: 07821 910 5094 E-Mail: hilda.beck@web.de , irene.wiedmann@yahoo.de	• Angebote insbesondere für Spätaussiedler*innen • Jugendarbeit • kulturelle und sportliche Angebote • interkulturelle Begegnung
Deutsch-Kroatischer Verein VUKOVAR e.V.	Herr Zarko Juric Doler Platz 5, 77933 Lahr Tel.: 07821 983 792 E-Mail: info@zumzarko.de	





Freundeskreis Flüchtlinge Lahr	Kontaktinformationen unter: www.freundeskreis-fluechtlinge- lahr.de/sprecherteam-kontaktieren/	<ul style="list-style-type: none"> • Unterstützung für Geflüchtete • Sprachangebote • Café International • Musikgruppe „The Worlorderers“ • kulturelle und Begegnungsangebote insbesondere für junge Zugewanderte aus Guinea
JAGIO e.V. (Jugendliche aus Guinea im Ortenaukreis)	Herr Mamadou Saidou Diallo	
Kurdisches demokratisches Gesellschaftszentrum e.V.	Herr Mustafa Mike Aktienhof 1, 77933 Lahr E-Mail: mustafamike44@yahoo.de	<ul style="list-style-type: none"> • Kulturveranstaltungen • interkulturelle Begegnung • Integrationsprojekte • Beratung von Zugewanderten • kulturelle Angebote • interkulturelle Begegnung
Landsmannschaft der Deutschen aus Russland e.V. Ortsgruppe Lahr	Frau Elena Romme und Frau Olesja Romme Heiligenstraße 39, 77933 Lahr Tel.: 0176 21319466 (Elena Romme), 0162 1373 903 (Olesja Romme) E-Mail: elena.romme@lmdr.de; olesja.romme@lmdr.de	<ul style="list-style-type: none"> • Unterstützung von Geflüchteten in der Gemeinschaftsunterkunft Lahr-Sulz • religiöse und kulturelle Angebote besonders für arabischsprachige Muslime • Sprachunterricht für arabischsprachige Kinder • interkulturelle Begegnung • Sportangebote
Sulz hilft e.V.	Herr Alfred Schleimer Tel.: 07821 985 991 E-Mail: alfred_schleimer@web.de	
Treffpunkt Lahrer Kulturen e.V.	Herr Benotmane Adda Friedrichstraße 7, 77933 Lahr Tel.: 0176 8324 8843 E-Mail: adda.2008@hotmail.de	
TGB Lahr e.V. (Türkische Jugendgemeinschaft Sportbund Lahr)	Herr Hasan Sür Allmendstraße 8, 77933 Lahr E-Mail: tgblahr@gmx.de	
Türkisch-Islamische Gemeinde zu Lahr e.V.	Herr Salih Kara Vogesenstraße 19, 77933 Lahr Tel.: 07821 37620 E-Mail: info@moschee-lahr.de	<ul style="list-style-type: none"> • Ulu Moschee Lahr • religiöse und kulturelle Angebote insbesondere für türkischsprachige Muslime • interkulturelle Begegnung



Heimat ist für mich wie ein warmer Wind, der Erinnerungen mit sich trägt – leise, sanft, vertraut. Es ist der Duft von frischem Brot am Morgen, das Lachen von Nachbarn über dem Gartenzaun, und das Licht der Sonne, das durch das Fenster tanzt.

Heimat ist dort, wo ich verstanden werde, auch wenn ich nichts sage. Es ist die Sprache meines Herzens, die Melodie, die mich begleitet, wohin ich auch gehe.

Seit ich in Deutschland lebe, habe ich gelernt, dass **Heimat** wachsen kann – mit jedem neuen Lächeln, mit jedem Menschen, der mich willkommen heißt.

Manchmal vermisse ich das Land, in dem ich geboren wurde, aber ich habe gelernt: **Heimat** ist nicht nur ein Ort. Es ist ein Gefühl, das ich in mir trage – wie ein kleines Stück Himmel, das immer bei mir bleibt.

Afsaneh Karimi
Interkultureller Beirat



Anhang

Leitbild für das Miteinanderleben

Im Jahr 2010 hat der Interkulturelle Beirat ein „Leitbild für das Miteinanderleben in Lahr“ entwickelt, das am 22. November 2010 einstimmig vom Gemeinderat der Stadt Lahr verabschiedet wurde.

1. Grundsätze und Ziele

- In Lahr leben Menschen vieler verschiedener Nationalitäten und alle sind Lehrerinnen und Lehrer.
- Die bunte Vielfalt der in Lahr vorhandenen Kulturen ist eine wertvolle Bereicherung für das Zusammenleben, denn sie bietet die Chance, voneinander zu lernen. Voraussetzung dafür ist eine Grundhaltung der Toleranz und Akzeptanz.
- Die Identifikation mit den im Grundgesetz definierten Werten und Normen unserer demokratischen Gesellschaft ist die Grundlage für ein friedliches und respektvolles Zusammenleben der verschiedenen Kulturen in Lahr.
- Gemeinsam aufwachsen, gemeinsam lernen und arbeiten ist Aufgabe aller und erfordert von jedem Einzelnen, Verantwortung für ein lebendiges Miteinander zu übernehmen. Alle Bürgerinnen und Bürger der Stadt Lahr sind Akteure in unserer Gesellschaft und tragen dazu bei, dieses Zusammenleben aktiv zu gestalten.
- Erfolgreiche Integration erfordert nicht das Aufgeben der Herkunftskultur und der Muttersprache, sondern vielmehr die Bereitschaft, Verantwortung für das Gelingen der Integration zu übernehmen und offen zu sein für neue Lernprozesse.
- Integration bedeutet auch die gleichberechtigte Teilhabe an den zentralen Lebensbereichen unserer Gesellschaft. Dazu zählen die Wirtschafts- und Arbeitswelt, das Bildungs- und Qualifikationssystem, die Nachbarschaften, der politische, soziale und kulturelle Bereich.
- Zu den Voraussetzungen erfolgreicher Integration gehört es, sich in der deutschen Sprache verständigen zu können und Förderangebote zu nutzen, um am öffentlichen Leben selbstständig teilhaben zu können.
- Ein sichtbares Zeichen für ein gutes Miteinander ist der offene, vorurteilslose und gleichberechtigte Umgang miteinander. Die Stadt Lahr wendet sich gegen jegliche Form ethnischer, kultureller oder religiöser Diskriminierung.
- Alle Bürgerinnen und Bürger wirken bei der politischen Willens- und Meinungsbildung in der Stadt mit und gestalten das Gemeinwesen. Engagierte Bürgerinnen und Bürger sowie Vertreter von Vereinen, Organisationen und Gruppen mit Migrationshintergrund sind wichtige Ansprechpartner und Multiplikatoren.
- Die Eingliederung in den Arbeitsmarkt hat hohe Priorität. Vor allem in den Bereichen Bildung, Beratung und berufliche Einstiegshilfen müssen geeignete Strategien entwickelt werden, die die Integration ins Berufsleben möglich machen.

- In Unternehmensgründungen durch Migrantinnen und Migranten steckt Potential. Wirtschaftsförderungskonzepte sind eine Chance, diese Potentiale zu erkennen, zu unterstützen und für den lokalen Wirtschaftsstandort zu nutzen.
- Die kulturelle Vielfalt der Lahrer Bevölkerung ist ein Potential, das es zu nutzen gilt. Sie ist eine Chance für eine wirtschaftliche, soziale und kulturelle Bereicherung der Gesamtgesellschaft.
- Für ein erfolgreiches Miteinander zu sorgen, ist eine kommunale Querschnittsaufgabe. Hierfür sind die Entwicklung von Gesamtstrategien und der Aufbau von Netzwerken erforderlich. Die Aufgabe der Stadt ist es, diesen Prozess zu befördern und Rahmenbedingungen für ein positives Miteinander zu schaffen.

2. Akteure und Aufgaben

Ein positives Miteinander erfordert den Einsatz vieler Akteure.

Dafür sind Anstrengungen seitens der Kommune, der Kirchen und Glaubensgemeinschaften, der Vereine, Verbände, sonstiger Einrichtungen und Institutionen und aller Menschen, die in Lahr leben, notwendig. Maßgebend ist zum einen die Bereitschaft der Zugewanderten, sich auf ein Leben in unserer Gesellschaft einzulassen, Eigeninitiative zu zeigen und Verantwortung für sich selbst und andere zu übernehmen. Zum anderen werden auf Seiten der einheimischen Bevölkerung Akzeptanz, Toleranz, ziviles Engagement und die Bereitschaft, Menschen mit Migrationshintergrund in Lahr offen zu begegnen, benötigt.

Die Aufgabe der Stadt besteht darin, alle in Lahr lebenden Menschen darin zu unterstützen, ihre Ressourcen in das Zusammenleben einzubringen.

Der Interkulturelle Beirat begleitet die Stadt Lahr dabei.

Seine Aufgaben bestehen in der Förderung des Zusammenlebens unterschiedlicher Kulturen in Lahr, der Interessenvertretung der Migrantinnen und Migranten in Lahr, der Unterstützung von Informations- und kulturellen Veranstaltungen und der Beratung von Themen, die sich mit Problemen der Migration und Integration beschäftigen.

Der Interkulturelle Beirat setzt sich aus Mitgliedern des Gemeinderats, Vertretern der Migrantinnen und Migranten, sonstigen sachkundigen Einwohnern sowie Vertretern der Stadtverwaltung, der Kirchen, der Freien Wohlfahrtspflege und der Schulen zusammen.

Die Stadt Lahr sieht ihre Rolle im Rahmen der Integrationspolitik von Bund, Land und Kommunen primär in den Bereichen vorschulische Erziehung, Bildung und Förderung, schulische Bildung, berufliche Eingliederung und Weiterbildung, Förderung eines guten Zusammenlebens und des kulturellen Austauschs.

Die Schwerpunkte der städtischen Aufgaben mit besonderem Handlungsbedarf sind:

- **Sprachförderung**

Die Kenntnis der deutschen Sprache ist entscheidend für die aktive Teilnahme am gesellschaftlichen Leben, die erfolgreiche Teilhabe an Bildungsprozessen sowie in der Arbeitswelt. Zugleich ist die Mehrsprachigkeit von Migrantinnen und Migranten eine wichtige Ressource und im Zeitalter von internationalen Kooperationen eine Chance. Sowohl der Erwerb deutscher Sprachkenntnisse als auch muttersprachliche Kompetenzen sind allen Altersgruppen zu ermöglichen.

- **Bildung und Freizeitangebote**

Zusätzliche Bildungs- und Freizeitangebote für jedes Lebensalter verbessern die persönlichen und beruflichen Kompetenzen, tragen zum Abbau von Benachteiligungen bei und fördern die Begegnung und den Austausch, z.B. im Rahmen der Integrationskurse an der Volkshochschule.

- **Förderung von Familien**

Durch die starke Einbindung in Familie, Arbeit und soziale Netze nehmen Eltern mit Migrationshintergrund im Integrationsprozess eine Schlüsselrolle ein und prägen die Integration der nächsten Generation entscheidend. Die Potenziale von Frauen und Männern in ihrer Elternrolle sollen gestärkt werden.

- **Gemeinwesenorientierte Arbeit**

Durch alltagsnahe, an den Bedürfnissen und Interessen der Bewohner orientierte Angebote werden Selbsthilfekräfte angeregt. Die Lebensqualität soll durch die aktive Beteiligung der Bewohnerinnen und Bewohner in ihren Wohngebieten gesteigert werden.

- **Jugendsozialarbeit an Schulen und Übergang in den Beruf**

Die Stadt Lahr unterstützt insbesondere Kinder und Jugendliche mit dem Ziel, erfolgreiche Bildungskarrieren zu ermöglichen. Sprachliche, soziale und interkulturelle Kompetenzen haben hierbei Schlüsselfunktionen und werden gefördert.

- **Kriminal- und Gewaltprävention**

Die kommunale Kriminalprävention hat in Lahr einen hohen Stellenwert. Seit Jahren kooperieren Behörden, Schulen, soziale Einrichtungen und Institutionen und bieten vielfältige Projekte und Präventionsmaßnahmen an.

- **Interkulturelle Öffnung**

Im Sinne einer interkulturellen Öffnung von Verwaltung und Institutionen erhöht die Stadt Lahr die Anzahl der Beschäftigten mit Migrationshintergrund und bildet ihre Mitarbeiterinnen und Mitarbeiter im Bereich interkultureller Kompetenzen weiter.

- **Zusammenarbeit mit Migrantenselbstorganisationen und engagierten Migrantinnen und Migranten**

Die Anerkennung von Migrantenselbstorganisationen als Akteure der Integrationsarbeit ist eine wichtige Voraussetzung für Integrations- und Partizipationspolitik mit und nicht nur für Migranten. Die Zusammenarbeit mit den in Lahr aktiven Migrantenselbstorganisationen, Initiativen, Kulturgruppen und -vereinen sowie engagierten Migrantinnen und Migranten soll weiterhin gepflegt und ausgebaut werden.

3. Ausgangslage in Lahr

Im Zeitalter eines vereinten Europas und der zunehmenden Globalisierung werden die Worte Aus- und Einwanderung für immer mehr Menschen zur Realität. Diese Entwicklung ist auch in Lahr deutlich zu spüren, denn hier leben Menschen aus mehr als 100 verschiedenen Nationen. Seit 1994 hat die Stadt rund 10 000 Spätaussiedler und Spätaussiedlerinnen aufgenommen. Der Anteil der Lahrer Bevölkerung mit Migrationshintergrund liegt insgesamt bei 42 Prozent, bei Kindern beträgt er 58 Prozent. Diese Bevölkerungsentwicklung fördert die ethnische und kulturelle Vielfalt in Lahr und stellt die Stadt zugleich vor große Herausforderungen.

Die Stadt Lahr fördert seit mehr als 20 Jahren durch landes- und bundesweit anerkannte Integrationsprojekte ein konfliktfreies und fruchtbares Zusammenleben der verschiedenen Kulturen und leistet vielfältige Hilfestellungen für Menschen mit Migrationshintergrund, um Benachteiligungen abzubauen.

Für viele Menschen ist Lahr bereits zur zweiten Heimat geworden, nicht zuletzt durch die Unterstützung in Kindertagesstätten, in Schulen und bei der Ausbildungs- und Arbeitsplatzsuche.

Trotz der erreichten Erfolge bleibt das Zusammenleben verschiedener Nationalitäten in Lahr auch in Zukunft eine gesellschaftspolitische Herausforderung, die eine Weiterentwicklung der bestehenden Unterstützungsangebote im Alltag, im kulturellen, wirtschaftlichen, sozialen und politischen Bereich und insbesondere im Bildungsbereich erfordert.

Daten und Fakten

Einwohner:	50.775
Postleitzahl:	77933
Vorwahl:	07821
Kfz-Kennzeichen:	LR oder OG
Stadtgliederung:	Kernstadt und 7 Stadtteile (Hugsweier, Kippenheimweiler, Kuhbach, Langenwinkel, Mietersheim, Reichenbach, Sulz)
Oberbürgermeister:	Markus Ibert (parteilos)
Erster Bürgermeister:	Guido Schöneboom
Bürgermeister:	Tilman Petters

Gesetzliche Feiertage in Baden-Württemberg

Neujahr	1. Januar
Heilige Drei Könige	6. Januar
Karfreitag	März/April*
Ostermontag	März/April*
Tag der Arbeit	1. Mai
Christi Himmelfahrt	Donnerstag im Mai*
Pfingstmontag	Mai/Juni*
Fronleichnam	Donnerstag im Mai/Juni*
Tag der Deutschen Einheit	3. Oktober
Allerheiligen	1. November
Weihnachten	25. Dezember
2. Weihnachtstag	26. Dezember

* Diese Feiertage fallen jedes Jahr auf ein anderes Datum.



Für viele Menschen bleibt der Ort ihrer Herkunft auch der Ort, in dem sie beheimatet sind.

Aber viele Menschen verlassen auch ihren Herkunftsort, freiwillig oder unfreiwillig. Diesen Menschen wünsche ich, dass sie die Erfahrung machen, dass ein unbekannter Ort durch Freunde, Arbeit oder Landschaft zur **Heimat** werden kann.

Für mich ist Lahr zur Wahlheimat geworden.

Susanne Wacker

Interkultureller Beirat



Die Ortenau mit ihrer wunderschönen Natur und ihren lebenswerten Städten und Ortschaften ist seit 25 Jahren meine **Heimat** geworden, denn hier lebe ich, engagiere mich und bin dadurch mit unterschiedlichsten Menschen verbunden.

Dorothee Granderath

Interkultureller Beirat

Stadtplan



© Stadt Lehr, Vermessungs- und Liegenschaftsamt

- | | |
|--|-------------------------|
| 1 Volkshochschule (VHS); Mediathek | Kaiserstraße 41 |
| 2 Altes Rathaus / Kulturamt / KulTourBüro | Kaiserstraße 1 |
| 3 Begegnungshaus / städtische Integrationsarbeit | Friedrichstraße 7 |
| 4 Finanzamt | Gerichtsstraße 5 |
| 5 Polizei | Friedrichstraße 17 |
| 6 Kreishaus | Willy-Brandt-Straße 11 |
| 7 Caritasverband | Bismarckstraße 82 |
| 8 Diakonisches Werk | Doler Platz 7 |
| 9 Bürgerbüro | Rathausplatz 4 |
| 10 Rathaus 2 | Rathausplatz 7 |
| 11 Stadtmuseum | Kreuzstraße 6 |
| 12 Stadtmühle | Bei der Stadtmühle 2 |
| 13 Jobcenter | Alte Bahnhofstraße 10 |
| 14 Deutsches Rotes Kreuz | Alte Bahnhofstraße 10/3 |
| 15 Musikschule | Lotzbeckstraße 20 |
| 16 Schlachthof – Kinder, Jugend & Kultur | Dreyspringstraße 16 |
| 17 Agentur für Arbeit | Otto-Hahn-Straße 1 |
| 18 Bürgerzentrum am Bürgerpark | Mauerweg 9 |



Volkshochschule (VHS); Mediathek (Stadtplan Nr. 1)



Mehrgenerationenhaus / Begegnungshaus;
städtische Integrationsarbeit (Stadtplan Nr. 3)



Kreishaus (Stadtplan Nr. 6)



Diakonisches Werk (Stadtplan Nr. 8)



Bürgerbüro (Stadtplan Nr. 9)



Rathaus 2 (Stadtplan Nr. 10)



Schlachthof – Kinder, Jugend & Kultur (Stadtplan Nr. 16)



Bürgerzentrum am Bürgerpark (Stadtplan Nr. 18)

Impressum

Herausgeber: Interkultureller Beirat
Stadt Lahr / Amt für Soziales, Bildung und Sport
Rathausplatz 7
77933 Lahr
Tel.: 07821 910 5000
E-Mail: integration@lahr.de

3., erweiterte Auflage: März 2026

Fotos: Konzept & Projekt Fischer-Rimpf,
privat (Portraits „Heimattexte“)

Gestaltung/Layout: Konzept & Projekt Fischer-Rimpf, J. Rimpf (Piktogramme)

Die Broschüre wurde mit größtmöglicher Sorgfalt erstellt und überarbeitet.
Für die Vollständigkeit und Richtigkeit der Angaben wird keine Gewähr übernommen.
Insbesondere die Rechtslage kann sich kurzfristig ändern.

Nachdruck und Übersetzungen in Print und online sind, auch auszugsweise, nicht gestattet.

Gefördert durch:



Baden-Württemberg

MINISTERIUM FÜR SOZIALES, GESUNDHEIT UND INTEGRATION

gedruckt auf 100% mattgestrichenes



Ich habe zwei **Heimaten**. Wenn ich den Duft der heimatlichen Küche rieche oder den Klang eines Liedes höre, erinnere ich mich an die Heimat meiner Vergangenheit.

Doch gleichzeitig ist Heimat auch meine Gegenwart und Zukunft. Hier in Deutschland sind meine Kinder geboren, ich singe Lieder auf Deutsch und genieße deutsches Essen.

So erlebe ich im Urlaub die Heimat meiner Herkunft, wenn ich meine Familie besuche, und freue mich anschließend auf meine zweite Heimat, wenn ich nach Lahr zurückkehre.

Seher Donner

Interkultureller Beirat



Heimat bedeutet für mich dazuzugehören.

Heimat ist da, wo meine Familie und meine Freunde sind.

Menschen die mich so akzeptieren wie ich bin, sodass mein Herz sich wohl fühlt.

Nach einigen Monaten, in denen ich ehrenamtlich auf Jamaica gearbeitet habe, wurde neben Lahr und Österreich auch Jamaica zu einem Stückchen Heimat für mich.

Regina Sittler

Interkultureller Beirat

Lahr ■ Vielfalt im Quadrat

Stadt Lahr  **Amt für Soziales, Bildung und Sport**
Rathausplatz 7
77933 Lahr

Tel.: 07821 / 910 5000
E-Mail: soziales@lahr.de

www.lahr.de