



Reichenbach



Stadt Lahr

Stadt Lahr



4

Mitteilungsblatt
23.01.2025

Herausgeber: Stadt Lahr Ortsverwaltung Reichenbach
Tel. 07821-972610 Fax 07821-91075180 ovreichenbach@lahr.de
Verantwortlich für den amtlichen Teil: Klaus Girstl Ortsvorsteher

Verlag und private Anzeigen:
ANB Reiff-Verlagsgesellschaft & Cie GmbH, Marlener Straße 9,
77656 Offenburg, Tel. 0781/504-1455, E-Mail: anb.anzeigen@reiff.de

Fundbüro

Bei der Ortsverwaltung wurden Schlüssel abgegeben.

Müllabfuhrtermine

Am Montag, 27.01.2025: GRAUE TONNE

Dorfmarkt
am Lindenplatz - freitags ab 15 Uhr

Aus der Region - Für die Region! Dorfmarkt Reichenbach
freitags von 15 bis 18 Uhr
Auf Ihr Kommen freut sich das Dorfmarkt-Team.

Sonstige Mitteilungen

Die Maria-Furtwängler-Schule Lahr stellt sich vor

Anmeldung für das Schuljahr 2025/2026 Infoveranstaltungen an der Maria-Furtwängler-Schule:

Ausbildungsmöglichkeiten im Fokus Am Montag, 27. Januar 2025, lädt die Maria-Furtwängler-Schule zur ersten Infoveranstaltung ein. Von 16:30 bis 19:00 Uhr werden die Ausbildungsmöglichkeiten zur/zum Sozialpädagogischen Assistent:in sowie der KITA-Direkteinstieg vorgestellt. Neben den Lehrkräften stehen auch Vertreter:innen von Kindertageseinrichtungen sowie der Arbeitsagentur für persönliche Gespräche und Einblicke zur Verfügung. Eine zweite Infoveranstaltung

findet am Montag, 3. Februar 2025, statt. Ab 16:30 Uhr informiert die Schule über sämtliche Bildungsangebote. In den Fachräumen präsentieren Lehrkräfte sowie Schülerinnen und Schüler die Unterrichtsschwerpunkte der verschiedenen Ausbildungszweige. Ab 18:30 Uhr folgen vertiefende Informationsveranstaltungen zu den einzelnen Schularten. Hier haben Besucher:innen die Möglichkeit, gezielte Fragen zu stellen und detaillierte Informationen zu erhalten. Alle Interessierten sind herzlich eingeladen, sich vor Ort ein Bild von den vielfältigen Bildungsangeboten der Maria-Furtwängler-Schule zu machen. Bis zum 01.03.2025 besteht die Möglichkeit, sich für folgende Bildungsangebote anzumelden: - Berufliches Gymnasium, Sozial- und Gesundheitswissenschaftliches Gymnasium mit dem Profil Gesundheit - Einjähriges Berufskolleg Zweiter Bildungsweg Fachhochschulreife - Berufsaufbauschule Zweiter Bildungsweg - Einjähriges Berufskolleg Gesundheit und Pflege I - Einjähriges duales Berufskolleg „Soziales“ - Berufsfachschule Sozialpädagogische Assistenz praxisintegriert (AZAV gefördert) - KITA Direkteinstieg (AZAV gefördert) - NEU: AV - Unterricht in drei Niveaustufen (integriert sind hier Bewerbungen für die bisherigen Bildungsgänge BEJ (Berufseinstieg-jahr) und VAB (Vorqualifizierung Arbeit und Beruf) und die zweijährige Berufsfachschule im ersten Jahr mit den Profilen Ernährung und Hauswirtschaft, Gesundheit und Pflege und Labortechnik. - Vorqualifizierungsjahr Arbeit und Beruf ohne Deutschkenntnisse Für die Anmeldung sind ein Lebenslauf, ein neues Passbild, das letzte Zeugnis sowie das Anmeldeformular erforderlich. Letzteres kann auch direkt in der Schule ausgefüllt werden. Für das Berufliche Gymnasium sowie für das Einjährige duale Berufskolleg Soziales, die Zweijährigen Berufsfachschulen (Hauswirtschaft und Ernährung, Gesundheit- und Pflege und Labortechnik) und das Einjährige Berufskolleg Gesundheit und Pflege muss die Bewerbung online über die Homepage der Schule (www.mf-schule.de) unter <https://anmeldung-bs.rpf.fr.schule-bw.de> erfolgen. Dort wird auch ein Informationstext zum Online-Verfahren zur Verfügung gestellt. Anmeldeformulare für die anderen Bildungsgänge sind auf der Homepage (www.mf-schule.de) zu finden. (Service --> Downloads --> Anmeldeformulare). Wir freuen uns über Ihr Interesse und darauf Sie bei Ihrem nächsten Ausbildungsabschnitt begleiten zu dürfen.

Info: Maria-Furtwängler-Schule Lahr (Ernährung-Hauswirtschaft-Gesundheit-Pflege-Soziales) Im Schillinger 1, 77933 Lahr Tel: 07821 95449-2800 www.mf-schule.de

Dreijähriger Aufbauzug am Clara-Schumann-Gymnasium

**Der alternative Weg zum Abitur - Infoabend am 11.02.2025,
19 Uhr**

Fast ein Geheimtipp: Zum Abitur führt auch ein allgemeinbildender Weg, der eine Alternative zum beruflichen Gymnasium darstellt. Das Clara-Schumann-Gymnasium in Lahr bietet als einzige Schule im Regierungsbezirk Freiburg diese Möglichkeit an, dass Schülerinnen und Schüler mit der mittleren Reife in drei Jahren das allgemeinbildende Abitur bzw. die allgemeine Hochschulreife erlangen können.

Wir beginnen mit Klasse 11. Für die dann folgende Kursstufe wählen die Schülerinnen und Schüler drei Leistungsfächer. Das können naturwissenschaftliche Fächer (wie Biologie oder Chemie) oder gesellschaftswissenschaftliche Fächer (wie Geschichte oder Erdkunde), aber auch Sport, Musik oder Bildende Kunst sein. Wer bisher an seiner Schule nur eine Fremdsprache erlernt hat, kann in diesen Aufbauzug wechseln und mit der zweiten Fremdsprache Spanisch neu beginnen.

Am Clara-Schumann-Gymnasium spielt die Musik eine wichtige Rolle. Zahlreiche Ensembles, wie das Sinfonieorchester, die Big Band oder der große Chor, laden zum Mitmachen ein. Wer in der Kursstufe das Profulfach Musik wählen möchte, kann dafür einen Vorbereitungskurs belegen.

Das Clara-Schumann-Gymnasium ist eine lebendige Schule, in der es sich in familiärer Atmosphäre gut lernt und lebt. Schülerinnen und Schülern, die außerhalb des Kreises Lahr wohnen, bietet das CSG einen Internatsplatz, der eine besondere schulische Begleitung einschließt. Sowohl die Internatsschüler als auch alle externen Schüler können täglich in der Schule ein Mittagessen einnehmen, das in der hauseigenen Schulküche frisch zubereitet wird.

Ein **Informationsabend** für Schülerinnen und Schüler mit mittlerer Reife oder mittlerem Bildungsabschluss und für ihre Eltern findet am **Dienstag, 11. Februar 2025, um 19.00 Uhr** im Speisesaal des Clara-Schumann-Gymnasiums statt.

Wer Interesse an einem Internatsplatz hat, kann an diesem Tag bereits um 16.45 Uhr an einer Führung durch das Haus mit anschließendem Abendessen um 18.30 Uhr teilnehmen. Für diese Führung wird um telefonische Anmeldung bis zum 10. 2. 2025 gebeten.

Wir freuen uns auf euch!

Kontakt

Telefon: 07821/92910

E-Mail: poststelle@aufbaugym-lr.kv.bwl.de

Homepage: <https://www.csg-lahr.de>

Die Anmeldung ist am Dienstag, 18. Februar 2025 von 13.30 bis 15.30 Uhr.

Betrug mit Schockanrufen - falsche Polizisten

Täglich erhalten Bürgerinnen und Bürger schockierende Textnachrichten oder Telefonanrufe. Oft geben sich die Anrufer als Polizisten aus.

Falsche Polizisten oder andere falsche Behördenvertreter verlangen sofort Geld, um Haftstrafen oder andere Unannehmlichkeiten für Ihre Angehörigen zu vermeiden.

Deshalb beachten Sie folgende Tipps:

Geben Sie niemals am Telefon Auskunft über Ihre finanziellen Verhältnisse.

- Rufen Sie Ihre echten Verwandten / Bekannten unter der Ihnen bereits bekannten Nummer an und fragen Sie nach der Richtigkeit der Geschichte oder wenden Sie sich an eine

Vertrauensperson und erzählen Sie von dem Anruf.

- Händigen Sie niemals Geld oder andere Vermögenswerte an Ihnen unbekannte Personen aus.
- Wenn Sie von einer Ihnen bekannten Person unter einer unbekannten Telefonnummer kontaktiert werden, speichern Sie diese nicht automatisch ab und rufen Sie die Ihnen bekannten Telefonnummern an.

Wenn Sie glauben, Opfer eines Betrugs geworden zu sein:

- Brechen Sie jeglichen Kontakt zu der Person ab, die Sie angerufen oder angeschrieben hat.
- Notieren Sie sich Nummer und Anrufzeit bzw. sichern Sie den Chat-Verlauf, z. B. mit Screenshots.
- Wenden Sie sich umgehend an Ihre Polizeidienststelle oder rufen Sie die 110 an.

Lassen Sie auch keine Fremden in Ihre Wohnung. Betrüger kommen zum Beispiel als **falsche Handwerker, falsche Stromableser oder als falsche „neue“ Nachbarn**, um sich vorzustellen.

Sind sie erst mal in der Wohnung, werden Sie geschickt abglenkt, Geld und Wertgegenstände werden Ihnen gestohlen.

Einbruchschutzberatung - nicht vergessen:

Wir bieten Ihnen eine kostenlose Einbruchschutzberatung zuhause an.

Polizeipräsidium Offenburg, Referat Prävention, 0781 / 21-4515 oder 07222 / 761-405 oder 0781 / 21-1041

E-Mail: offenburg.pp.praevention@polizei.bwl.de

Elternabend Polizeipräsidium Offenburg

Die Einstellungsberatung lädt herzlich zur Eltern-Infoveranstaltung am 29.01.2025, ab 17:00 Uhr, ein. Der Veranstaltung können Sie bequem von zu Hause beiwohnen.

Hier informieren wir Eltern von Interessierten über die Ausbildung und das Studium bei der Polizei Baden-Württemberg. Gerne beantworten wir auch Fragen zum Bewerbungsverfahren und den Bewerbungsvoraussetzungen.

Bei Anmeldung erhalten Sie den Zugangscode für die Online-Konferenz.

Mail an: offenburg.berufsinfo@polizei.bwl.de



Mitteilungen des Landratsamtes

Ortenaukreis informiert über den Einstieg in den Betreuerberuf

Im Rahmen einer Informationsveranstaltung am Freitag, 7. Februar 2025, von 9 bis 12 Uhr gibt das Landratsamt Ortenaukreis Einblicke in die Aufgaben und Arbeitsweise von beruflichen Betreuerinnen und Betreuern und zeigt Wege in diese verantwortungsvolle Tätigkeit auf.

„Wenn Erwachsene ihre Angelegenheiten ganz oder teilweise rechtlich nicht besorgen können, etwa aufgrund einer Krankheit oder Behinderung, bestellt das Betreuungsgericht für sie einen rechtlichen Betreuer. So sieht es das Bürgerliche Gesetzbuch vor, falls keine Vorsorgevollmacht vorliegt“, erklärt Ingrid Oswald, Leiterin des Amtes für Soziales und Versorgung. Über 6.000 Menschen im Ortenaukreis seien, so Oswald, auf eine solche rechtliche Betreuung angewiesen. Ein Teil davon werde von Ehrenamtlichen betreut, zum Beispiel von nahen Angehörigen. Daneben gebe es aber immer mehr Menschen, für die keine geeignete Person für die ehrenamtliche Betreuung zur Verfügung stehe. „Das Gericht bestellt in diesen Fällen einen beruflichen Betreuer oder eine berufliche Betreuerin, also eine

professionelle Betreuungsperson. Mehr als 100 Betreuungsprofis sind aktuell im Ortenaukreis tätig, Bedarf steigend“, erklärt die Amtsleiterin.

Deshalb möchte das Landratsamt Menschen, die sich für diesen vielseitigen Beruf interessieren, umfassend informieren. Grundsätzlich ist sowohl eine Haupt- als auch eine Nebentätigkeit denkbar, eventuell auch als zweites Standbein neben der Rente. Welche persönlichen und fachlichen Voraussetzungen berufliche Betreuerinnen und Betreuer mitbringen müssen, regelt das neue Betreuungsrecht, das seit 2023 in Kraft ist. Insbesondere ist nun eine Registrierung bei der zuständigen Betreuungsbehörde erforderlich.

Die möglichen Wege in diesen vielseitigen Beruf erläutern die Mitarbeiterinnen der Betreuungsbehörde während der Informationsveranstaltung, die in der Außenstelle des Landratsamts Ortenaukreis, Richard-Wagner-Straße 10–12, in Kehl stattfindet. Die Teilnahme ist kostenfrei. Die Teilnehmerzahl ist begrenzt. Solange freie Plätze zur Verfügung stehen, ist eine Anmeldung bis Donnerstag, 6. Februar 2025, per E-Mail an betreuungsbehoerde@ortenaukreis.de oder telefonisch unter 0781 805 6227 möglich.

Überregionale Fortbildungsreihe: Erfolgreiche Lösungsansätze für Hofladen, Selbstbedienung und Automatenverkauf

Das Amt für Landwirtschaft des Ortenaukreises und die Arbeitsbereiche Diversifizierung der Landwirtschaftsämter in Baden-Württemberg laden zu einer überregionalen Fortbildungsreihe für Direktvermarkter ein.

Verkaufsfördernde Warenpräsentation ist ein wichtiger Baustein für die erfolgreiche Direktvermarktung. Die drei verschiedenen Absatzwege werden jeweils an einem Nachmittag vertieft. Beim klassischen Hof- und smarten SB-Hofladenverkauf geht es um eine effiziente Raumnutzung, durchdachte Anordnung der Waren, um Kundenlauf, verkaufpsychologische Regeln, Beleuchtung und kreative Ladenbauideen. Beim Verkaufsmo- dell Automatenverkauf werden Chancen, Hürden und Rahmenbedingungen beleuchtet. Die Teilnehmenden erfahren Grundlegendes und sehen Bestehendes mit frischem Blick.

In voneinander unabhängigen Online-Seminaren am 26. Februar 2025 zu „Verkaufsfördernde Gestaltung eines Hofladens“, am 12. März 2025 zu „Besonderheiten im smarten SB-Hofladenverkauf“ und am 19. März 2025 zu „24/7 Automatenverkauf: Chancen, Hürden und Rahmenbedingungen“, jeweils von 14 bis 17 Uhr, kommen erfahrene Expertinnen und Experten und erfolgreiche Praktikerinnen und Praktiker zu Wort. Bei einer ganztägigen Exkursion am 26. März 2025 (Süd) oder am 2. April 2025 (Nord) werden verschiedene Betriebe als Best-Practice-Beispiele besucht. Die Einblicke in die verschiedenen Verkaufskonzepte und der Erfahrungsaustausch ergänzen somit die Online-Seminare.

Weitere Informationen und Anmeldung unter:
www.Lrasbk.de/hofladen

Online-Vortrag des Ernährungszentrums Ortenau: „So gelingt der Übergang zur Familienkost – Ernährung für Kleinkinder“

Einen Online-Vortrag zum Thema „So gelingt der Übergang zur Familienkost – Ernährung für Kleinkinder“ bietet das Ernährungszentrum Ortenau am Mittwoch, 12. Februar 2025 um 19 Uhr an.

Mit etwa einem Jahr sind die meisten Kinder neugierig auf das Essen ihrer Eltern und möchten am Familientisch mitessen. Für den Übergang von der Baby- zur Familienkost braucht es Zeit, Geduld und Rezepte, die den Kleinen schmecken und auch bei

den Großen gut ankommen. Die freie Ernährungsreferentin Ingrid Vollmer-Haug gibt in ihrem praxisorientierten Vortrag hilfreiche Tipps, wie der Übergang von der Beikost zur Familienkost gelingt. Alle interessierten Eltern sind herzlich willkommen.

Die Teilnahme ist kostenfrei. Die Teilnehmerzahl ist begrenzt. So lange freie Plätze zur Verfügung stehen ist eine Anmeldung über das Kontaktformular auf der Internetseite des Ernährungszentrums unter www.ez-ortenau.de möglich. Die Zugangsdaten werden den Teilnehmenden per E-Mail zugeschickt.

Koch-Workshop des Ernährungszentrums Ortenau

Das Ernährungszentrum Ortenau lädt interessierte Verbraucher*innen am **Dienstag 30. Januar 2025 von 18 bis 21 Uhr** zum Koch-Workshop in die Küche des Ernährungszentrum Ortenau, Prinz-Eugen-Str.2 in Offenburg ein.

Die AG Klimawandel und Gesundheit der Kommunalen Gesundheitskonferenz Ortenaukreis (KGK) ruft im Januar das Motto aus: Die Ortenau isst gesund! Das Ernährungszentrum Ortenau unterstützt diese Kampagne mit diesem Workshop für Verbraucher. Die Deutsche Gesellschaft für Ernährung empfiehlt weniger Fleisch zu verzehren. Dass auch Gerichte ohne Fleisch schmecken und raffiniert und preiswert zuzubereiten sind, möchte Referentin Ilse Schiff mit gelingsicheren Rezepten und überwiegend regionalen Produkten zeigen.

Die Kosten betragen **10 Euro**. Die Teilnehmerzahl ist begrenzt. So lange freie Plätze vorhanden sind ist eine Anmeldung über das Kontaktformular auf der Internetseite des Ernährungszentrums unter www.EZ-Ortenau.de möglich.

Landratsamt informiert zum Einsatz von organischen Düngemitteln

Auf bestelltem Ackerland dürfen seit dem 1. Februar 2020 und auf Grünland, Dauergrünland oder mehrschneittigem Feldfutterbau **ab dem 1. Februar 2025** flüssige organische Düngemittel (inklusive Gärreste) nur noch streifenförmig auf den Boden aufgebracht oder direkt in den Boden eingebracht werden. Eine Breitverteilung ist auf bestelltem Ackerland und im Grünland daher grundsätzlich nicht mehr zulässig. Ausnahmen von dieser Regelung sind aus verschiedenen Gründen, insbesondere auch für kleinere Betriebe unter 15 Hektar landwirtschaftlich genutzter Fläche möglich. Das Landratsamt Ortenaukreis hat aus diesem Grund nach § 6 Abs. 3 Sätze 3 und 4 DüV für einzelne Ausnahmetatbestände eine Allgemeinverfügung erlassen. Die Allgemeinverfügung mit Begründung kann unter www.ortenaukreis.de, dort unter „Öffentliche Bekanntmachungen“ oder beim Landratsamt Ortenaukreis; Landwirtschaftsamt; Prinz-Eugen-Straße 2, 77654 Offenburg; während der allgemeinen Dienstzeiten des Landwirtschaftsamtes eingesehen werden.

Für Fragen steht Ulf Lange zur Verfügung: Tel.0781/ 805-7205

Vereinsmitteilungen



Fasentzunft „Die Schergässler“ e.V.

Narresumme-Treffen Biberach

Die Biberacher Narrenfreunde freuen sich, den Narresumme der Vogtei Ortenau zu begrüßen. Am **Samstag, den 25.1.2025** findet ein Umzug des Narresumme statt und mündet in ein Hästrägertreffen mit Vorführungen der teilnehmenden Zünfte in einer Halle. Auch die Schergässler (MAXi-Minis) werden sich mit einem Tanz auf der Bühne präsentieren.

Busabfahrt für diese Veranstaltung ist um 12.00 Uhr am Parkplatz der Geroldseckerhalle, die Rückfahrt ist auf 16.30 Uhr festgelegt.

Ebensfalls am **Samstag, den 25. Januar 2025** fahren wir zur Rümple-Bumple-Nacht der Narrenzunft Krabbenaze nach Bohlbach. Die Veranstaltung beginnt um 19.00 Uhr in der Festhalle Bohlbach.

Busabfahrt für diese Veranstaltung ist um 19.00 Uhr Ortsmitte Reichenbach (Krone), die Rückfahrt ist auf 1.00 Uhr festgelegt.

Am Sonntag, den 26. Januar 2025 nehmen wir am großen Umzug der Lahrer Narrenzunft teil.

Der Umzug beginnt um 13.30 Uhr. Die Aufstellung ist ab 12.30 Uhr im Bereich Gärtnerstraße / Obststraße. Wir haben die Aufstellungsnummer 68.

Zu diesem Umzug besteht unsererseits KEIN BUSTRANSER.

Zunftabend der Fasentzunft „Die Schergässler Reichenbach e.V.“

Für unseren großen Zunftabend der Schergässler Reichenbach, am **Samstag, den 15. Februar 2025** sind noch Karten zu haben. Karten können gerne bei Tanja + Martin Meier (tel. 07821-76910) bestellt werden. Der Preis für das Erlebnis „Richebacher Zunftabend“ beträgt € 14,00 pro Karte.

Vorschau: auswärtige Veranstaltungen Fasent 2025

Samstag 01.02.25: Jubiläumsabend / Nachtumzug Narrenzunft Johlia in Gutach i. Br.

(1 Bus) – Abfahrt **15.15 Uhr / Rückfahrt 1.00 Uhr**

Sonntag 02.02.25: Jubiläumsumzug Narrenzunft Johlia in Gutach i. Br

(3 Busse) – Abfahrt **11:30 Uhr / Rückfahrt 17:30**

Freitag 07.02.25: Gelruewe-Party in Münchweier

(1 Bus) Abfahrt **18:00 Uhr / Rückfahrt 1.00 Uhr**

Sonntag 09.02.25: Jubiläumsumzug Narrenzunft Riddl Schdägge in Kürzell

(1 Bus, der zwei Mal fährt) - **1. Fahrt:** Abfahrt **11.30 Uhr / Rückfahrt 17.00 Uhr**

2. Fahrt: Abfahrt **12.15 Uhr / Rückfahrt 17.45 Uhr**

Sonntag 16.02.25: Jubiläumsumzug Ankele-Hexe in Schweighausen

(1 Bus, der zwei Mal fährt) - **1. Fahrt:** Abfahrt **11.15 Uhr / Rückfahrt 17.00 Uhr**

2. Fahrt: Abfahrt **12.00 Uhr / Rückfahrt 17.45 Uhr**

Samstag 22.02.25: Schlurbifest, Geroldseckerhalle Reichenbach

Freitag 28.02.25: Nachtumzug Spessarter Eber (bei Ettlingen)
(1 Bus) – Abfahrt **17:00Uhr / Rückfahrt 1.00 Uhr**

Vorschau: Eigene Veranstaltungen - Fasentzunft „Die Schergässler Reichenbach e.V.“ / 2025

15.02.25: ab 19.30 Uhr - Zunftabend FZ Schergässler Reichenbach, Geroldseckerhalle

27.02.25: ab 15.00 Uhr - Narrenbaumstellen Lindenplatz

27.02.25: ab 18.00 Uhr - Rathaussturmung

28.02.25: ab 19.30 Uhr - Hemdglunkerumzug / Start Rathaus Reichenbach

28.02.25: ab 20.00 Uhr - Hemdglunkerball im Nörgler, mit Alleinunterhalter Markus Hummel

01.03.25: ab 10.00 Uhr - Verkauf der Fasentzeitung im Ort

02.03.25: ab 11.11 Uhr - Schergasse Johrmärkt / 1. Markttag

03.03.25: ab 11.11 Uhr - Schergasse Johrmärkt / 2. Markttag

03.03.25: 14.00 Uhr – Kinderumzug von der Kirche St. Stephan aus

04.03.25: ab 19.00 Uhr – Närrisches Treiben in unserer Nörgler-Bar, ab 20.00 Uhr Fasentverbrennung am Lindenplatz, anschließen Ausklang in der Nörgler BAR

Mit närrischen Grüßen
Der Zunfttratt



DEUTSCHES ROTES KREUZ

– Ortsverein Reichenbach Kuhbach –



Wenn in der Schergass Johrmärkt isch.....

.....dann hält's kein Narr in Richebach daheim aus!, Man zieht sich närrische Klamotten an, spielt für ein paar Tage verrückt und freut sich ausgelassen mit allen anderen über diesen **herrlichen Ausnahmezustand!**

Alles, was ihr dazu braucht, findet ihr **zum letzten Mal in dem riesengroßen Fundus des Roten Kreuzes**

Anzüge, Kleider, ganze Fasentkostüme, Hemdglunker,, Mäntel, Jacken, Taschen, Schuhe, jegliches Zubehör für Jung und Alt - je verrückter, desto besser!

Und das alles für kleines Geld! Nutzt diese letzte Gelegenheit, um euch für die schönste Jahreszeit einzudecken, denn **Alles muss raus!!** Der Erlös kommt der Arbeit des DRK-Ortsvereins Reichenbach-Kuhbach zugute.

Also kommt vorbei und schaut selbst!

Donnerstag, 6. Februar von 14.30 bis 17 Uhr

Freitag, 7. Februar von 14.30 bis 17 Uhr

Samstag, 8. Februar von 10 bis 13 Uhr

im Vereinsheim des DRK in der Gereutertalstrasse in der alten Schule.

Schon das Stöbern und Anprobieren macht Spaß und versetzt euch in höchste Fasentfreude. Lasst euch diese letzte Gelegenheit nicht entgehen!

Es freut sich auf euch,
der DRK-Ortsverein Reichenbach-Kuhbach



Familien- und Freizeitbad Reichenbach e.V.

Liebe Mitglieder und Freunde des FFR,

Die alljährliche Mitgliederversammlung findet am Freitag, den 31. Januar 2025 um 20 Uhr im Hotel Restaurant Adler in Lahr-Reichenbach statt.

Mitglieder, Freunde und Gönner unseres Vereins sind herzlich willkommen.

Tagesordnung:

1. Begrüßung und Bericht der Vorstände 1. Vorstand Schriftführer Rechner Kassenprüfer
2. Entlastung des Gesamtvorstandes
3. Änderung Zutrittskarten
4. Rückblick / Termine / Maßnahmen 2025
5. Verschiedenes / Wünsche und Anträge

Anträge können bis zum 27. Januar 2025 bei Birgit Griesbaum, 1. Vorsitzende, eingereicht werden.

Aktuelle Informationen sind auf der Homepage zu finden:
www.familienbad.info Die Vorstandschaft



Richebacher Schutterschlurbi Guggemusik e. V.

Samstagabend sind wir zu Gast bei den Schloßbühl-Jäger und Ranzengarde Sulz e.V. und geben bei der 14. Wilde Nacht unser Programm zum Besten.

Am Sonntag laufen die Schlurbis beim großen Umzug der GroKaGe Malsch e.V. mit.

Mitfahrer sind herzlich willkommen und gerne gesehen. Meldet euch hierzu vorab kurz bei uns.



Schwarzwaldverein Reichenbach e.V.



Nordic-Walking-Lauftreff

Dienstag, 28. Januar 2025 um 16:00 Uhr

Treffpunkt: Hammerschmiede Reichenbach,
Schindelstraße 8/1, 77933 Lahr-Reichenbach

Dauer: ca. 1 Stunde

Gäste und Neu-Einsteiger sind herzlich willkommen
Anfänger werden gerne eingewiesen

Kontakt: Rolf Metzger mobil: 0176 - 700 12 582

Die Donnerstagswanderer sind wieder unterwegs...

Termin: Donnerstag, 30. Januar 2025

Treffpunkt: 15:30 Uhr am Lindenplatz

Im Vordergrund steht nicht der sportliche Ehrgeiz, sondern die Freude an der Geselligkeit und dem gemeinsamen Erleben
Schwimmbad->Kapelle-> zurück -> Einkehr vorgesehen!

Dauer: ca. 1 Stunde

Ansprechpartner: Egon Billian mobil: 0170-3539753

Gäste sind zu allen Veranstaltungen herzlich willkommen!

Bis Mitte Januar 2025 arbeiten wir an einer aktuellen Homepage

www.schwarzwaldverein-reichenbach.de

Infos gibt es in den Schaukästen an der Schule und an der „Hammerschmiede“.

Auch in den Mitteilungsblättern und in der Presse werden wir aktuell berichten!

Besuchen Sie uns gerne auch auf Facebook und Instagram

#sch.warzwaldvereinreichenbach

Wir freuen uns auf den 7. Reichenbacher Wandermarathon am Samstag, den 12. April 2025

Treffpunkt: Hammerschmiede Reichenbach, Schindelstraße 8/1, 77933 Lahr-Reichenbach

Wir danken unseren Sponsoren für die freundliche Unterstützung in unserem Jubiläumsjahr 2025:

Regionalstiftung der Sparkasse Offenburg/Ortenau / Wohnbau Lahr

Sparkasse Offenburg/Ortenau / Peterstaler Mineralquellen / Edeka Kohler / Volksbank Lahr

Anmeldungen mit Anmeldeink ab sofort möglich:

<http://ziel-zeit.de/anmeldung>

Foto: Schwarzwaldverein Reichenbach e.V.



Kirchliche Mitteilungen

Katholische Kirche an der Schutter

Kontakt: 07821/92089-0, info@kath-schutter.de

Öffnungszeiten Seelbach:

Mi 15.30-17.30 Uhr und Do 9.30-11.30 Uhr

Öffnungszeiten Reichenbach:

Mi 9.30-11.30 Uhr und Do 16.30-18.30 Uhr

Weitere Informationen finden Sie auf unserer Homepage unter www.kath-schutter.de

Sa, 25.01.2025

17:45 St. Stephan

Rosenkranz

Lahr-Reichenbach

18:30 St. Stephan

Vorabendmesse

Lahr-Reichenbach

So, 26.01.2025

09:00 Mariä

Hl. Messe

Lahr-Kuhbach

10:30 Heimsuchung

Hl. Messe

Seelbach

10:30 St. Nikolaus

Mi, 29.01.2025

10:30 Caritashaus

Hl. Messe

Seelbach

St. Hildegard

Do, 30.01.2025

18:30 St. Stephan

Hl. Messe

Lahr-Reichenbach

Fr, 31.01.2025

07:00 St. Nikolaus

Laudes

Seelbach

18:30 St. Nikolaus

Hl. Messe
Seelbach

Sa, 01.02.2025

17:45 St. Stephan

Rosenkranz
Lahr-Reichenbach
Vorabendmesse
Seelbach

18:30 St. Nikolaus

So, 02.02.2025

09:00 Mariä

Heimsuchung

Wort-Gottes-Feier
Lahr-Kuhbach

09:00 St. Peter und Paul
(Wittelbach)

Hl. Messe
Seelbach-Wittelbach

10:30 St. Stephan

Hl. Messe
(mitgestaltet vom Kirchenchor)
Lahr-Reichenbach

18:30 St. Nikolaus

Friedensgebet für die Ukraine
Seelbach

Weihnachts-Päckchen-Aktion für´s Cafe Löffel

Herzlichen Dank an alle, die die Aktion „Päckchen für´s Cafe Löffel“ so großartig unterstützt haben.

Dieses Jahr war die Aktion in Reichenbach besonders erfolgreich: 33 Menschen konnten wir so eine Weihnachtsfreude bereiten.

Ihre Hildegard Meßmer und Barbara Beck



Nachrichten
der Evangelischen
Kirchengemeinde

Sonntag, 26.01.2025 - 3. Sonntag nach Epiphania
Wochenspruch

„Es werden kommen von Osten und von Westen, von Norden und von Süden, die zu Tisch sitzen werden im Reich Gottes.“
Lk. 13,29

Kollekte

Eigene Gemeinde

Gottesdienst

09.30 Uhr Gottesdienst Katharinenkirche, Pfr.in Doleschal

Mittwoch, 29.01.2025

15.50 Uhr Konfirmandenunterricht, Katharinenkirche

Donnerstag, 30.01.2025

19.30 Uhr Kirchenchorprobe, Katharinenkirche

Freitag, 31.01.2025

15.30 Uhr Kinder- und Jugendchorprobe, Katharinenkirche

16.30 Uhr Konfirmandenübernachtung, Katharinenkirche

Sonntag, 02.02.2025 - Letzter Sonntag nach Epiphania
Gottesdienst

09.30 Uhr Gottesdienst Katharinenkirche, Pfr.in Doleschal

Wenn Sie uns erreichen möchten:

Montag und Mittwoch von 15.00-18.00 Uhr und Freitag von 09.00-12.00 Uhr.

Tel: 07823-96550, E-Mail: pfarramt@ekise.de. Weitere Informationen finden Sie auf unserer Homepage unter www.ekise.de.

Willkommen in Rudi's Welt

Die beliebten fröhlichen, bunten Figuren von Rudi Diessner, einem Künstler mit Down-Syndrom, schmücken die Produkte der Lebenshilfe – dem Selbsthilfeverband für Menschen mit geistiger Behinderung. Diese und weitere Geschenkideen sowie

exklusive Produkte aus Behinderten-

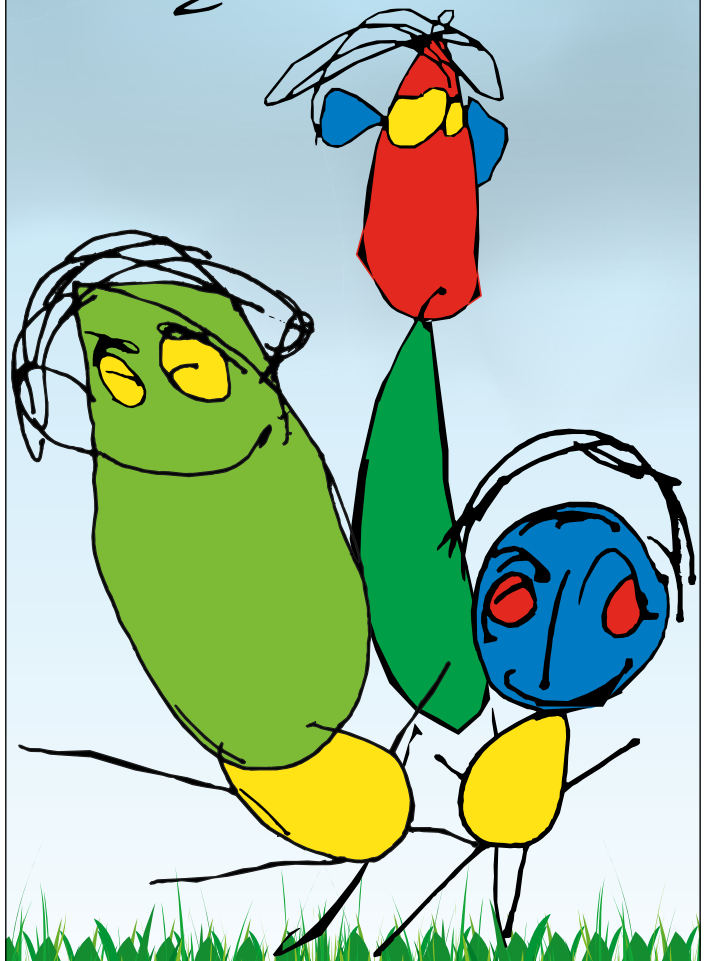
Werkstätten finden Sie unter:

www.lebenshilfe.de

auf „Shop/Angebote“ klicken

Die Lebenshilfe-Kollektion im

Rudi - Design®



zugunsten der
Lebenshilfe

HANDWERK & INDUSTRIE:

Mitarbeiter gesucht

Foto: shutterstock.com/jrsak

Maler/Lackierer (m/w/d) für Holzlackierung gesucht

B BÜHLER
FENSTERBAU

|| ÖKOLOGISCH
|| NACHHALTIG
|| INDIVIDUELL

**RC2 / RC3 und
SENTINEL HAUS
ZERTIFIZIERT**

- » Fenster & Türen aus Holz, Holz-Aluminium
- » Ausführungen im Baudenkmal
- » Pfosten-Riegel-Konstruktionen

Allmendstraße 11 | 77948 Friesenheim
T. 0 78 21 - 92 08 65 - 0



www.fenster-buehler.de

Wir suchen Azubi / Facharbeiter (m/w/d)

B BÜHLER
FENSTERBAU

125
JAHRE 1899-2024

- » Fenster & Türen aus Holz, Holz-Aluminium
- » Ausführungen im Baudenkmal
- » Pfosten-Riegel-Konstruktionen

**RC2 / RC3 + SENTINEL
HAUS ZERTIFIZIERT**

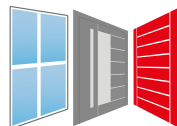
Allmendstraße 11 | 77948 Friesenheim
T. 0 78 21 - 92 08 65 - 0



www.fenster-buehler.de

Wir suchen ab sofort:

**Fensterbauer m/w/d sowie
Schreiner m/w/d**
mit Erfahrung in der Montage



FENBAU GMBH
Fenster | Türen | Sonnenschutz

Daniel Stüfen
Schaflacherweg 6
77743 Neuried (Altenheim)
Tel.: 07807 / 959 49 00
e-mail info@fenbau.biz | www.fenbau.biz

Bürozeiten: Mo. – Fr. von 8:00 – 17:00 Uhr

IM ALTER

– gut versorgt



Foto: shutterstock.com/cherries

serva vitam!

zu Hause rundum versorgt



Wir versorgen Sie da, wo Sie am liebsten sind: Zuhause

Matthias Ludäscher
Mozartstraße 15
77746 Schutterwald

www.servavitam.de
Telefon: 0781 - 63 100 152
info@servavitam.de

☎ 07805-48 900 37



Die
Alternative
zum
Pflegeheim

Rundum-Betreuung im eigenen Zuhause
durch liebevolle polnische Pflegekräfte.

Unverbindliches Angebot:
www.pflegehelden.de/anfrage

pflegehelden
Zuhause. Sicher. Gepflegt.



Werden Sie GASTFAMILIE

Bieten Sie pflegebedürftigen Senioren ein liebevolles
Zuhause und erhalten Sie dafür eine attraktive
Aufwandsentschädigung.

Noch Platz am Tisch?

Sie haben ein freies Zimmer
und erste Erfahrung in der
Pflege von Angehörigen oder
Lust hineinzuwachsen?

Wir unterstützen Sie.

fachlich - persönlich - individuell

Interessiert?

Tel. 0781 - 127 865 100
www.herbstzeit-bwf.de

HERBSTZEIT
BETREUTES WOHNEN FÜR
ALTE MENSCHEN IN FAMILIEN

BAUHAUS

www.bauhaus.info

Wenn's gut werden muss.

Treppenlifte

Selbstbestimmt zu Hause leben.

Kostenlose Infobroschüre/Beratung



0800 668 81 13

(kostenlos aus dem dt. Festnetz)

BAUHAUS

77656 Offenburg, Max-Planck-Str. 2

BAUHAUS GmbH & Co. KG Süd,
Sitz: Basler Straße 98, 79115 Freiburg

IM ALTER

– gut versorgt

WIR SIND FÜR SIE DA!



Katholische
Sozialstation
St. Vinzenz
Lahr-Ettenheim e.V.

// Behandlungspflege
// Alten- und Krankenpflege
// Mahlzeitendienst
// Hausnotruf
// Tagespflege

Ettenheim Stücker-Straße 1 **07822 789170**
Friesenheim Am Dorfgraben 2 **07821 920610**
Kappel Industriestraße 26 **07822 861530**
Lahr Albert-Förderer-Straße 1 **07821 92395 900**
Ringsheim Kirchstraße 3 **07822 3009656**
Seelbach Eisweiherweg 4 **07823 961760**

info@sst-lahr-ettenheim.de // www.sst-lahr-ettenheim.de

PFLEGEBRÜDER-AMBULANT

Mit Brüdern und Schwestern an Ihrer Seite



Suchen Sie einen Pflegedienst, der wirklich zuhört?
Einen Partner, der Ihnen und Ihren Liebsten auf Augenhöhe begegnet
und sich mit Herz und Kompetenz um Ihre Anliegen kümmert?
Willkommen bei PflegeBrüder - Ambulant!
Wir sind anders!

Warum PflegeBrüder?

- **Persönlich & Nah:** Wir sind für Sie da, wenn es zählt. Keine langen Warteschleifen, kein Warten – wir handeln sofort
- **Flexibilität:** Ihre Bedürfnisse sind individuell. Unsere Pflege ist es auch. Wir passen uns an – nicht umgekehrt.
- **Professionell:** Unser erfahrenes Team sorgt für höchste Pflegequalität – mit Herz und Verstand.

Wir bieten...

umfassende Pflege, von Körperpflege und Haushaltshilfe bis hin zu ärztlichen Leistungen/Verordnungen und Betreuung nach Krankenhausaufenthalt – auch bei schwerer Krankheit oder Ausfall von Angehörigen.



KONTAKT

PFLEGEBRÜDER
Kürzeller Str. 3
77743 Neuried
Inh. Dominik Allouche & Sören Ehret
www.pflegebrueder-ambulant.de

Mobil : +49 15561 022542
Festnetz : 07824 9843600
Fax: 07824 9843619

info@pflegebrueder-ambulant.de

Tagespflege Haus Zeitwerk Geroldsecker Pflegeteam

die etwas andere TagesPflege
...den Tag mit einem schön gedeckten Tisch,
Blumen, Kerzen, frischen Brötchen
und einer Tasse echten Italienischen
Kaffee beginnen?

Ambiente wie in einem liebevoll
gestalteten Hotel.
Selbst gebackenen Kuchen täglich...
Das und vieles mehr können Sie in unserer
TagesPflege Haus ZeitWerk genießen...
Unser Team freut sich auf Sie!
Telefonnummer 07821 95 48 78 0

www.pflegeteam-geroldseck.de

HITRADIO OHR
EINFACH NÄHER DRAN

OHRbits,--

**MIT RADIO HÖREN
GELD VERDIENEN!**



WWW.OHRBITS.DE

HITRADIO OHR
EINFACH NÄHER DRAN

Die **OHRbits** sind eine Aktion von HITRADIO OHR aus dem Funkhaus Ortenau !



Weißer Landschaften, Wintersport und Wellness: Den Winter in der Region erleben



UND MIT WELCHEM ANGEBOT LOCKEN SIE IHRE KUNDEN HINTER DEM OFEN HERVOR?



reiff anb.

ANB Reiff Verlagsgesellschaft & Cie. GmbH
Fachverlag für Amtliche Nachrichtenblätter

Marlener Straße 9
777656 Offenburg

Telefon 07 81/ 504-14 55
Telefax 07 81/ 504-14 69

E-Mail: anb.anzeigen@reiff.de

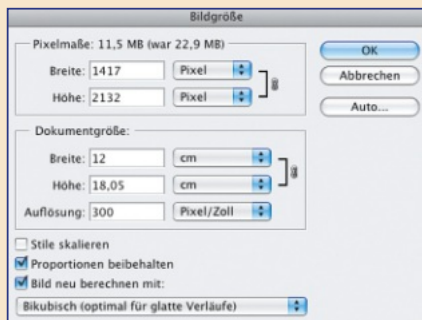
Top-Bildqualität

... für den perfekten Druck in unseren Mitteilungsblättern!

Damit Ihre gelieferten Bilder auch im Druck gestochen scharf werden, müssen unbedingt folgende Hinweise beachtet werden:

- **Bildauflösung:**

Die Qualität eines gedruckten Bildes ist abhängig von der Auflösung. Für ein ideales Druckergebnis des Bildes sollte die **Auflösung** mindestens **300 dpi** bei einer **Bildbreite** von **12 cm** betragen. Bei allen gängigen Bildprogrammen kann die Auflösung des Bildes angezeigt werden.



Beispiel (Adobe Photoshop)

Achtung! Auch wenn das Bild auf dem Monitor oder im Internet sehr gut aussieht, reicht die Qualität für einen Offsetdruck oft trotzdem nicht aus. Für die Ansicht auf einem Monitor ist eine Auflösung von nur 72 dpi schon ausreichend.

- **Dateiformat:**

Idealerweise sollten die Bilder als **TIF-, JPG- oder EPS-Datei** gespeichert sein, andere Bildformate wie PNG oder GIF werden in der Regel nur im Internet (72 dpi) verwendet.

Alle Bilddaten, die in Dokumente (Microsoft Word, PowerPoint etc.) eingefügt worden sind, können leider nicht verwendet werden. Bitte speichern Sie die Bilder als separate Datei ab.

- **Qualitäts-Beispiel**

Sollte die Auflösung unter dem Wert von 200 dpi liegen, so muss mit einer Beeinträchtigung des Druckes gerechnet werden.



Sollten Sie noch weitere Fragen haben, helfen wir Ihnen sehr gerne weiter!

Reiff Verlag • Telefon: 0781/504-1455 • E-Mail: anb.anzeigen@reiff.de

Ihr Werbepartner für die Region

Gesamtauflage
78.000
Exemplare!

47 Amtliche Nachrichtenblätter aus einer Hand

Profitieren Sie mit Ihrer Anzeige
von der hohen Akzeptanz und
Glaubwürdigkeit unserer Amtlichen
Nachrichtenblätter und werben Sie
in einem seriösen Umfeld.

Achertal

- **Achern** mit Achern Stadt, Fautenbach, Gams-
hurst, Großweier, Mösbach, Oberachern, Öns-
bach, Sasbachried, Waghurst Auflage: 3.700
- **Renchen** mit Erlach, Ulm Auflage: 2.000
- **Sasbach** mit Obersasbach Auflage: 1.300

Hanauerland

- **Auenheim** mit Leutesheim Auflage: 2.000
- **Bodersweier** mit Querbach, Zierolshofen
Auflage: 1.600
- **Kork** mit Neumühl, Odelshofen Auflage: 2.650
- **Willstätt** mit Eckartswieher, Hesselhurst,
Legelshurst, Sand Auflage: 2.400
- **Rheinau** mit Freistett, Diersheim, Haus-
gereut, Helmlingen, Holzhausen, Honau, Linx,
Memprechtshofen, Rheinbischofsheim
Auflage 3.700

Renchtal

- **Appenweier** mit Nesselried, Urloffen
Auflage: 2.450
- **Bad-Peterstal Griesbach** Auflage: 750
- **Durbach** mit Ebersweier Auflage: 1.500
- **Lautenbach** Auflage: 600
- **Oberkirch** mit Bottenau, Butschbach-Hessel-
bach, Haslach, Nußbach, Ödsbach, Ringelbach,
Stadelhofen, Tiergarten, Zusenhofen
Auflage: 3.500
- **Oppenau** mit Ibach, Liebbach, Maisach,
Ramsbach Auflage: 900

Offenburg Umland

- **Bohlsbach** Auflage: 400
- **Elgersweier** Auflage: 600
- **Fessenbach** Auflage: 380
- **Goldscheuer** mit Hohnhurst, Marlen,
Kittersburg Auflage: 1.500
- **Gottswaldgemeinden** mit Bühl,
Griesheim, Waltersweier, Weier Auflage: 3.100
- **Hohberg** mit Diersburg, Hofweier,
Niederschopfheim Auflage: 2.100
- **Neuried** mit Altenheim, Dundenheim,
Ichenheim, Müllen, Schutterzell Auflage: 3.100
- **Ortenberg** Auflage: 1.000
- **Windschläg** Auflage: 650
- **Zell-Weierbach** Auflage: 900
- **Zunsweier** Auflage: 850



Lahr Umland

- **Friesenheim** mit Heiligenzell, Oberschopf-
heim, Oberweier, Schuttern Auflage: 3.200
- **Hugsweier** Auflage: 250
- **Kappel-Grafenhausen** Auflage: 500
- **Kippenheim** mit Schmieheim Auflage: 900
- **Kippenheimweiler / Langenwinkel**
Auflage: 350
- **Kuhbach** Auflage: 300
- **Mahlberg** mit Orschweier Auflage: 850
- **Meißenheim** mit Kürzell Auflage: 1.500
- **Mietersheim** Auflage: 280
- **Reichenbach** Auflage: 550
- **Rust** Auflage: 2.000
- **Schuttertal** mit Dörlnbach, Schweighausen
Auflage: 1.050
- **Seelbach** mit Schönberg, Wittelbach
Auflage: 1.650
- **Sulz** Auflage: 700

Vorderes Kinzigtal

- **Berghaupten** Auflage: 700
- **Gengenbach** mit Bernersbach, Reichen-
bach, Schwaibach Auflage: 2.600
- **Ohlsbach** Auflage: 1.000

Oberes Kinzigtal

- **Haslach** mit Fischerbach, Mühlenbach,
Hofstetten, Steinach Auflage: 8.000
- **Hausach** mit Gutach, Hornberg
Auflage: 2.700
- **Wolfach** mit Oberwolfach, Bad Rippoldsau-
Schapbach Auflage: 2.700
- **Alpirsbach** mit Ehlenbogen, Peterzell,
Reinerzau, Reutin, Römlinsdorf Auflage: 1.100
- **Schiltach** (Schenkenzell) Auflage: 1.550

| | | | | | | | | | | | | | | | | | |
|------------------------------|--------------------------------|---------------------------|-----------------------------|-----------------------------|------------------------------|------------------------------|------------------------------|---------------------------|---------------------------|---------------------------|----------------------|--------------------------------|---------------------------|----------------------|------------------------------|-----------------------------|----------------|
| Dusche | Wagnis | | Bauhilfsstoff | ital. Seebad an der Riviera | | franz. Mehrzahlartikel | | Besitz, Eigentum | prähistorisches Hügelgrab | Ritter der Artusrunde | eine Lotterie (Abk.) | französischer Name der Schweiz | US-TV-Sender (Abk.) | geliehenes Geld | | griechischer Hirten-gott | Hunde-laut |
| | | | | | | Büro-möbel | | | | | | | | | | | |
| Epos von Homer | | 4 | | | | weibliches Nagetier | | amtliche Schriftstücke | | | | | | | | Individuum, Mensch | |
| | | | dick behaarte Biene | | ein Pelztier | | | | | | | | glühendes Vulkan-gestein | | | Titel-figur bei Miine (Bär) | |
| Abk.: Selbstkontrolle (Film) | | | spanisches Grußwort | | | französisches Adelsprädikat | | | | Nachbildung | | Flüssigkeitsmaß | | | | | |
| ugs.: Edelsteine | | 3 | | | | europäische Volksgruppe | | chemisches Element | | | 1 | | | | | Geschmackstoffe | |
| | | | | | veraltet: fein, lebenswürdig | Feldfrucht | | | | | | Geliermittel | | germanische Gottheit | | | |
| Lehrmeinung | Stadt in NRW | deutscher Dichter, † 1862 | | Bankkonten | | | | Gesichtsausdruck (Mz.) | | Schutzheiliger | | | | | | | |
| sehr junges Huhn | | | | | | griech. Gott des Nordwindes | Erzbergwerk | | | | | russischer Strom | | | | | Mandellikör |
| | | | | griechische Bergnympe | antike Kirchenbauform | | | | | | | | orientalisches Badehaus | | | besitzanzeigendes Fürwort | |
| bleich | | | ostfriesischer Komiker | | | einsam, wüst | | | | langer Spieß | | Wohnstätte | | 6 | | | |
| berufliche Laufbahn | | | | | | | franz. Meisterkoch (†, Paul) | kleiner süd-am. Raubfisch | | | | | | | | | |
| | | | | | Hauptstadt von Katar | Staat in Westafrika | | | | | | entsprechend | Initialen Redfords | | | | |
| Wäschewringgerät | | | griech. Göttin der Weisheit | ein Bindewort | | | | US-Schauspieler, † (Ned) | US-Amerikaner (Kw.) | | | | | | | besitzanzeigendes Fürwort | |
| Tierfuß | eine der nordfriesisch. Inseln | spanischer Ab-schiedsgruß | | | | Goldschmiedetechnik | hochtalentiert | | | | | | | | | | |
| | | | | | Augenflüssigkeit | schmale Führungsrinne | | | | Stammvater der Hamiten | | | | | Teil des Plattenspieler | | |
| Sternschnuppe | | Hautbemalung (engl.) | | Glücksbringer | | | | | | österr. Universitätsstadt | | Männerkurzname | | | | | |
| | | | | | Segelkommando: Wendet! | | | sommerliche Kopfbedeckung | Fragewort | | | | | | | | niedriges Sofa |
| Flugzeughalle | | | | | | Bronzebestandteil | steiler Bergpfad | | | | | | plastisches Bildwerk | | Abk.: siehe auch | | |
| | | 2 | | dt. TV-Journalistin | Währung in Polen | | | | | nur geistig vorhanden | | Pause | | | | | |
| dt./frz. TV-Sender | Gefühl von Erhabenheit | | Indianer in Südamerika | | | | medizinisch: Leber | Annonce | | | | | | | | | |
| Teil des Schuhs | | | | | Gestalt d. Troja-Sage (Ajax) | poetisch: sittsam | | | | Fluss in Thüringen | | | | | | Bundesstaat Nigerias | |
| | | | orientalischer Wollstoff | ver-muten | | | | | | | | Römer-Film („Ben ...“) | | | magische Silbe der Brahmanen | | |
| Welt-handels-organisation | | Fremd-wortteil: gegen | | | | Fremd-wortteil: bei, daneben | 5 | | Initialen Kafkas | | | rotes Färbemittel | | | | 7 | |
| freiheitlich, tolerant | | | | | | Menschenansammlung | | | | | | | | | Abk.: der Nächste | | |
| obwohl | | | | auf-bruch-bereit | | | | | | | | | US-Schriftsteller, † 1849 | | | | |

DEIKE 1926 ANB 25-03

| | | | | | | |
|---|---|---|---|---|---|---|
| 1 | 2 | 3 | 4 | 5 | 6 | 7 |
|---|---|---|---|---|---|---|



Stellenmarkt



Mittelbadische Presse ZUSTELLSERVICE

Mein Name ist Marcus Gauch, ich bin seit über 20 Jahren bei der Mittelbadischen Presse beschäftigt. In meiner Funktion als Geschäftsführer in der Logistik ist es mein Ziel, dass alle Abonnenten ihre Zeitung pünktlich zum Frühstück im Briefkasten vorfinden. Die Steuerung von rund 750 Zustellmitarbeitern erfordert von uns organisatorisches Geschick, Ausdauer und überdurchschnittliches Engagement.

Ich freue mich über Ihre Unterstützung als:

KAUFMÄNNISCHER ALLROUNDER IN DER VERTRIEBSLOGISTIK M | W | D

für eine langfristige Zusammenarbeit.

ICH BIETE IHNEN

- eine interessante und äußerst vielseitige Aufgabe
- eine leistungsgerechte Vergütung
- ein abwechslungsreiches Arbeitsumfeld mit kollegialem Austausch
- E-Bike-Leasing

IHRE AUFGABEN

- Organisation der pünktlichen Zustellung aller Produkte mit höchster Qualität und Wirtschaftlichkeit
- Personaleinsatzplanung

- Personalsuche, Einweisung und Schulung
- Analyse der Zustellqualität und Ableitung von Maßnahmen zur Qualitätssicherung
- Reklamationsbearbeitung
- Organisation vor Ort mit Firmen-Pkw
- Einsatzgebiet Ortenaukreis

IHR PROFIL

- eine abgeschlossene kaufmännische Ausbildung
- sehr gute Microsoft-Office-Kenntnisse

- organisatorisches Geschick
- natürliche Art im Umgang mit Menschen und eine gefestigte Persönlichkeit
- Sie sind kommunikationsfähig und arbeiten gerne im Team
- Sie sind flexibel, belastbar und engagiert
- selbstständige und zielorientierte Arbeitsweise
- Führerschein Klasse B

INTERESSIERT?

Dann senden Sie uns bitte Ihre vollständigen Bewerbungsunterlagen zu mit Angabe Ihres Einstiegstermins unter karriere.reiff.de oder an:
Mittelbadische Presse Zustellservice | Ramona Singler | Marlener Str. 9 | 77656 Offenburg



Besuchen Sie uns jetzt
am Samstag & Sonntag!

**SCHAU-
WOCHE**

25. + 26. Jan. | 10 - 16 Uhr



> tolle Innen- und Außenausstellung > einzigartige Musterhäuser > riesige Modellauswahl > alle Farben & Holzoptik

G&Z Alu-Systeme GmbH | Josef-Maier-Str. 1 | 77790 Steinach | T. 0 78 32 / 97 40 8-0 | www.gz-alu.de

Mo. - Fr. 8.30 - 12 Uhr + 13 - 17 Uhr

**Jetzt
Termin
notieren!**



Info Tage in unserer großen Ausstellung

Für Sie geöffnet **jeden Samstag im Zeitraum**
25.1. – 29.3. von 11.00 - 15.00 Uhr.

Energiesparen & Zuschüsse beantragen
Sie haben Fragen – wir die Antwort!

www.fensterbau-brettschneider.de • www.brettschneider-edelstahl.de • Tel.: 0 78 22-20 72
Carl-Benz-Straße 38-40 • D-77972 Mahlberg-Orschweiler

Mobil: 0160 93893344
www.forst-schmider.de

**FORSTBETRIEB
Schmider**

- Baumfällarbeiten/-schneidearbeiten
- Kranfällungen • Kranarbeiten
- Heckenschnitt • Rodungsarbeiten

Menschen, die diese Welt beobachten, denken um. Deshalb:
Die Zehn Gebote Gottes & Die Bergpredigt des Jesus von Nazareth
Gratis-Leseprobe und E-Book bestellen. Buch ab 5,90 € Gabriele-Verlag Das Wort
Tel.: 09391 504135 • www.gabriele-verlag.de

| | | | | | | | | |
|---|---|---|---|---|---|---|---|---|
| 3 | 9 | 6 | 9 | 1 | 2 | 8 | 4 | 7 |
| 9 | 2 | 4 | 8 | 5 | 7 | 3 | 1 | 6 |
| 1 | 8 | 7 | 4 | 3 | 6 | 9 | 2 | 5 |
| 6 | 9 | 5 | 7 | 2 | 4 | 1 | 8 | 3 |
| 4 | 1 | 8 | 5 | 6 | 3 | 2 | 7 | 9 |
| 7 | 3 | 2 | 1 | 8 | 9 | 5 | 6 | 4 |
| 2 | 4 | 3 | 6 | 9 | 8 | 7 | 5 | 1 |
| 5 | 6 | 9 | 2 | 7 | 1 | 4 | 3 | 8 |
| 8 | 7 | 1 | 3 | 4 | 5 | 6 | 9 | 2 |

| | | | | |
|---|---|---|---|---|
| K | L | H | K | P |
| B | A | K | T | E |
| I | L | I | A | S |
| F | S | K | V | H |
| I | H | O | L | A |
| K | L | U | N | K |
| D | O | G | M | A |
| L | A | S | T | A |
| T | A | T | R | R |
| D | O | G | M | A |
| S | R | U | E | B |
| V | A | S | E | |
| M | G | I | R | O |
| S | B | P | A | T |
| R | O | N | | |
| K | U | E | K | E |
| N | M | I | N | E |
| D | O | N | | |
| F | A | H | L | N |
| B | A | S | I | L |
| I | K | A | M | A |
| L | L | O | T | T |
| O | E | D | T | H |
| K | A | R | R | I |
| E | R | E | N | P |
| I | R | A | N | H |
| M | A | N | G | E |
| B | E | N | I | N |
| M | R | R | | |
| R | D | A | D | A |
| V | O | N | K | A |
| M | I | E | | |
| A | D | I | O | S |
| C | B | E | G | N |
| A | D | E | T | |
| P | F | O | T | E |
| H | N | U | T | E |
| H | A | M | U | T |
| O | H | T | A | L |
| I | S | M | A | N |
| L | T | E | O | |
| M | E | T | E | O |
| R | E | E | T | |
| W | O | V | O | R |
| H | A | N | G | A |
| R | L | S | T | E |
| I | G | N | O | |
| A | R | T | E | |
| E | Z | L | O | T |
| E | R | A | S | T |
| T | I | N | D | I |
| O | R | I | N | S |
| E | R | A | T | |
| S | O | H | L | E |
| N | H | O | L | D |
| I | L | M | O | |
| W | T | O | L | |
| A | N | N | E | H |
| M | E | N | T | |
| I | O | M | | |
| O | A | N | T | I |
| E | P | H | E | |
| H | E | N | N | A |
| L | I | B | E | R |
| A | L | A | U | F |
| D | N | | | |
| Z | W | A | R | |
| S | T | A | R | T |
| K | L | A | R | |
| P | O | E | | |

STULPEN

| | | | | | | | | |
|---|---|---|---|---|---|---|---|---|
| 2 | | 9 | 5 | | | 1 | | |
| | 3 | 4 | 1 | 7 | 2 | | | |
| | | | | 6 | | 3 | | 2 |
| | 9 | | | | 1 | | | |
| | 7 | 2 | | 9 | | 8 | 1 | |
| | | | 4 | | | | 6 | |
| 5 | | 6 | | 3 | | | | |
| | | | 7 | 5 | 8 | 4 | 2 | |
| | | 8 | | | 6 | 9 | | 3 |

Die Auflösung zu diesem SUDOKU finden Sie in dieser Ausgabe

Unsere Angebote
vom 28.01. - 01.02.2025

Cordon bleu
vom Schwein

100g **1,59**



feine
Schinkenwurst
hausgemacht

100g **1,79**



herzhafte
Krakauer im Ring

100g **1,59**



deftiger
Fleischsalat
aus eigener Herstellung

100g **1,39**



Mittwochs-SPARTÜTE
gültig im Januar

500g **Jägerpfanne**
(Schweinegeschnetzeltes
mit Pilzen und Gemüse)

1 Paar **Landjäger**
(ca. 100g/Paar)

(entspricht 14,84€/kg) gültig bis zum 29.01.2025

8,90
Sie sparen 25%

Abholparty im Januar

Ofenfrischer Fleischkäse
(300g/Portion)

mit Kartoffelsalat
(300g/Portion)

für 5 Personen

39,00



**Unser
Mittagstisch**

vom 28.01. - 31.01.25

Mo: Ruhetag

Di: Schweinehalssteak in
Pefferrahmsoße mit
Spätzle und Gemüse 9,00

Mi: Putenschnitzel im
Parmesanteig mit
Tomatensoße dazu
Spaghetti und Salat 10,00

Do: Kalbsgeschnetzeltes
"Züricher Art" mit Nudeln
und Gemüse 10,00

Fr: Knusperfilet "Spinat"
(Alaska-Seelachs) mit
Reis und Salat 9,00

Alternativmenüs:

Veggi **Käsenocken auf
Rahmgemüse, Salat** 7,50

A1: Currywurst mit
Brötchen 6,90

A2: Chefsalat mit
Putenstreifen 7,00

A3: Fitness-Salat to GO 4,50

WEBER • Metzgerei • Catering • Hauptstr. 27 • 77960 Seelbach
Tel 07823 960 50 22 • www.weber-seelbach.de