

ÖFFENTLICHKEITSBETEILIGUNG BREITMATTEN 22

§ 246e BauGB

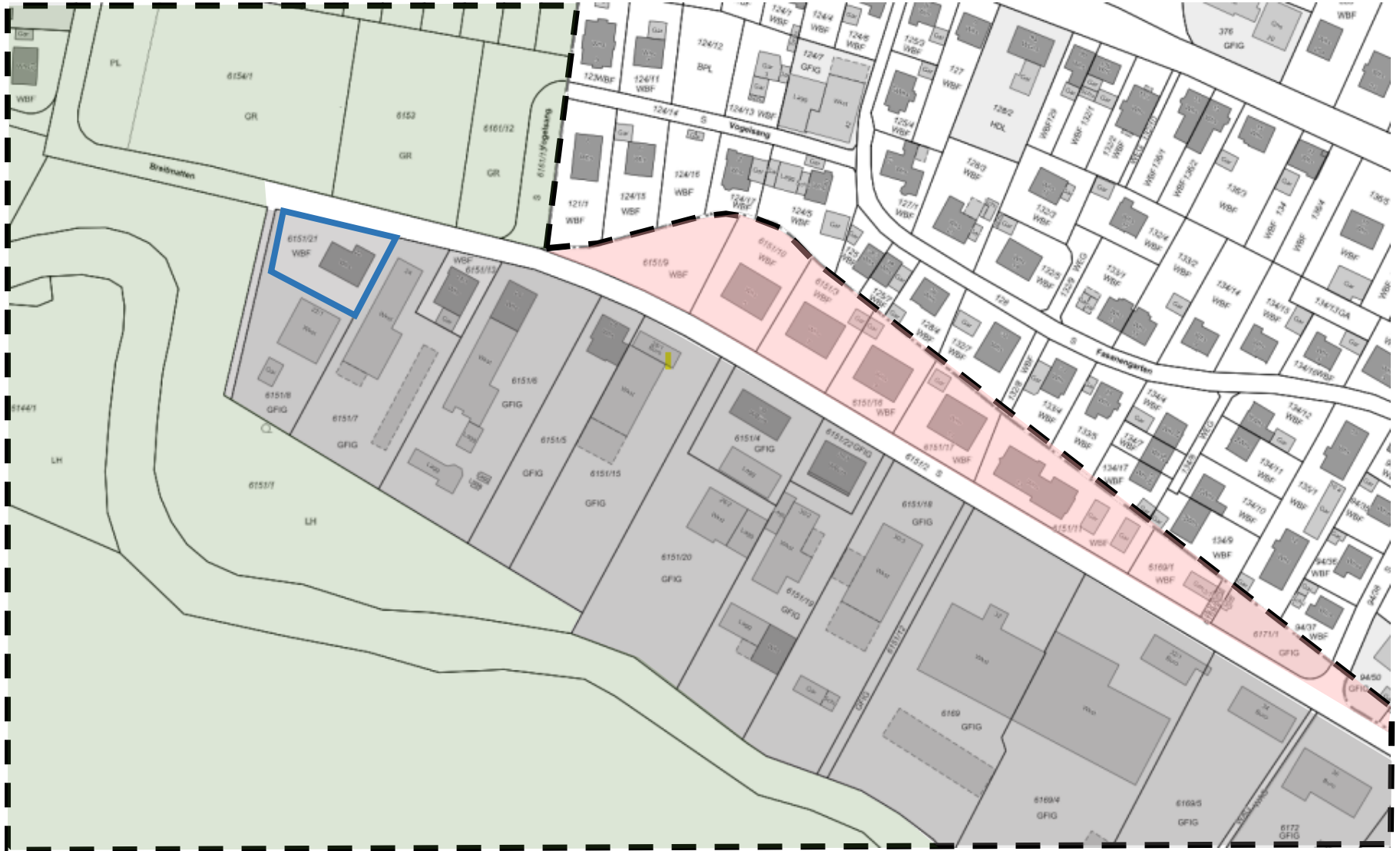
Umbau eines bestehenden Einfamilienwohnhaus in zwei neue Wohneinheiten
mit Garage

- **Übersichtsplan**
- **Geltungsbereich BREITMATTEN**
- **Zeichnerischer Lageplan**
- **Ansichten**

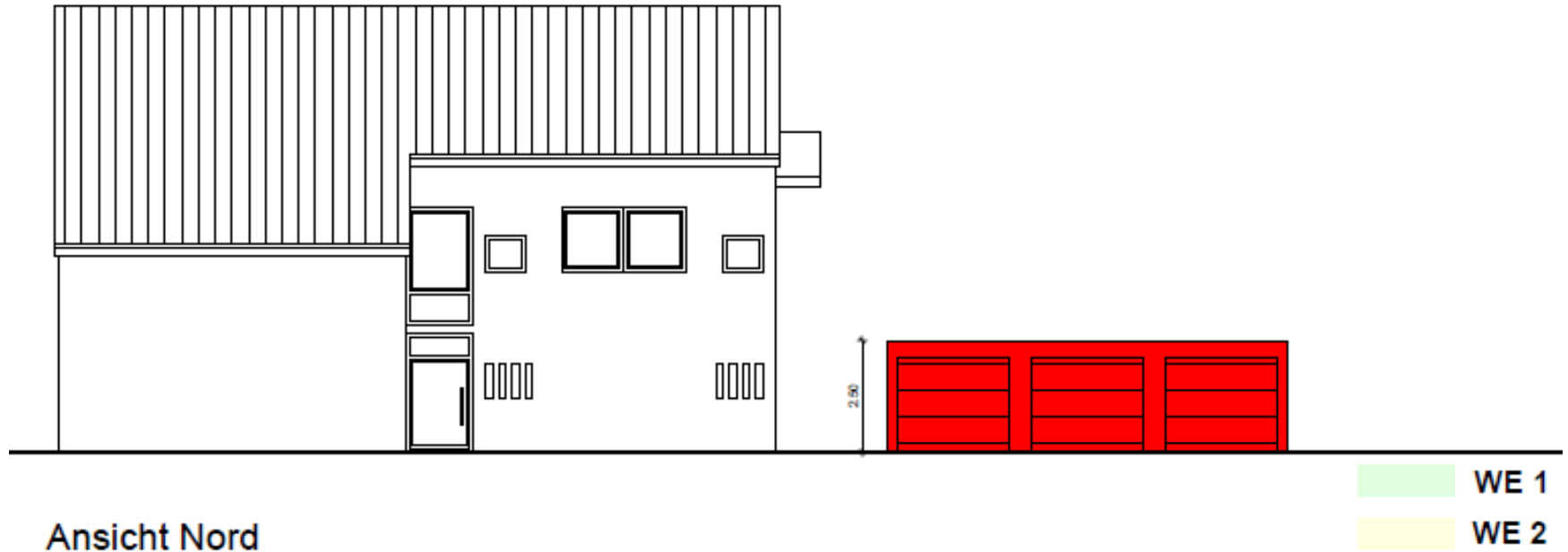
Übersichtsplan



Geltungsbereich BREITMATTEN

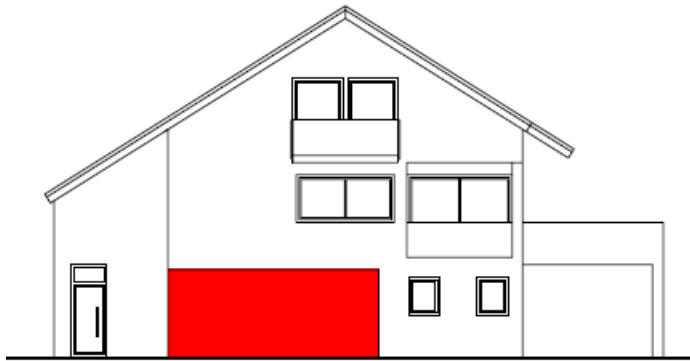


Ansichten

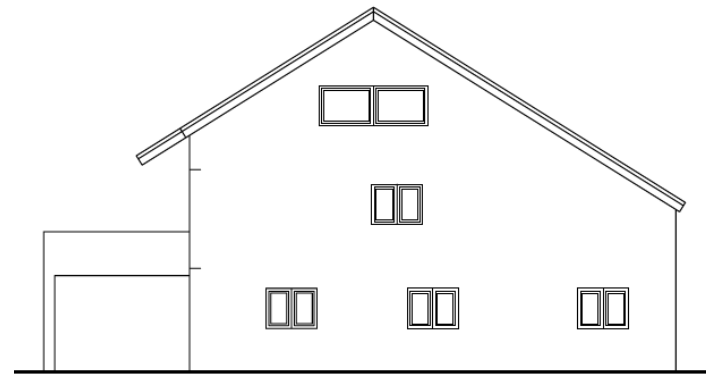


- WE 1
- WE 2

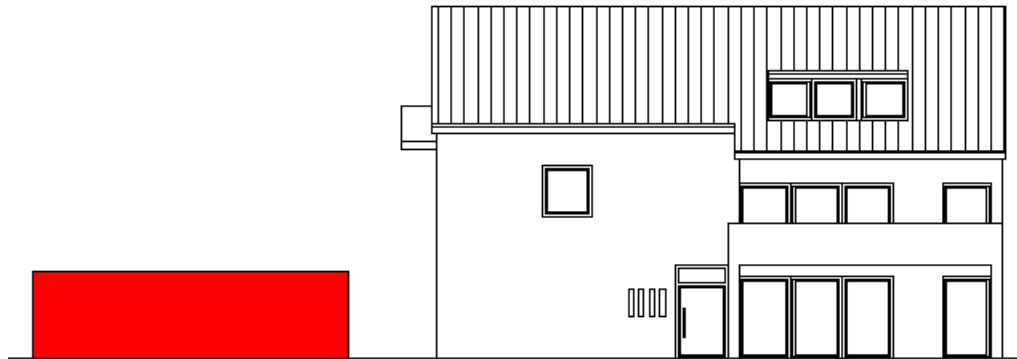
Ansichten



Ansicht West



Ansicht Ost



Ansicht Süd