

# ÖFFENTLICHKEITSBETEILIGUNG BREITMATTEN 22

## § 246e BauGB

Umbau eines bestehenden Einfamilienwohnhaus in zwei neue Wohneinheiten  
mit Garage

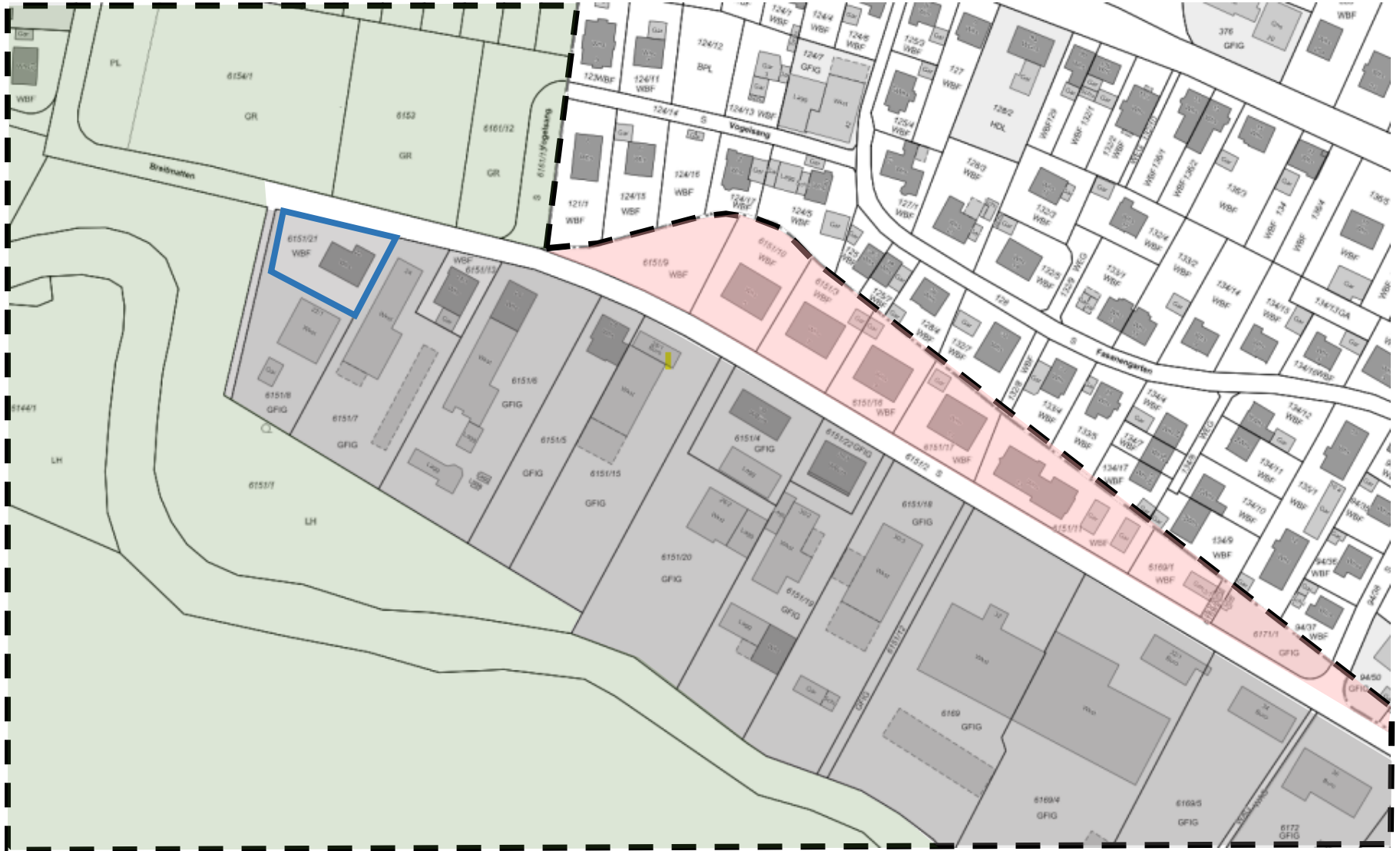
Eine Einheit über den „Baturbo“ beantragt

- **Übersichtsplan**
- **Geltungsbereich BREITMATTEN**
- **Zeichnerischer Lageplan**
- **Ansichten**

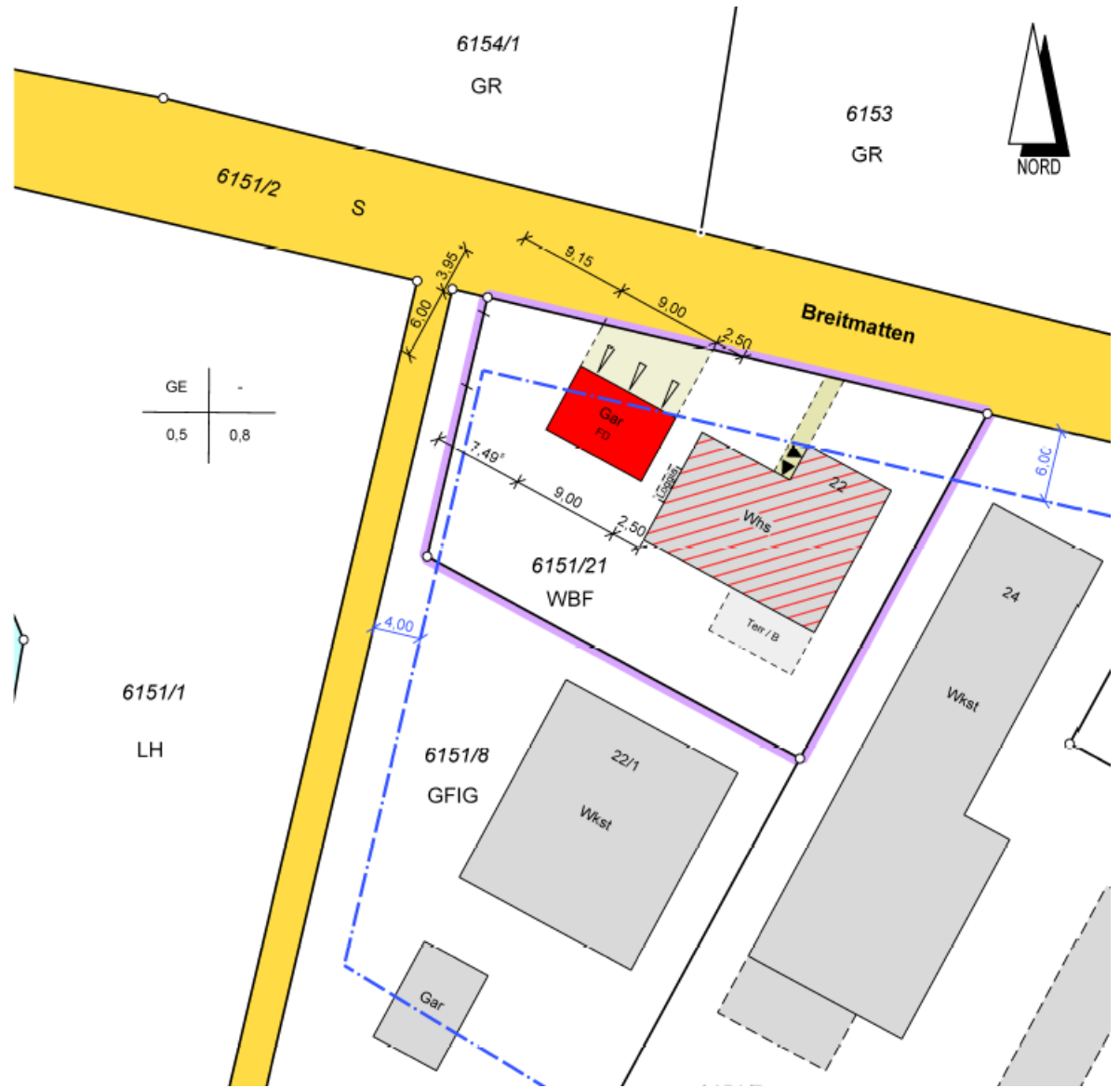
# Übersichtsplan



# Geltungsbereich BREITMATTEN

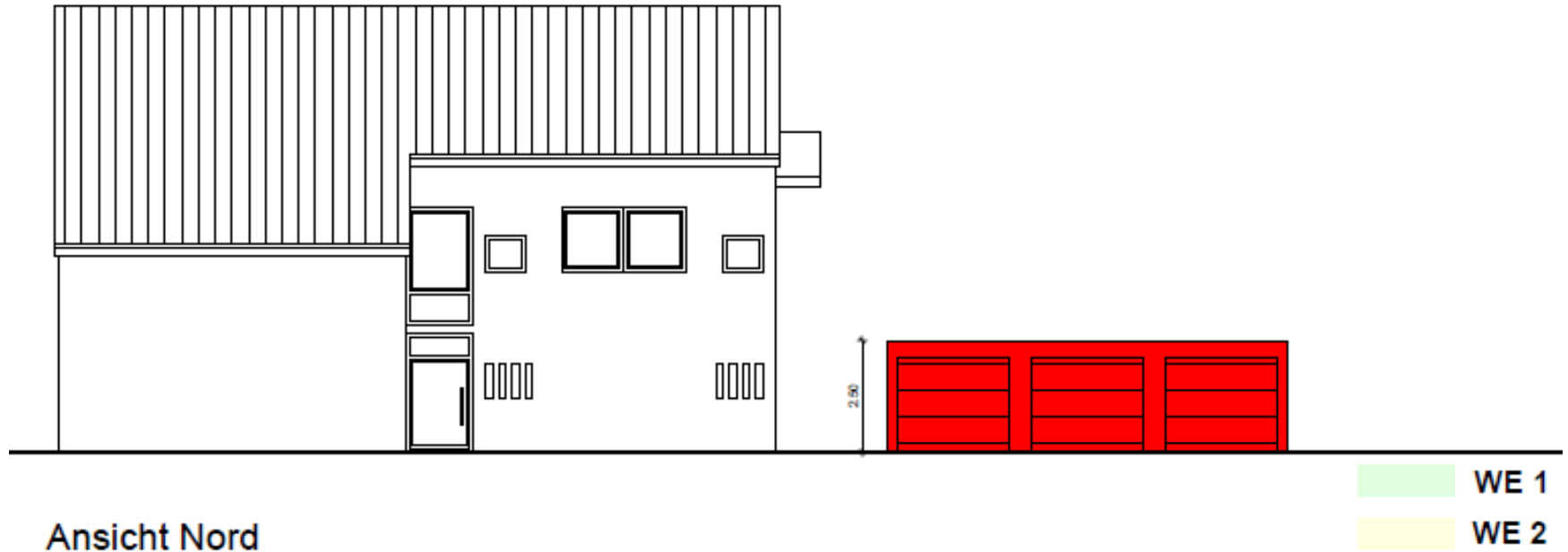


# Lageplan

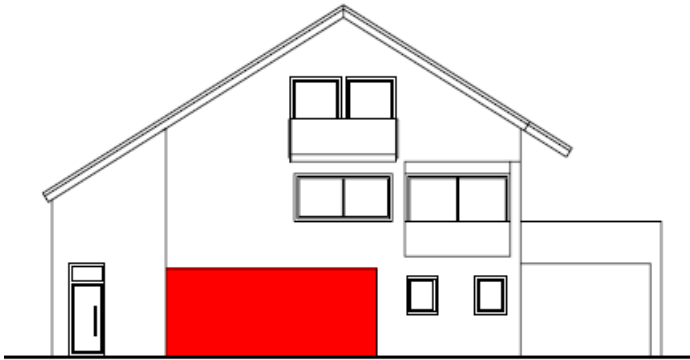


|     |     |
|-----|-----|
| GE  | -   |
| 0,5 | 0,8 |

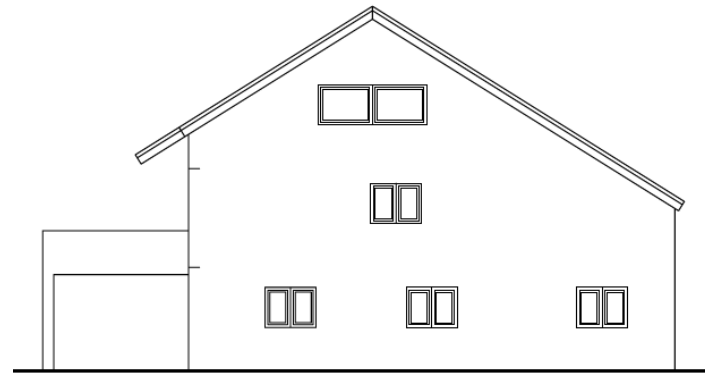
# Ansichten



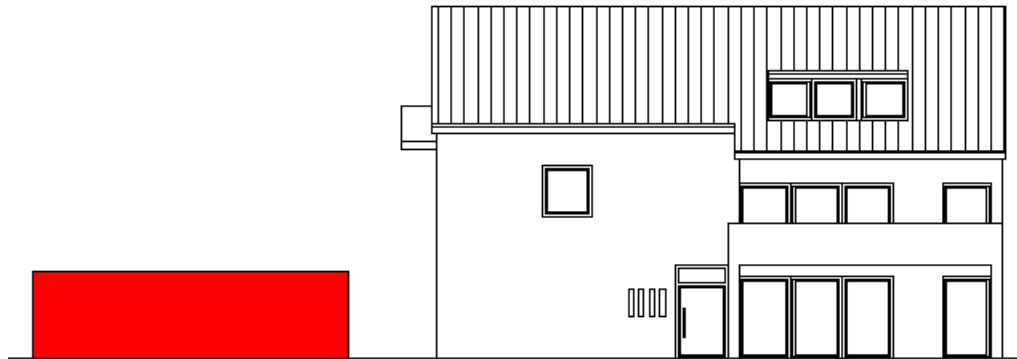
# Ansichten



Ansicht West



Ansicht Ost



Ansicht Süd