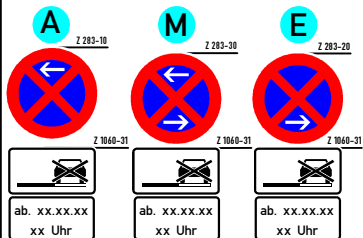
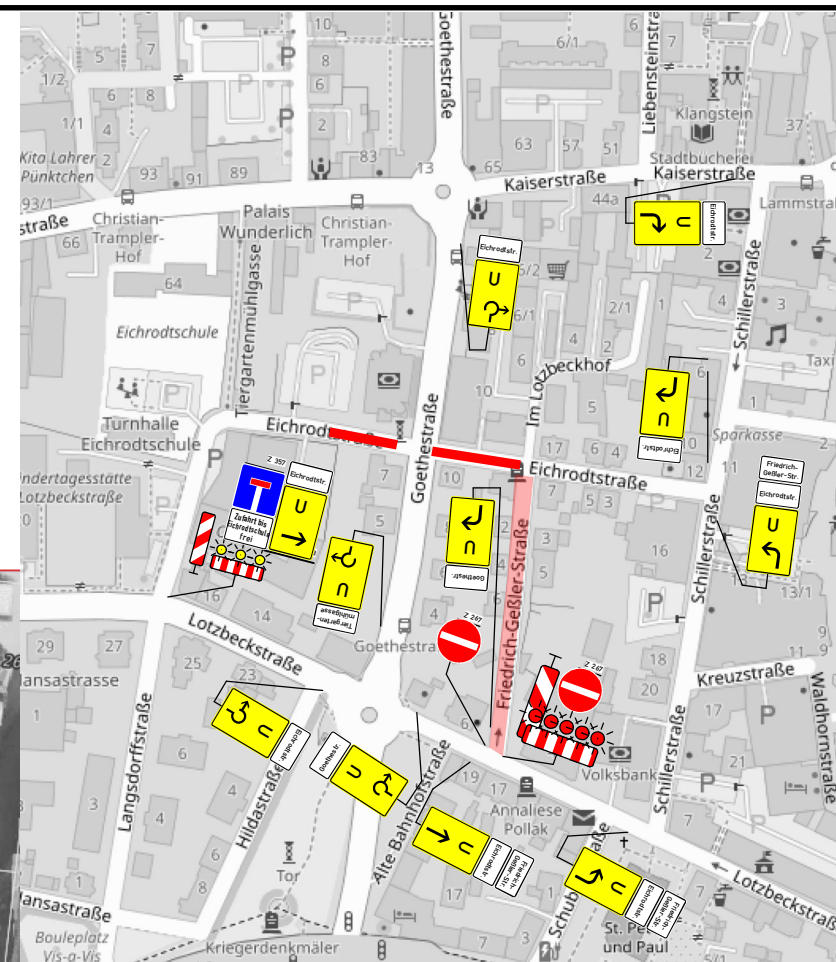
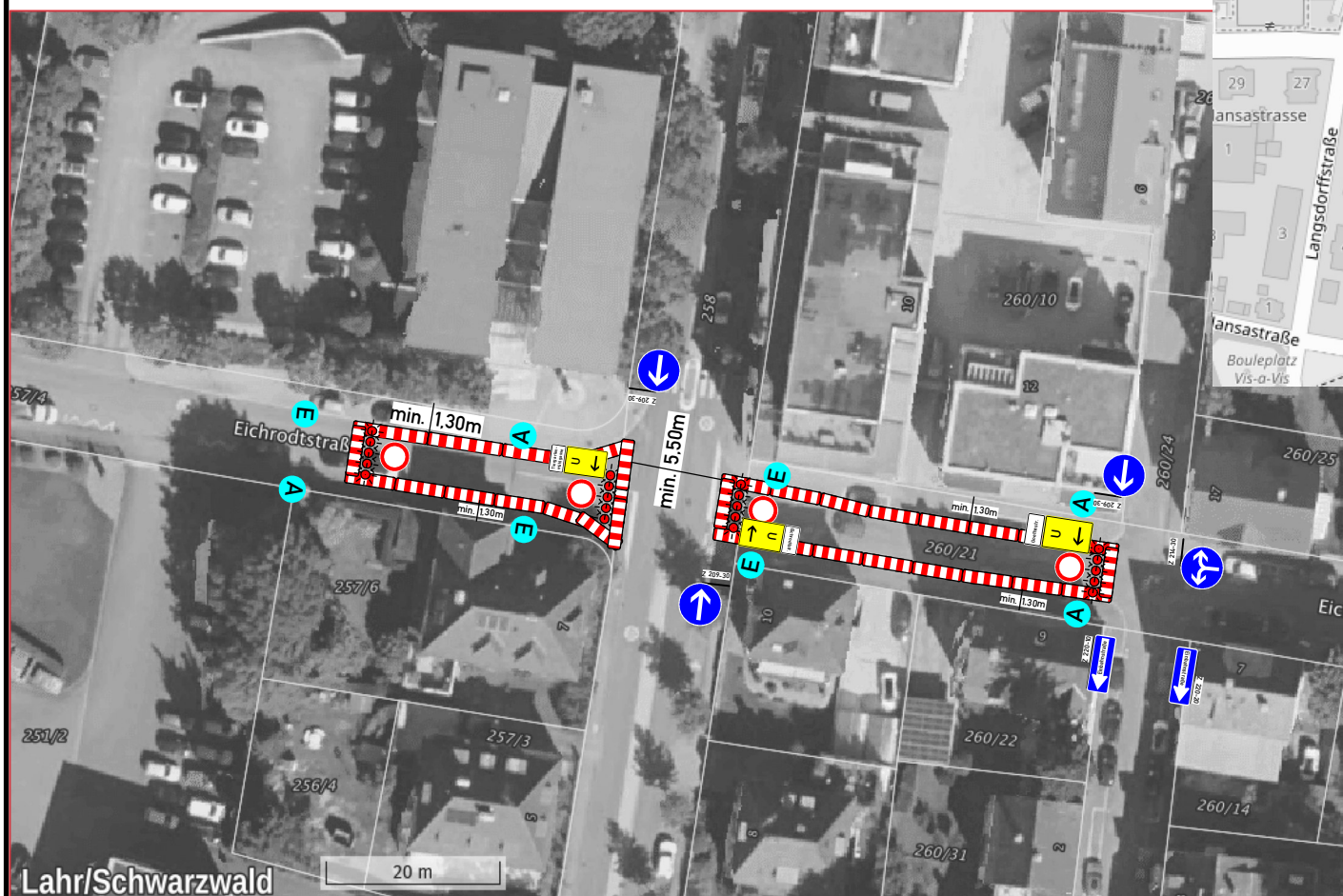
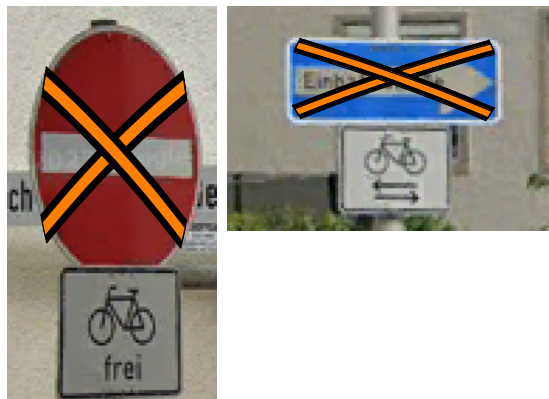


**Haltverbote**  
mind. 96 Std.  
vorher aufstellen



**Die Einbahnstraßenregelungen sind mit geeigneten Mitteln abzudecken**



**genauer Standort  
der Verkehrszeichen  
vor Ort festlegen**



Projekt Nr.:	Plan Nr.: 5
Auftraggeber:	badenovaWÄRMEPLUS GmbH
Baumaßnahme:	Lahr, Eichrodtstraße
Baubeginn:	Bauende:



**BA 3.2**