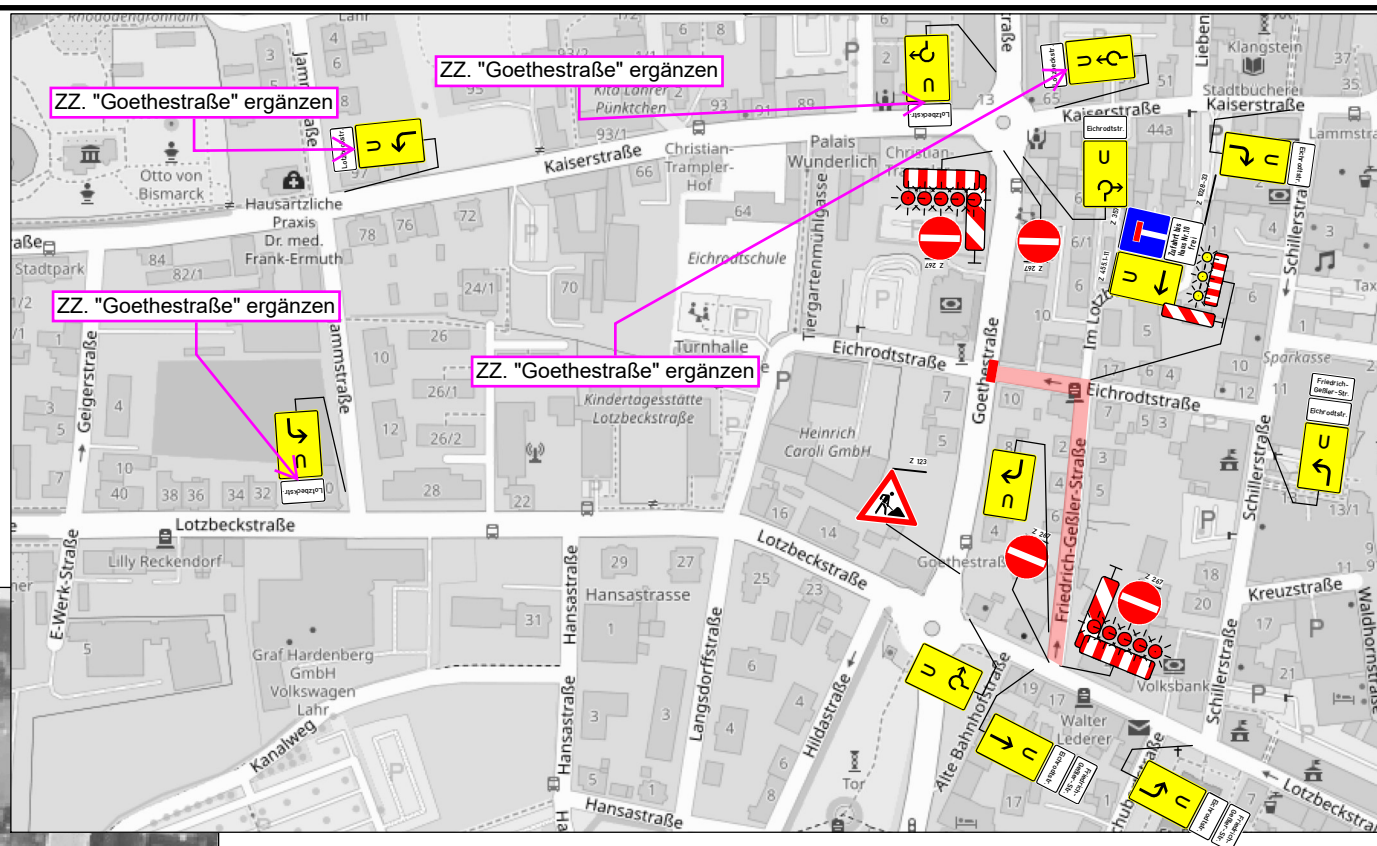
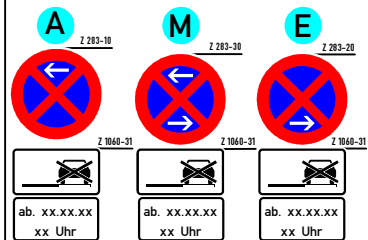
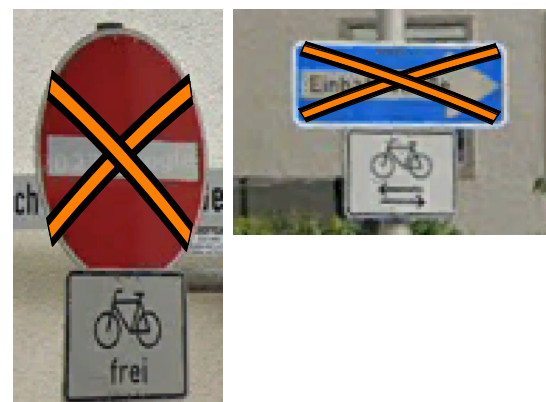


Haltverbote mind. 96 Std. vorher aufstellen



Die Einbahnstraßenregelungen sind mit geeigneten Mitteln abzudecken



genauer Standort der Verkehrszeichen vor Ort festlegen

Projekt Nr.:	Plan Nr.: 4.1
Auftraggeber:	badenovaWÄRMEPLUS GmbH
Baumaßnahme:	Lahr, Eichrodtstraße
Baubeginn:	Bauende:



BA 3.1.2