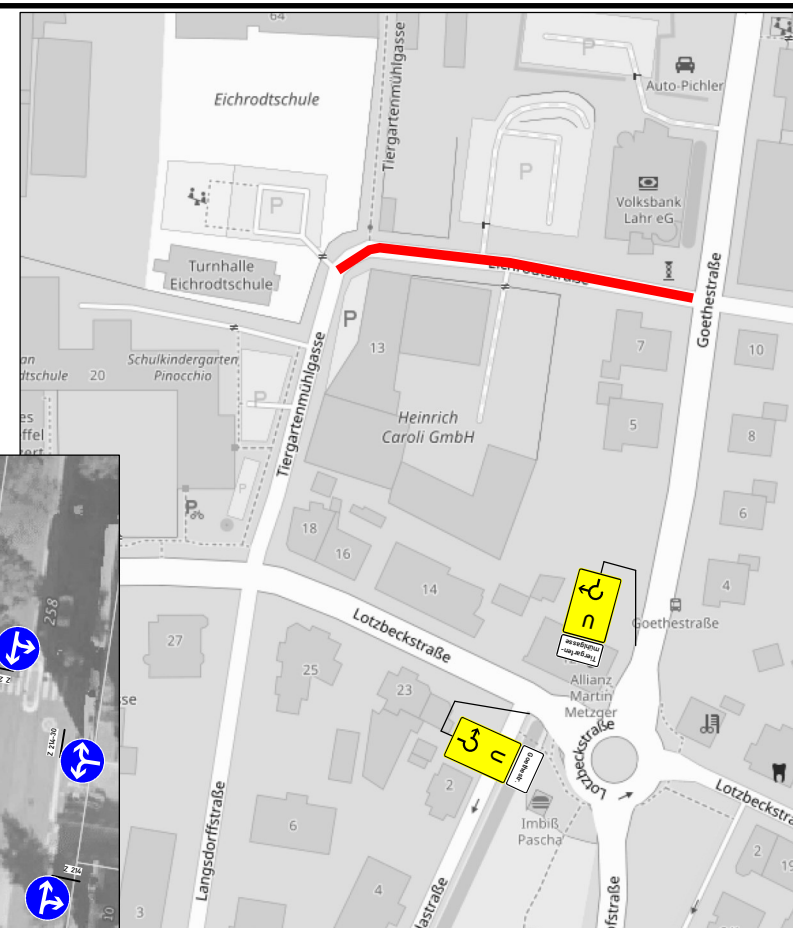
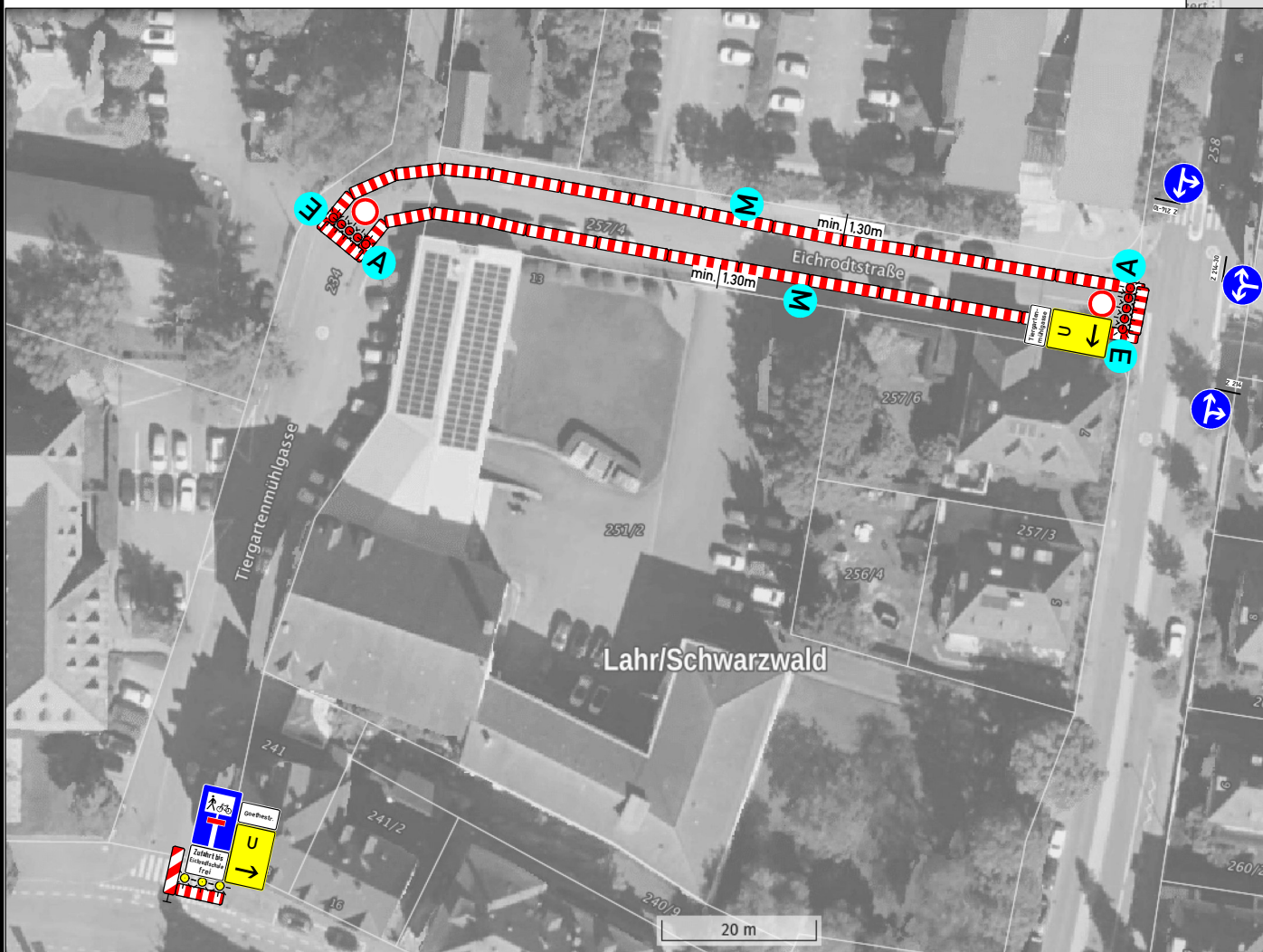
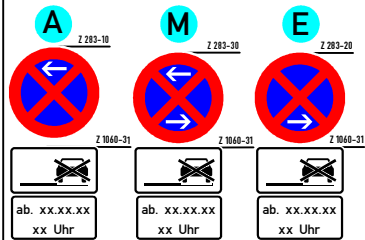


Haltverbote mind. 96 Std. vorher aufstellen



Die Zufahrt und Zugänglichkeit
für Anwohner und Rettungskräfte
ist jederzeit zu gewährleisten

genauer Standort
der Verkehrszeichen
vor Ort festlegen



Projekt Nr.:	Plan Nr.: 3
Auftraggeber:	badenovaWÄRMEPLUS GmbH
Baumaßnahme:	Lahr, Eichrodtstraße
Baubeginn:	Bauende:



STUBANUS
Verkehrssicherung

BA 2.3